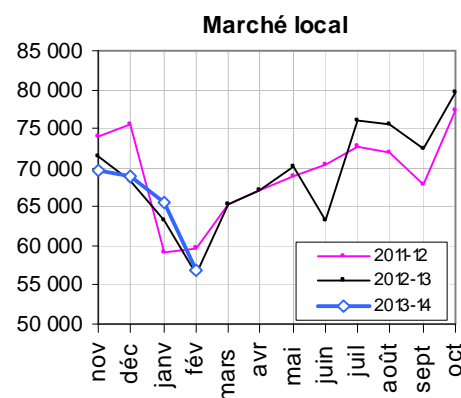


MARCHÉ PÉTROLIER

En **février 2014**, le marché pétrolier qui ne varie que de +0,7% s'inscrivant à 56 896m³, demeure quasi stable. Cette stabilité du marché est équilibrée essentiellement par la hausse du GO ainsi que par les reculs du Jet, du PL et du FO.

PRODUITS	2014					
	février			janvier - février		
	var		m3	var		m3
m3	%	m3		%		
Gaz (TM)	895	+5,4%	+46	1 964	+2,1%	+41
Essence Avi	21	-37,8%	-13	53	-29,2%	-22
Jet Fuel	3 923	-6,5%	-272	8 819	-12,9%	-1 308
pdts aviat°	3 945	-6,7%	-239	10 836	-10,6%	-1 289
Super Carbu	8 395	+2,1%	+173	18 159	+2,2%	+383
Pétrole Lamj	2 241	-32,9%	-1 097	4 864	-34,7%	-2 579
Gasoil	34 574	+7,6%	+2 437	72 763	+9,7%	+6 425
pdts blancs	45 210	+3,5%	+1 513	95 786	+4,6%	+4 229
Fuel Oil	6 847	-11,4%	-878	15 949	-0,6%	-99
Total	56 896	+0,7%	+396	122 571	+2,4%	+2 841

NB : variat° comparée à la même période de l'année précédente



La progression du marché de GO est tirée en premier lieu par le GO transport. Vient ensuite les livraisons de GO vers la Jirama qui ont augmenté au détriment du FO. En effet, les deux groupes fonctionnant en FO à Ambohimambola et Mandroseza sont encore en panne et restent jusqu'à ce jour hors service faute de pièces de rechange selon la Jirama. Afin de pallier à l'insuffisance de la production d'électricité sur le réseau interconnecté d'Antananarivo, les groupes thermiques en GO sont plus sollicités.

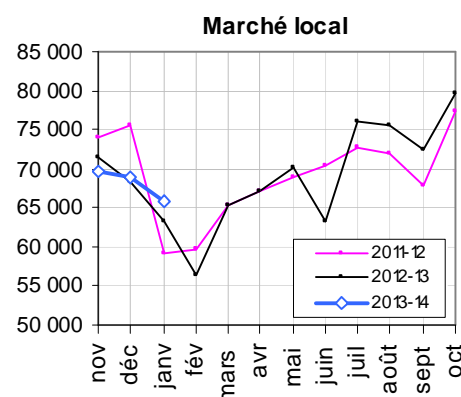
Par contre, la baisse des livraisons de Jet se poursuit compte tenu de la diminution remarquable du nombre des vols intérieurs et aussi de la réduction des vols régionaux et intercontinentaux. Les ventes de PL, fortement touchées par la crise socioéconomique, restent toujours en repli. Enfin, les ventes de FO sont en recul, nettement réduites par la forte régression du marché de base suivies du repli des livraisons FO vers la Jirama,.

Au cours de ce premier bimestre (janv. à fév.2014), le marché progresse de +2,4% à 122 571m³. Cependant, cette croissance pourrait bien être illusoire pour le premier trimestre (janv. à mar.2014). D'après notre projection sur la base des réalisations des deux premières décades de ce mois de mars, le marché à fin mars 2014 présage un résultat nettement négatif.

Au mois de **janvier 2014**, le marché pétrolier progresse de +3,9% et s'établit à 65 675m³. Ce raffermissement est tiré principalement par le GO, le FO et le SC.

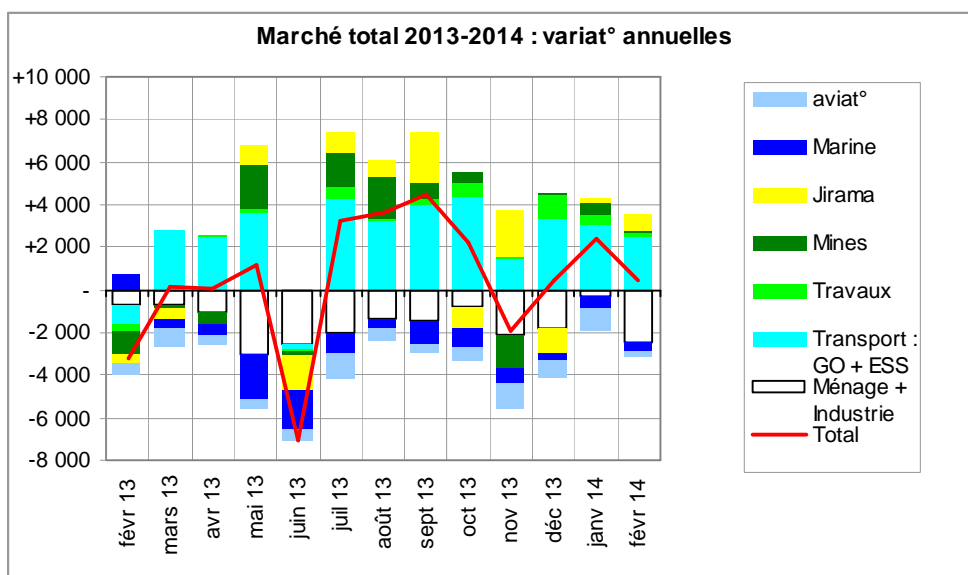
PRODUITS	2014		
	janvier		
	var		m3
m3	%		
Gaz (TM)	1 070	-0%	-4
Essence Aviat°	31	-22%	-9
Jet Fuel	4 895	-17%	-1 037
pdts aviat°	4 927	-18%	-1 050
Super Carburant	9 764	+2%	+211
Pétrole Lampant	2 622	-36%	-1 482
Gasoil	38 189	+12%	+3 988
pdts blancs	50 576	+6%	+2 717
Fuel Oil	9 103	+9%	+779
Total	65 675	+3,9%	+2 445

NB : variat° comparée à la même période de l'année précédente



En effet, à l'exception des soutes maritimes, tous les segments GO du marché ont soutenu la croissance du marché de Gasoil, notamment le transport et les mines. Pour le FO la progression du marché est tirée par le marché de base et les livraisons en soutes maritimes. Les ventes de SC augmentent avec celles du secteur transport.

Par contre le Gaz, les produits aviations (Jet, EA) et le PL sont en recul. À signaler que pour le Gaz, ce repli est enregistré pour la première fois depuis deux ans.



Mise à jour du dernier bilan édité (décembre 2013)

Après mise à jour, le volume global du marché en décembre 2013 s'établit à 68 917m³ contre 68 426m³, ajusté de +491m³.

Réalizations 2013 et projections à fin 2014

La projection du marché à fin 2014 s'inscrit à 848 040m³, en hausse de +2,4% par rapport aux réalisations de l'année 2013.

La révision du marché à fin 2013 et les projections à fin 2014 se présentent comme suit :

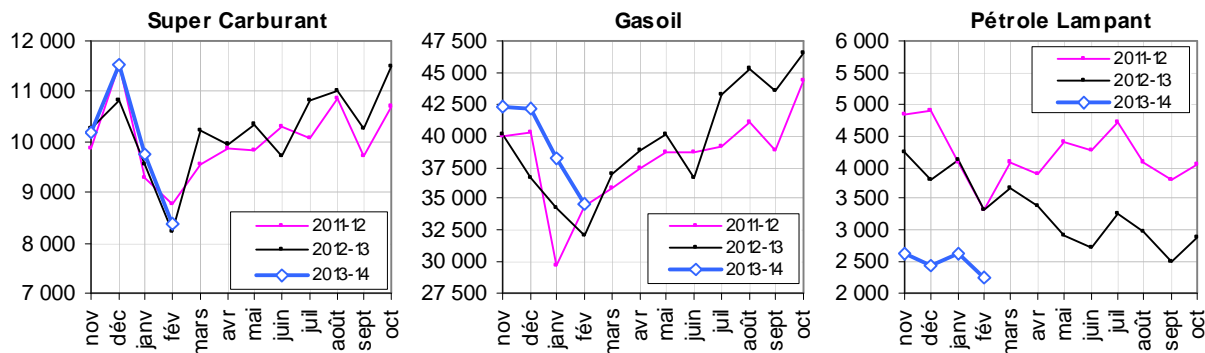
produits	2013			2014			révis° des données ⁽²⁾	
	var ⁽¹⁾		k.m3	var ⁽¹⁾		k.m3	2013	2014
	k.m3	%		k.m3	%		k.m3	k.m3
Gaz (k.TM)	12,3	+18,4%	1,9	13,3	+8,1%	1,0	0,0	-0,2
Essence Aviat°	0,5	-17,2%	-0,1	0,5	-5,1%	0,0	0,0	0,0
Jet Fuel	67,1	-10,9%	-8,2	70,1	+4,6%	3,1	0,0	-0,2
pdts aviat°	67,6	-10,9%	-8,3	70,6	+4,5%	3,0	0,0	-0,2
SuperCarburant	123,3	+2,7%	3,2	125,3	+1,6%	2,0	0,0	-0,8
Pétrole Lampant	36,9	-24,3%	-11,9	36,9	+0,1%	0,0	0,0	-0,6
Gasoil	481,9	+5,9%	27,0	480,9	-0,2%	-1,0	0,0	1,3
pdts blancs	642,1	+2,9%	18,4	643,2	+0,2%	1,1	0,0	-0,2
Fuel Oil	105,9	-4,3%	-4,7	120,9	+14,2%	15,0	0,0	5,0
Total	827,920	+0,9%	7,280	848,040	+2,4%	20,1	0,0	4,4

(1) variat° par rapport à l'année précédente

(2) révis° par rapport à la version du mois précédent

N.B : quantités en k.m3 sauf pour le Gaz en k.TM

DONNÉES DÉTAILLÉES



SC

Au mois de **février 2014**, le marché de SC enregistre une hausse de +2,1% pour s'établir à 8 395m³. De même en **janvier 2014**, les ventes de SC progressent de +2,2% à 9 764m³. Malgré les hausses consécutives du prix à la pompe enregistrées en novembre 2013 et au début de cette année, le marché progresse et évolue dans le sillage de sa tendance saisonnière. Autant dire que les ventes de véhicules à essence (2 et 4 roues) augmentent certainement.

GO

En **février 2014**, sur le marché local, le GO s'élève de +7,6% pour un volume total de 34 574m³. Hormis le GO soutes qui décline de -10,2% à 3 538m³ et le GO ménage et industrie qui recule de -31,6% à 1 296m³, tous les segments du marché de GO contribuent positivement à la hausse du marché.

Le GO transport progresse nettement de +31,6% et s'établit à 22 237m³. L'activité du secteur transport continue sa tendance haussière. Situation confirmée par les informations reçues auprès du service des immatriculations indiquant que les voitures diesel commencent sérieusement à gagner du terrain, atteignant au cours de ces derniers mois presque 70% des nouvelles immatriculations du parc automobile à Madagascar.

De même, la Jirama a vu ses livraisons GO en hausse de +21,2% pour un volume de 5 870m³ poursuivant ainsi leur progression.

Le GO mines connaît une timide augmentation de +1,4% à 4 328m³ tirée positivement par le projet Ambatovy.

Le GO destiné aux grands travaux augmente de +66,3% à 483m³.

En **janvier 2014**, le GO évolue de +11,7% et ses ventes s'élèvent à 38 189m³. Comme au mois de février 2014, à l'exception du GO marines en recul de -44,5% à 701m³ et le GO ménages et industrie en repli de -11,2% à 1 991m³, tous les secteurs d'activité favorisent la hausse du marché de GO.

Ainsi, le GO réseaux est en hausse de +12,8% s'inscrivant à 19 058m³.

Les livraisons GO vers Jirama sont en hausse de +5,7% atteignant 6 535m³.

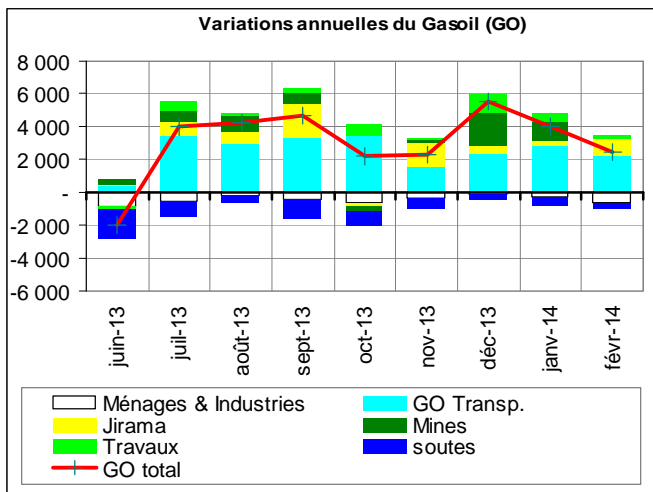
Le GO Mines, tiré toujours par le projet Ambatovy évolue de +26,4% pour un volume livré de 5 679m³.

Variations annuelles du GO des neuf derniers mois

	juin-13	juil-13	août-13	sept-13	oct-13	nov-13	déc-13	janv-14	févr-14
marché total GO	-5,2%	+10,2%	+10,2%	+12,1%	+5,0%	+5,7%	+15,0%	+11,7%	+7,6%
autres GO	-1,9%	+11,7%	+9,9%	+11,2%	+10,2%	+4,4%	+8,8%	+11,7%	+8,3%

variat° par rapport à l'année précédente

autres GO: Transport, Ménage et Industrie

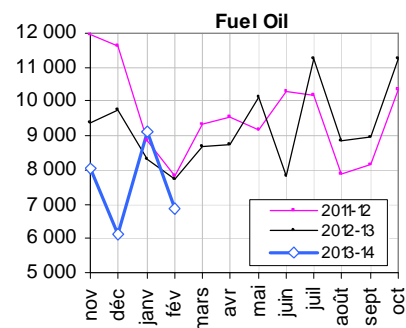
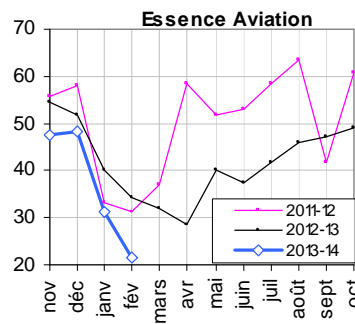
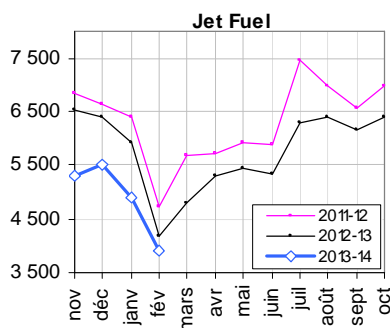


PL

En **février 2014**, le marché de PL continue sa chute de -32,9% pour s'inscrire à 2 241m3.

Au mois de **janvier 2014**, les ventes sont nettement en recul de -36,1% pour atteindre 2 622m3

Outre la conjoncture socioéconomique défavorable, les deux dernières hausses du prix à la pompe ont également accentué la chute du marché de PL, les consommateurs qui se trouvent majoritairement dans les zones rurales n'arrivent plus à se procurer convenablement de ce produit.



Jet, EA

Le Jet reste toujours en repli pour les mois de **février** (-6,5% à 3 923m3) et **janvier 2014** (-17,5% à 4 895m3).

De même pour l'EA, en net recul aux mois de **février** (-37,8% à 21m3) et **janvier 2014** (-21,7% à 31m3).

Les volumes livrés de produits « aviation » continuent de s'effondrer, primo suite à l'élimination des vols sociaux réduisant ainsi le nombre des vols intérieurs et secundo, sous l'effet d'un flux touristique sensiblement au ralenti diminuant forcément les vols régionaux et intercontinentaux.

FO

Le marché de FO en **février 2014** régresse de -11,4% pour un volume total de 6 847m3, tiré en baisse par le FO Jirama et le FO base.

La Jirama a vu ses livraisons en recul de -4,8% pour s'inscrire à 5 307m3.

De même le marché de base de FO, composé essentiellement d'industries locales hors grands projets utilisant le FO comme source primaire d'énergie, a considérablement chuté de -71,9% à 239m3.

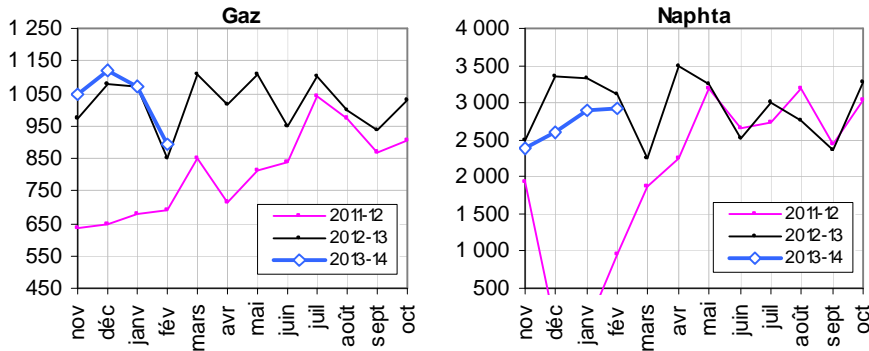
Les ventes vers QMM (1 300m3) restent absolument stables. Cependant, cette société commence bien à redémarrer ses activités après l'arrêt techniques de ses usines au des deux derniers mois d (cf. Bilan pétrolier Décembre et Novembre 2013).

Aucune vente en soutes maritimes n'est enregistrée aux mois de février 2013 et février 2014.

Pour **janvier 2014**, les livraisons de FO sont en hausse de +9,4 %, pour s'élever à 9 103m³.

Cette progression est tout d'abord tirée par le marché de base, en très forte hausse de +141,5% à 1 595m³ suivi ensuite du segment soutes FO maritimes évoluant de +100% à 622m³.

Les livraisons vers Jirama sont en recul de -2,7% à 5 608m³. Celles vers QMM sont également en baisse de -2,7% atteignant 1 278m³.



Gaz

En **février 2014**, les ventes de Gaz sont en hausse de +5,4%, s'élevant ainsi à 895m³.

Le projet Ambatovy consomme 398m³, soit une hausse de +11,6%.

Les ventes aux ménages s'inscrivent à 496m³, d'où une évolution de +0,8%.

Au mois de **janvier 2014**, le marché de gaz est en très léger repli de -0,4% pour s'établir à 1 070TM.

Le projet Ambatovy est en hausse de +1,8%, se situant à 498TM.

Les livraisons aux ménages régressent de -2,3% s'inscrivant à 572m³.

Naphta

La consommation d'Ambatovy s'élève à 2 921m³ au mois de **février 2014**, en baisse de -5,8%.

En **janvier 2014**, cette consommation est de 2 905m³, en recul de -12,4%.

IMPORTATIONS

En février 2014, le volume global importé de produits pétroliers atteint 75 149m3.

Au mois de janvier 2014, ce volume s'établit à 72 419m3.

Répartition par produit des importations à fin janvier 2014

Mois	Quantités (en m3)										Variat°(1)	
	SC	ET	PL	GO	JET	EA	FO	Gaz	Naphta	Total	m3	%
janv-14	12 312	-	1 173	44 806	7 240	96	4 853	1 939		72 419	-5 021	-6%
févr-14	11 671	-	1 991	44 372	8 162		7 852	1 101		75 149	-3 624	-5%
mars-14	-	-	-	-	-	-	-	-	-	-	-	-
avr-14	-	-	-	-	-	-	-	-	-	-	-	-
mai-14	-	-	-	-	-	-	-	-	-	-	-	-
juin-14	-	-	-	-	-	-	-	-	-	-	-	-
Total	23 983	-	3 163	89 179	15 402		12 704	3 040	-	147 568		

(1) variat° par rapport à l'année précédente

NB. : importations comptabilisées dans le mois effectif de début de déchargement

Facture pétrolière :

Réf ligne	Période		Quantité TM	P.U CAF1 USD/TM	Taux de change USD/Ar	P.U CAF Ar/L	Valeur CAF k.USD	Valeur CAF M°Ar
	Année	Mois						
(a)	2013	Janv. à févr.-	131 650	1 014	2 232	1 906	133 481	297 787
(b)	2014	Janv. à févr.-	121 914	987	2 284	1 862	120 342	274 829
(c)=(b) - (a)	Variat°2	valeur	-9 736	-27	+52	-44	-13 139	-22 957
(d)=(c) / (a)		%	-7%	-3%	+2%	-2%	-10%	-8%

(1) Moyenne pondérée par les volumes des produits importés

(2) Variation janv à février 13-14

Pour janvier et février 2014 cumulés, la quantité importée s'élève à 121 914 TM soit une baisse de -9 736 TM (-7%) comparée à la même période de 2013. Le prix unitaire CAF en devise a également diminué de -27\$/TM (-3%). Ainsi, la facture pétrolière passe de 133 481 k.USD en 2013 à 120 342 k.USD en 2014, soit un recul de -13 139 k.USD (-10%).

STOCKS

Situation des stocks à fin février 2014

Au niveau national		SC	ET	PL	GO	FO	JET
Quantité (en m3)		18 427	0	7 950	66 631	16 701	15 090
Autonomie (en jours)		63	-	108	57	87	82
Var° par rapport à janv-14	m3	+2 957	-	-965	+8 454	+902	+2 083
	jours	+12	-	-2	+1	+18	+11
Var° par rapport à févr-13	m3	+1 691	-	-4 417	-14 915	-5 437	-1 187
	jours	+3	-	-0	-22	-18	+10

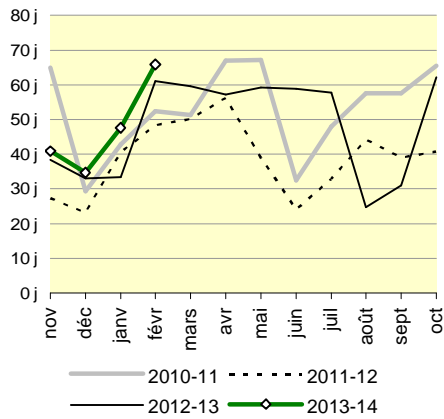
NB.: autonomie en jours calculée suivant fluctuations saisonnières des ventes

Situation des stocks à fin janvier 2014

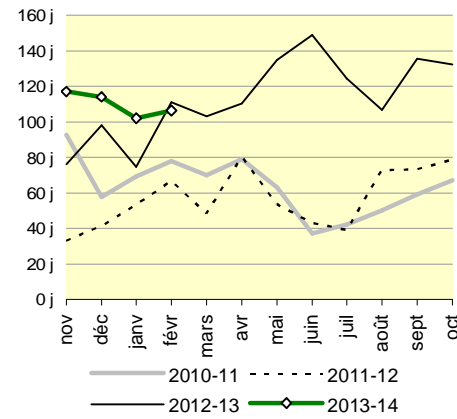
Au niveau national		SC	ET	PL	GO	FO	JET
Quantité (en m3)		15 470	0	8 915	58 176	15 799	13 006
Autonomie (en jours)		51	-	109	56	69	71
Var° par rapport à déc-13	m3	+2 139	-	-357	+6 163	-4 062	+3 551
	jours	+14	-	+3	+16	-3	+19
Var° par rapport à janv-13	m3	+15 172	+0	+8 787	+57 236	+15 560	+12 781
	jours	+50	-	+108	+55	+68	+70

Évolution des stocks tout Madagascar à fin février 2014 (en autonomie jours)

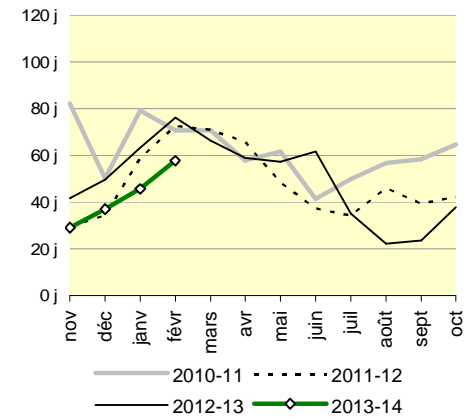
ESSENCES (ESS)



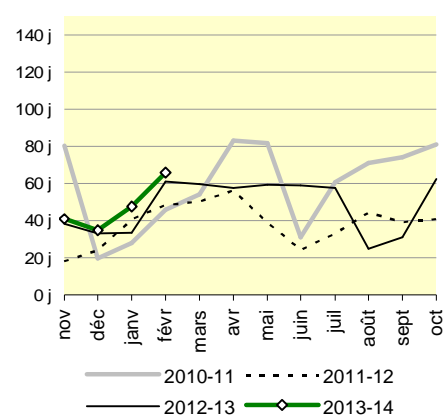
PÉTROLE LAMPANT (PL)



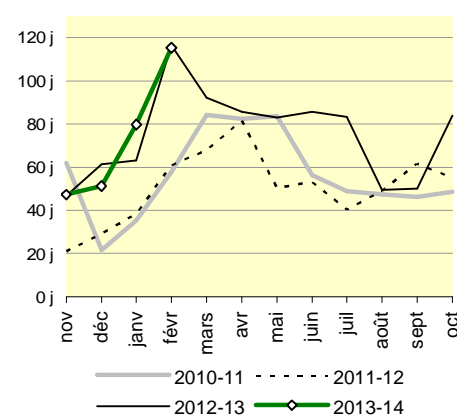
GASOIL (GO)



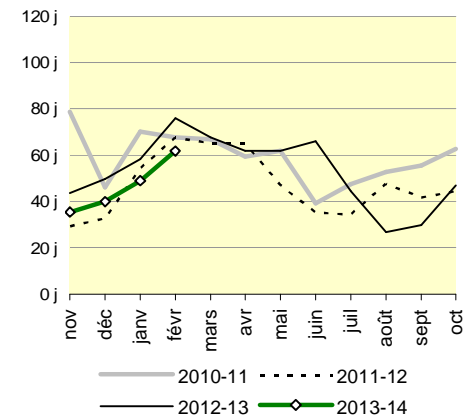
SUPER CARBURANT (SC)



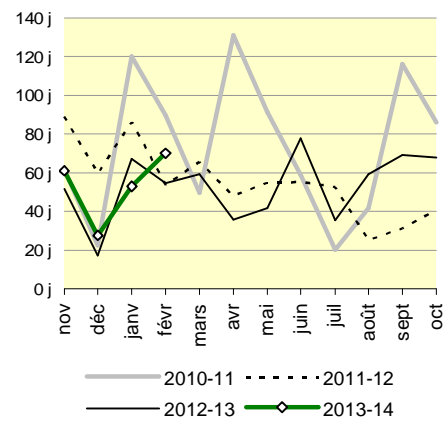
JET FUEL (JET)



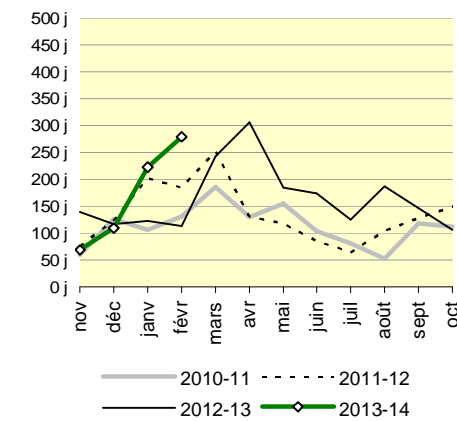
PDTs BLANCS (SC-ET-PL-GO)



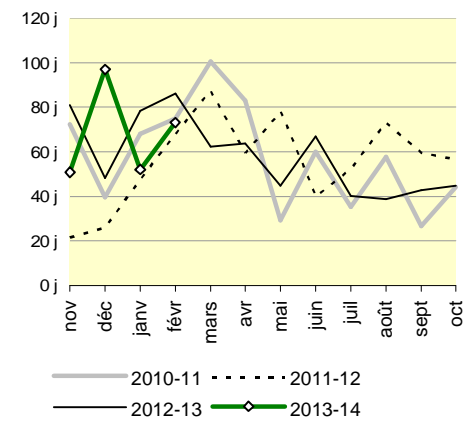
GAZ BUTANE (en TM)



ESSENCE AVIATION (EA)



FUEL OIL (FO)



PRIX AUX CONSOMMATEURS

Pour 2014, les prévisions de l'OMH tablent sur un cours du brut variant entre 110 et 100\$/bbl. Ce qui, malgré la tendance baissière, est encore cher comparé au seuil historique de 85\$/bbl enregistré avant le printemps arabe.

Ainsi, en janvier et février-14, les prix internationaux se sont stabilisés à des niveaux très élevés à l'instar du Brent qui a tourné autour de 108\$/bbl en janvier et 109\$/bbl en février.

De plus, évaluée respectivement à 2269Ar et 2317Ar en janvier et février, la parité du dollar enregistre lors des 2 derniers mois ses 3^{ème} et 2^{ème} plus haut niveaux de l'histoire après le pic de juin 2004 suite à la détaxation.

Afin d'éviter toute pression inflationniste, l'Etat renouvelle, à travers le décret n°2013-882 du 23/12/13, pour 6 mois allant du 01/01 au 30/06/14, la période d'Administration des prix affichés à la pompe des produits destinés à la vente au détail, et des frais et marges de distribution.

L'Arrêté n°9241 du 26/02/14 définit ensuite le mécanisme d'ajustement des prix affichés à la pompe.

Aussi et en application des dispositions du décret sus cité, le Ministre des Hydrocarbures, par la Note n°008/MH/2014 du 23/01/14, fixe les prix maxima affichés à la pompe des super carburant, pétrole lampant et gasoil respectivement à 3560Ar/L, 2355Ar/L et 2800Ar/L à compter de cette date.

Le tableau ci-après récapitule les 2 derniers changements des prix à la pompe :

(Ariary/litre)

Date	SC Super Carburant	PL Pétrole Lampant	GO Gasoil	Moy(*)
04/01/2013	3 370	2 150	2 730	2 863
15/11/2013	3 470	2 280	2 800	2 962
	+100	+130	+70	+99
	+2,97%	+6,05%	+2,56%	+3,45%
23/01/2014	3 560	2 355	2 860	3 018
	+90	+75	+60	+56
	+2,59%	+3,29%	+2,14%	+1,91%

- Ce sont des prix moyens pondérés par les volumes de ventes des distributeurs

- (*) Prix moyens 3 produits confondus

Concernant les prix moyens mensuels et compte tenu de l'augmentation appliquée le 23/01/14, les prix du SC, PL et GO ont augmenté de +7Ar/L, +6Ar/L et +5Ar/L en janvier-14 comparés à décembre-13. C'est seulement en février que l'application des nouveaux prix couvre la totalité du mois. Ainsi, comparés à janvier, les prix en février se sont appréciés de +83Ar/L (SC), +69Ar/L (PL) et +55Ar/L (GO). En glissement annuel, les prix moyens mensuels des SC, PL et GO en février-14 ont connu des hausses respectives de +190Ar/L, +205Ar/L et +130 Ar/L par rapport à février-13.

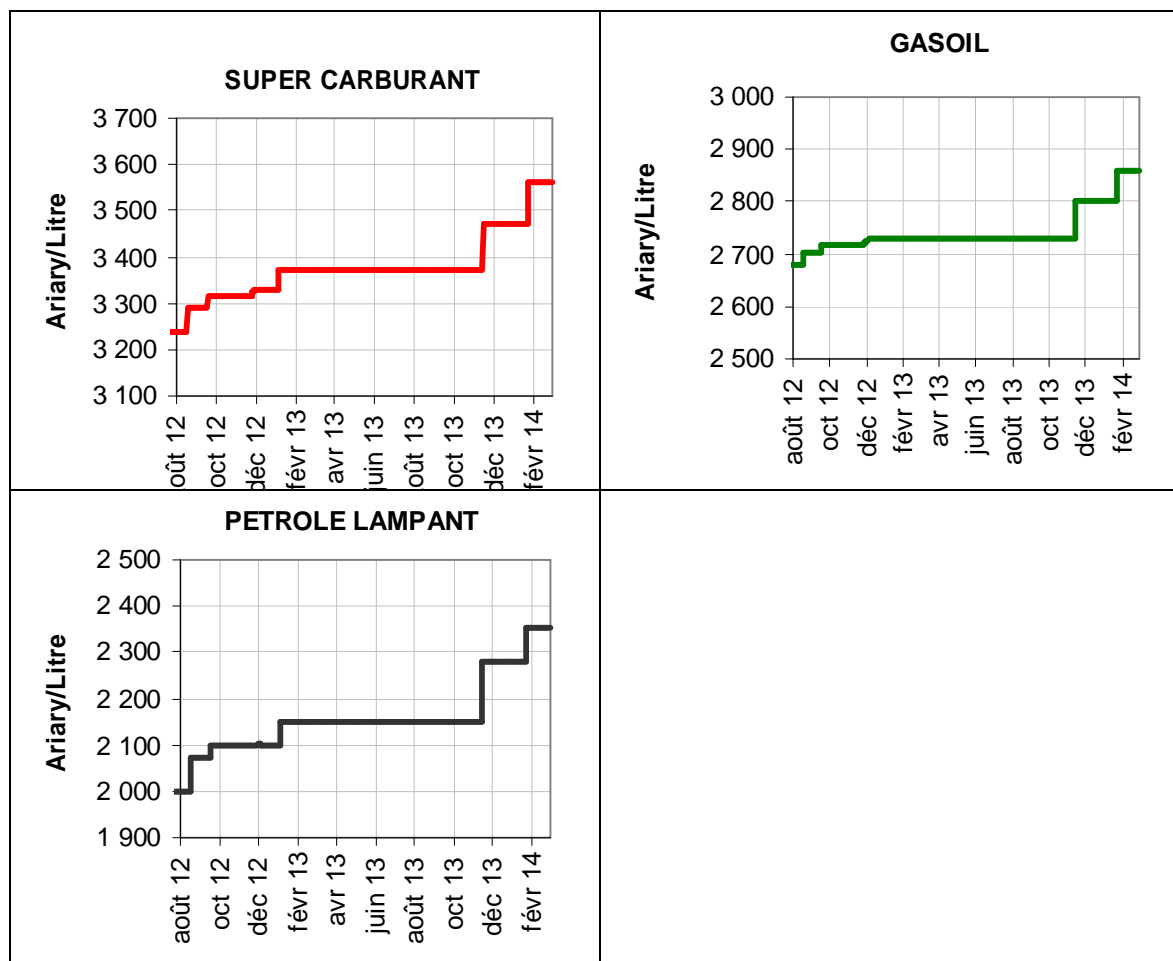
(Ariary/litre)

Date	SC Super Carburant	PL Pétrole Lampant	GO Gasoil	Moy(*)	
févr.-13	3 370	2 150	2 730	2 814	
févr.-14	3 560	2 355	2 860	2 974	
Variat°	Ar/l	+190	+205	+130	+160
	%	+6%	+10%	+5%	+6%
déc.-13	3 470	2 280	2 800	2 917	
janv.-14	3 477	2 286	2 805	2 909	
Variat°	Ar/l	+7	+6	+5	-8
	%	+0,2%	+0%	+0,17%	-0%
janv.-14	3 477	2 286	2 805	2 909	
févr.-14	3 560	2 355	2 860	2 974	
Variat°	Ar/l	+83	+69	+55	+65
	%	+2%	+3%	+2%	+2%

- Prix moyens arrondis à 10 ar et pondérés par les volumes de ventes des distributeurs

- (*): Prix moyens 3 produits confondus (SC, PL et GO)

Prix à la pompe (Août 2012 à février 2014)



Jet :
De décembre 2013 à janvier 2014, le prix du Jet sur le marché international baisse de -4%. En février 2014, il se stabilise à son niveau de janvier.

En janvier 2014, les barèmes de prix à Madagascar montent de +3,6% pour les vols locaux et de +2,3% pour les vols internationaux.

En février, ils diminuent de -0,6% et -1,3% respectivement pour les vols locaux et internationaux.

De février à mars ces barèmes s'apprécient de +0,5% pour les vols locaux et se déprécient de -1,4% pour les vols internationaux.

EA :
De décembre 2013 à janvier 2014, les barèmes des prix de l'essence aviation s'apprécient de +0,5% pour les vols locaux et diminuent de -0,8% pour les vols internationaux.

En février, ils baissent de -0,9% et -1,7% respectivement pour les vols locaux et internationaux.

De février à mars, ces barèmes se stabilisent à sont niveau de février pour les vols locaux et reculent de -1,9% pour les vols internationaux.

Prix des produits aviation (août 2012 à février 2014)

