



BILAN PETROLIER NOVEMBRE 2014

MARCHE GLOBAL

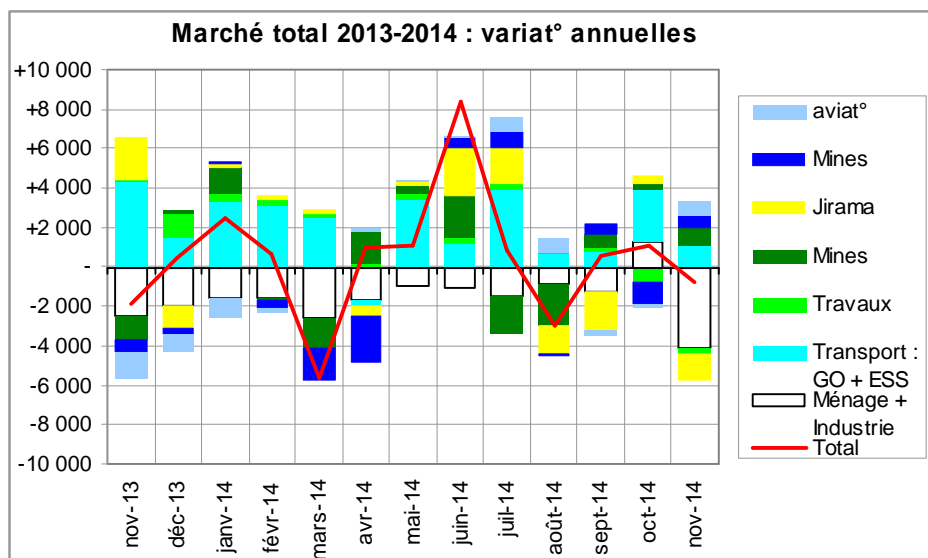
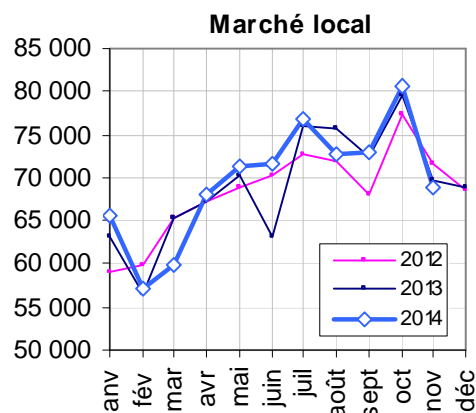
En **novembre**, le marché pétrolier recule de -1% pour un volume de 68 835 m³. La baisse des FO et PL qui contribue à cette régression est neutralisée par la hausse des GO et Jet.

La hausse du GO est en grande partie due à l'accroissement de la consommation de GO de la Jirama, qui pour pallier aux pannes techniques des ses groupes en FO, doit renforcer l'utilisation des groupes en GO.

Ce mois de novembre, le Jet est en hausse comparée à 2013 sans rattraper son niveau de 2012.

En cumul sur les 11 mois, le marché enregistre une augmentation de +1%.

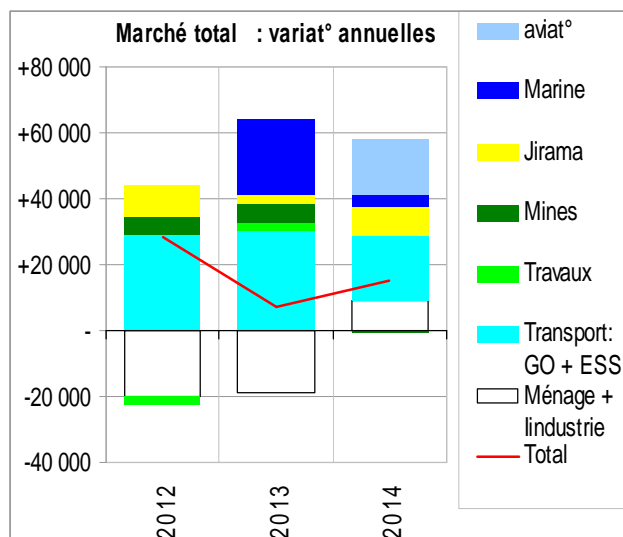
| PRODUITS | 2014 | | | | | |
|-----------------|---------------|--------------|-------------|--------------------|--------------|---------------|
| | Novembre | | | JANVIER - NOVEMBRE | | |
| | var | | m3 | var | | m3 |
| m3 | % | m3 | | % | | |
| Gaz (TM) | 925 | -12% | -124 | 10 747 | -4% | -474 |
| Essence Aviat° | 33 | -29% | -14 | 346 | -22% | -99 |
| Jet Fuel | 6 043 | +14% | +741 | 62 292 | +1% | +762 |
| pdts aviat° | 6 076 | +14% | +727 | 62 638 | +1% | +663 |
| SP95 | 10 115 | -1% | -59 | 112 359 | +1% | +564 |
| Pétrole Lampant | 2 430 | -8% | -209 | 28 952 | -16% | -5 472 |
| Gasoil | 43 542 | +3% | +1 189 | 466 215 | +6% | +26 411 |
| pdts blancs | 56 088 | +8% | +920 | 607 527 | +4% | +21 503 |
| Fuel Oil | 5 746 | -29% | -2 317 | 84 577 | -15% | -15 206 |
| Total | 68 835 | -1,1% | -794 | 765 489 | +0,9% | +6 486 |



A moins d'un mois de la fin de l'année, cette orientation ne va pas changer en fin 2014. Pour 2014, on table sur une croissance du marché modérée comme ça été le cas ces 3 dernières années. Elle est tirée principalement par la progression du GO qui est contrebalancée par la baisse des FO et PL.

Ainsi, en 2014, le GO va augmenter de +7% (+32 538 m3), tandis que le FO diminuera de -11% (-12 110 m3).

La diminution du marché de FO provient essentiellement de la baisse des FO des deux grands utilisateurs du produit dont la Jirama et le Qmm. En ce qui concerne la Jirama, cette baisse est liée aux défaillances techniques de certains des groupes thermiques en FO de la compagnie, tandis que pour Qmm, c'est à cause du niveau de ses activités qui a chuté ces derniers mois.



Après une progression du marché de Gaz en 2013 de +18% suite à l'utilisation du produit par le projet Ambatovy, celui-ci est en régression en 2014. C'est à cause de la conjoncture économique, avec d'un côté le pouvoir d'achat de la population qui s'amenuise et de l'autre côté l'augmentation du prix du produit. Ce problème a été accentué par la limitation des charges maximales à 25T sur les ponts de Betsiboka et Kamoro sur la RN4, ayant ainsi un impact négatif sur l'approvisionnement en Gaz en général de l'ensemble du pays.

Le PL est en baisse continue depuis 2012. Cette dégression va se poursuivre cette année. Notons toutefois qu'après une légère hausse du produit entre mars et juillet, à partir du mois d'août, il est en constant recul. Globalement, le marché de PL en 2014 va se retrouver au-dessous de son niveau de 2013.

Le marché de SP95 de son côté ne va pas évoluer mais reste en position statu quo cette année.

Mise à jour du dernier bilan édité (août 2014)

Par rapport au dernier bilan édité (mois d'août), le marché est corrigé de -3 775 m3 et les variations annuelles du marché sont diminuées de -4% à -5%.

Projections du marché à fin 2014

Les projections du marché à fin 2014 ont augmenté à 841 181 m3 contre 837 026 m3 dans la dernière édition (bilan août). Elles ont été corrigées de + 6 156 m3 après mise à jour. Les projections de variations annuelles du marché à fin 2014 sont passées de -0% à +1%.

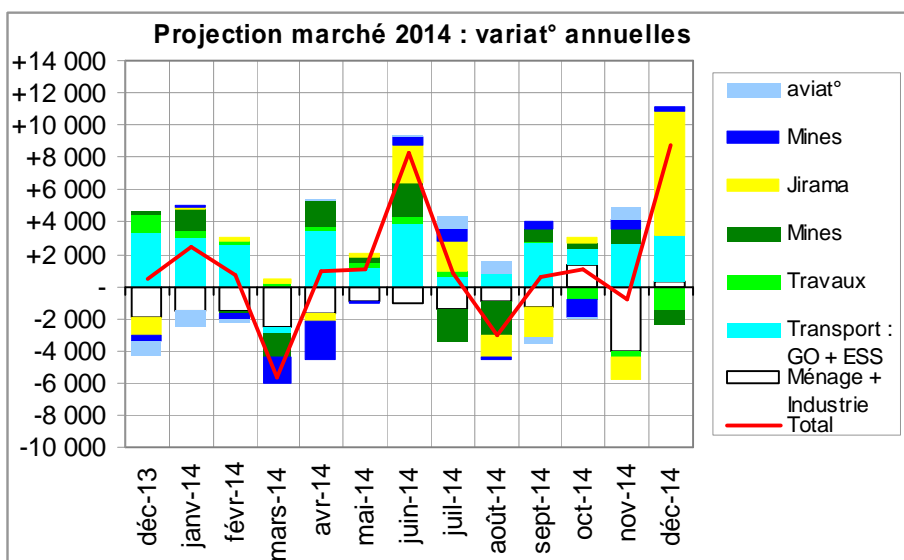
Les projections du marché 2014 se présentent comme suit :

| nov | 2013 | | | 2014 | | | révis° des données(2) | |
|--------------------|--------------|------------|-------------|----------------|------------|--------------|-----------------------|-------------|
| | prév. | | var(1) | prév. | | var(1) | 2014 | |
| | k.m3 | % | k.m3 | k.m3 | % | k.m3 | % | k.m3 |
| Gaz (k.TM) | 12 | +18% | +1,9 | 11,7 | -5% | -0,6 | -1% | -0,2 |
| Essence Aviat° | 0 | -17% | -- | 0,4 | -23% | -- | -3% | -0,0 |
| Jet Fuel | 67 | -11% | -8,2 | 67,8 | +1% | +0,7 | -1% | -0,5 |
| pdts aviat° | 68 | -11% | -8,3 | 68 | +1% | +0,6 | -1% | -0,5 |
| Super Carburant 95 | 123 | +3% | +3,2 | 123 | +0% | +0,1 | -0% | -0,4 |
| Pétrole Lampant | 37 | -24% | -11,9 | 32 | -14% | -5,3 | +0% | +0,0 |
| Gasoil | 482 | +6% | +27,0 | 514 | +7% | +32,5 | +1% | +6,3 |
| pdts blancs | 642 | +3% | +18,4 | 669 | +4% | +27,4 | +1% | +5,9 |
| Fuel Oil | 106 | -4% | -4,7 | 94 | -11% | -12,1 | +3% | +2,8 |
| Total | 827,9 | +1% | +7,3 | 843,181 | +2% | +15,3 | +1% | +8,0 |

(1) variat° par rapport à l'année précédente

(2) révis° par rapport à la version du mois précédent

N.B : quantités en k.m3 sauf pour le Gaz en k.TM

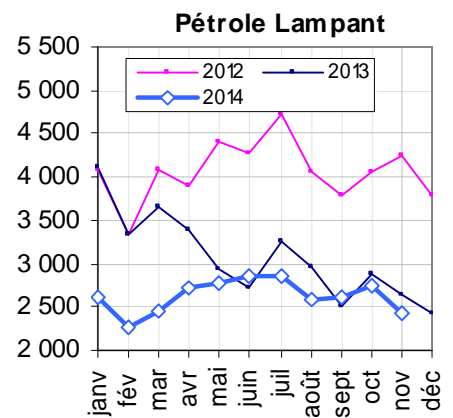
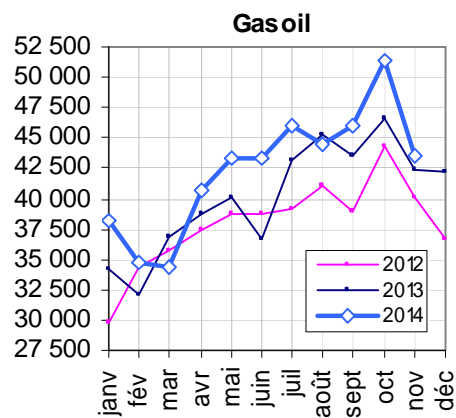
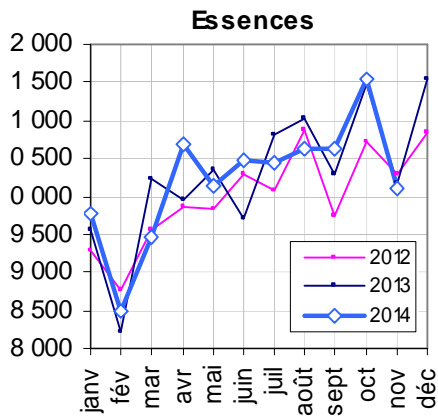


DONNEES DETAILLEES

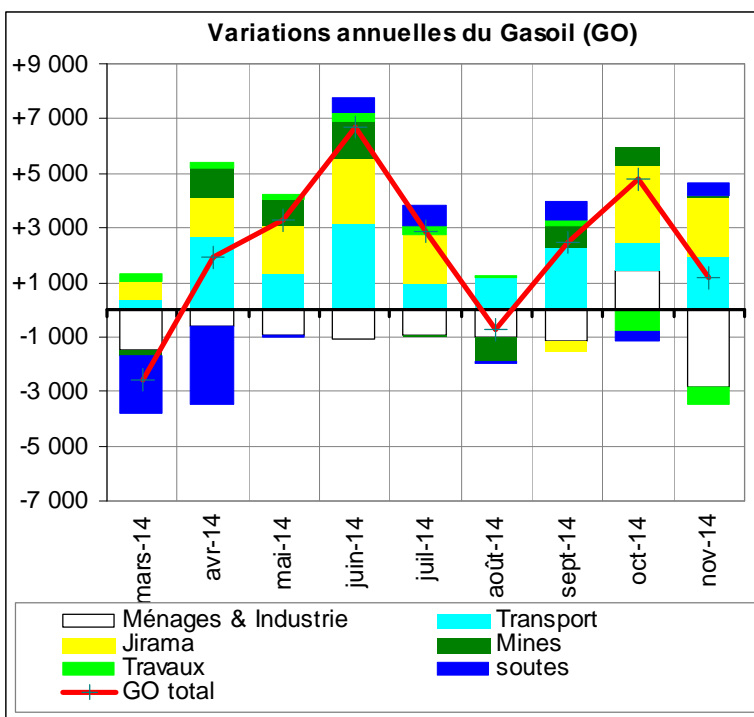
SC

En novembre, les livraisons de SC sont dégression de -1%, s'établissant à 10 115 m3.

En cumul de janvier à novembre, les livraisons de SC augmentent de +1%, s'établissant à 112 359 m3.



GO



En novembre, le marché total du GO s'établit 43 542 m³, en hausse de +3%. Cette augmentation est apportée par le GO Transport ainsi que le GO Jirama qui, suite à la défaillance de certains de ses groupes carburés en FO, doit accroître l'utilisation des groupes en GO. Ce dernier est en hausse de +27% par rapport à l'année dernière.

En cumul de janvier à novembre, le GO global est en hausse de +6%, s'élevant à 466 215 m³.

Variations annuelles du GO des neuf derniers mois

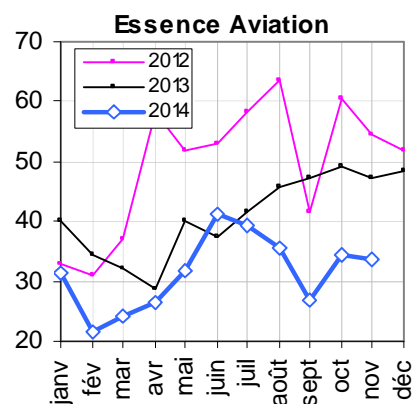
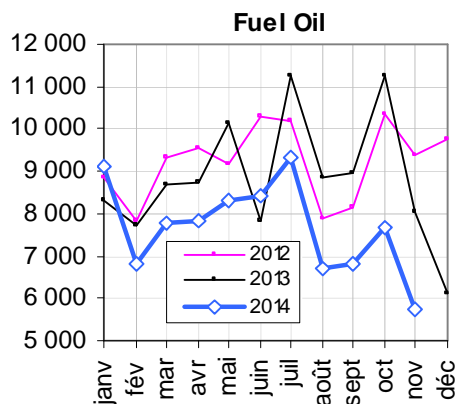
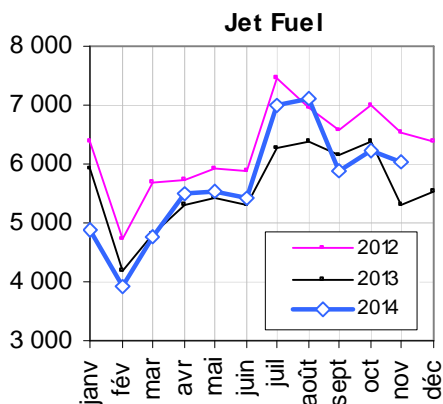
| | mars-14 | avr-14 | mai-14 | juin-14 | juil-14 | août-14 | sept-14 | oct-14 | nov-14 |
|-----------------|---------|--------|--------|---------|---------|---------|---------|--------|--------|
| marché total GO | -7% | +5% | +8% | +18% | +7% | -2% | +6% | +10% | +3% |
| autres GO | -5% | +6% | +1% | +9% | +0% | -0% | +3% | +6% | -4% |

variat* par rapport à l'année précédente

PL

En novembre, les livraisons de PL s'établissent à 2 430 m³, en baisse de -8%.

En cumul de janvier à novembre, elles sont en régression de -16% pour s'établir à 26 952 m³



Jet

Les livraisons de Jet se maintiennent positivement à +14%, à 6 043 m3.

En cumul sur les 11 premiers mois, les livraisons de Jet augmentent de +1, s'élevant à 62 292 m3 par rapport à l'année passée.

FO

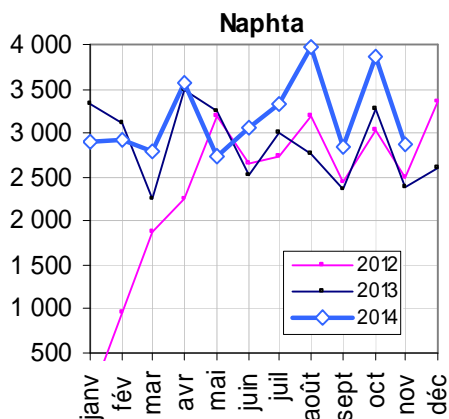
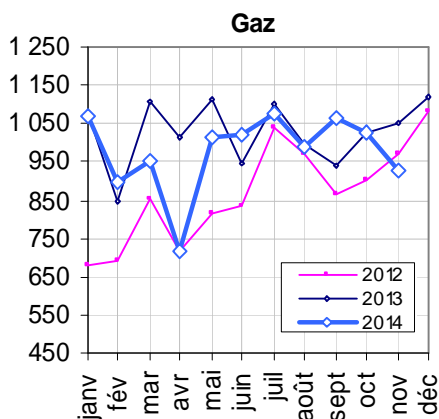
En novembre, les livraisons de FO sont en recul de -29% pour s'établir à 5 746 m3.

En cumul sur les 11 premiers mois, le FO reste négatif à -15% par rapport à 2013, s'élevant à 84 577 m3.

EA

En novembre, les livraisons de EA regressent de -29% et s'établissent à 33 m3.

En cumul de janvier à novembre, elles sont en régression de -22%, pour s'établir à 346 m3.



Gaz

Les livraisons de Gaz sont en régression de -12%, avec une quantité globale de 925 TM dont 386TM, soit 42% sont livrés à Sherritt.

De janvier à novembre, elles sont en baisse de -4% pour une quantité de 10 747 TM.

Naphta

En novembre, les livraisons de Naphta vers Sherritt s'élèvent à 2 861 m3, en progression de +19%.

En cumul sur ces 11 premiers mois, elles s'établissent à 34 854 m3, en hausse de +10%.

IMPORTATIONS

En novembre, le volume global des importations de produits pétroliers s'élève à 78 820 m³ constituées de 11 912 m³ de SC, 2 273 m³ de PL, 45 833 m³ de GO, 6 227 m³ de JET, 11 366 m³ de FO et 1 210 TM Gaz.

Situation des importations en novembre 2014

| Mois | Quantités (en m ³) sauf Gaz en TM | | | | | | | | | Variat°(1) | |
|---------|---|----|--------|---------|--------|--------|----------|--------|---------|----------------|-------|
| | SC | ET | PL | GO | JET | FO | Gaz | Naphta | Total | m ³ | % |
| janv-14 | 12 312 | - | 1 173 | 44 806 | 7 240 | 4 853 | 1 939 | | 72 323 | -5 117 | -7% |
| févr-14 | 11 671 | - | 1 991 | 44 372 | 8 162 | 7 852 | 1 101 | 9 865 | 85 014 | +6 241 | +8% |
| mars-14 | 11 417 | - | 3 042 | 43 725 | 5 311 | 4 560 | 0 | | 68 056 | +3 955 | +6% |
| avr-14 | 12 236 | - | 3 263 | 47 470 | 5 176 | 11 108 | 1 210 | | 80 463 | +3 491 | +5% |
| mai-14 | 10 803 | - | 2 673 | 48 073 | 3 967 | 8 945 | - | 13 937 | 88 398 | +22 016 | +33% |
| juin-14 | 7 714 | - | 5 634 | 30 376 | 2 316 | 12 805 | 2 176 | | 61 021 | -5 744 | -9% |
| juil-14 | 9 965 | - | 2 955 | 40 167 | 7 618 | - | - | | 60 705 | -14 425 | -19% |
| août-14 | 12 495 | - | 3 297 | 42 277 | 7 474 | 5 545 | 2 050 | | 73 138 | +65 858 | +905% |
| sept-14 | | | | | | | 1310,857 | | 1 311 | -90 801 | -99% |
| oct-14 | 11 955 | | 3 267 | 73 517 | 7 404 | 11 152 | 1260 | 14 409 | 122 966 | +49 140 | +67% |
| nov-14 | 11 912 | - | 2 273 | 45 833 | 6 227 | 11 366 | 1 210 | 0 | 78 820 | +886 | +1% |
| Total | 112 480 | - | 29 567 | 460 617 | 60 894 | 78 187 | 12 257 | 38 212 | 792 215 | +35 500 | +5% |

(1) variat° par rapport à l'année précédente

NB. : importations comptabilisées dans le mois effectif de début de déchargement

STOCKS

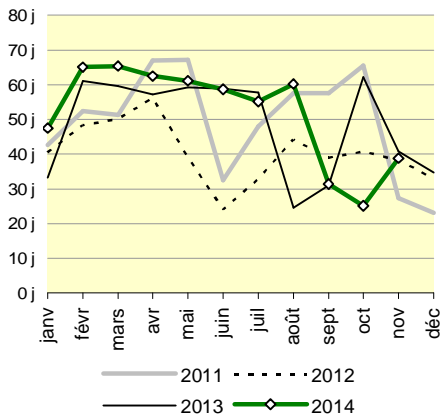
Situation des stocks à fin novembre 2014

| Au niveau national | | SC | ET | PL | GO | FO | JET |
|-------------------------------|----------------|--------|----|--------|--------|--------|--------|
| Quantité (en m ³) | | 13 106 | - | 8 363 | 45 621 | 14 798 | 9 424 |
| Autonomie (en jours) | | 38 | - | 99 | 29 | 57 | 51 |
| Var° par rapport oct 14 | m ³ | +3 441 | - | -170 | +5 901 | +5 685 | +864 |
| | jours | +10 | - | -5 | +3 | +20 | +5 |
| Var° par rapport nov 13 | m ³ | -749 | -- | -1 936 | +4 559 | +1 105 | +1 051 |
| | jours | -1 | - | -20 | +2 | +9 | +6 |

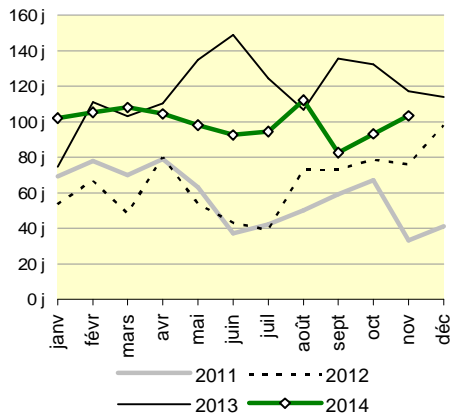
NB.: autonomie en jours calculée suivant fluctuations saisonnières des ventes

Situation stocks tout Madagascar à fin novembre 2014 (en autonomie jours)

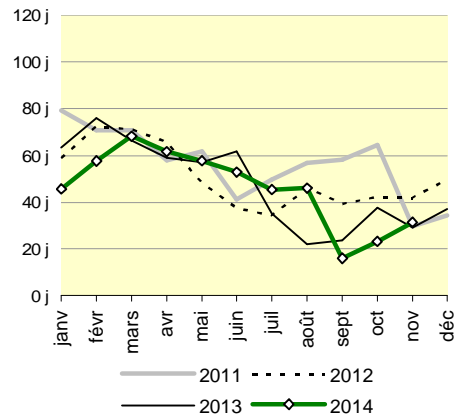
ESSENCES (ESS)



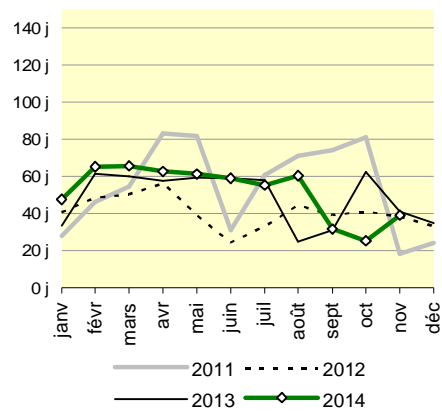
PÉTROLE LAMPANT (PL)



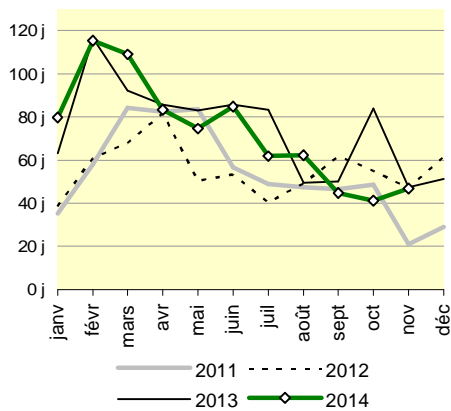
GASOIL (GO)



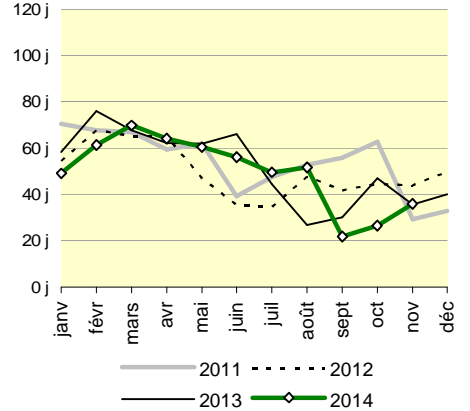
SUPER CARBURANT (SC)



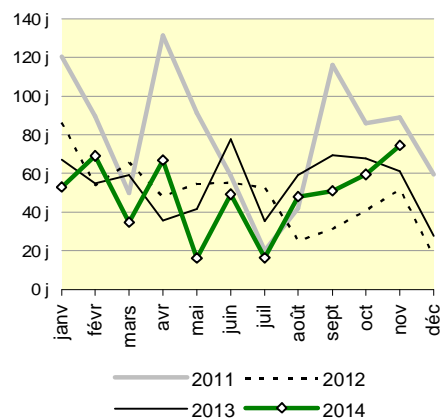
JET FUEL (JET)



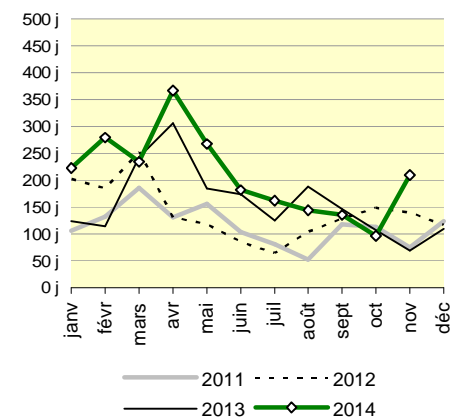
PDTS BLANCS (SC-ET-PL-GO)



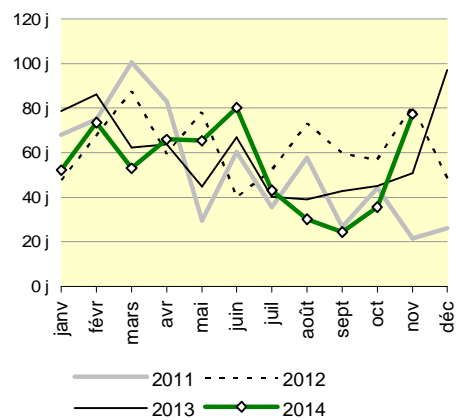
GAZ BUTANE (en TM)



ESSENCE AVIATION (EA)



FUEL OIL (FO)

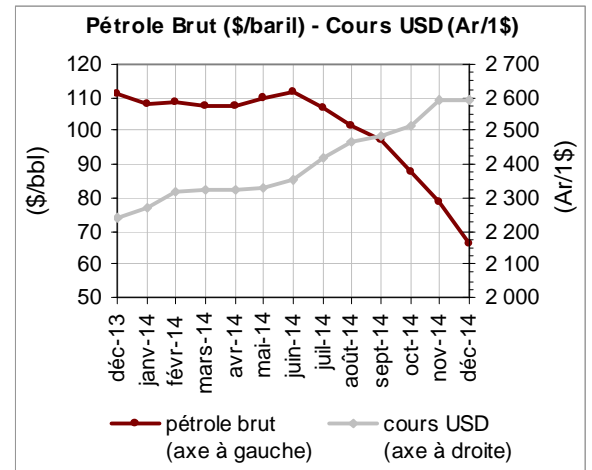


PRIX

a. Conjoncture actuelle

La descente progressive du cours du pétrole brut constatée depuis fin juin se poursuit en novembre. Actuellement, le Brent avoisine les 60\$/bbl, niveau le plus bas jamais atteint depuis mai-09.

Toutefois, de son côté, la dépréciation de l'ariary à partir d'octobre 2013 continue en novembre 2014. En effet, la monnaie nationale baisse de -3,04% face au dollar en novembre comparé à octobre. Toutefois, depuis le 09/12/14, l'ariary commence à respirer. Ainsi, la parité du dollar descend de plus en plus et s'écarte progressivement du seuil de 2 600 Ar.

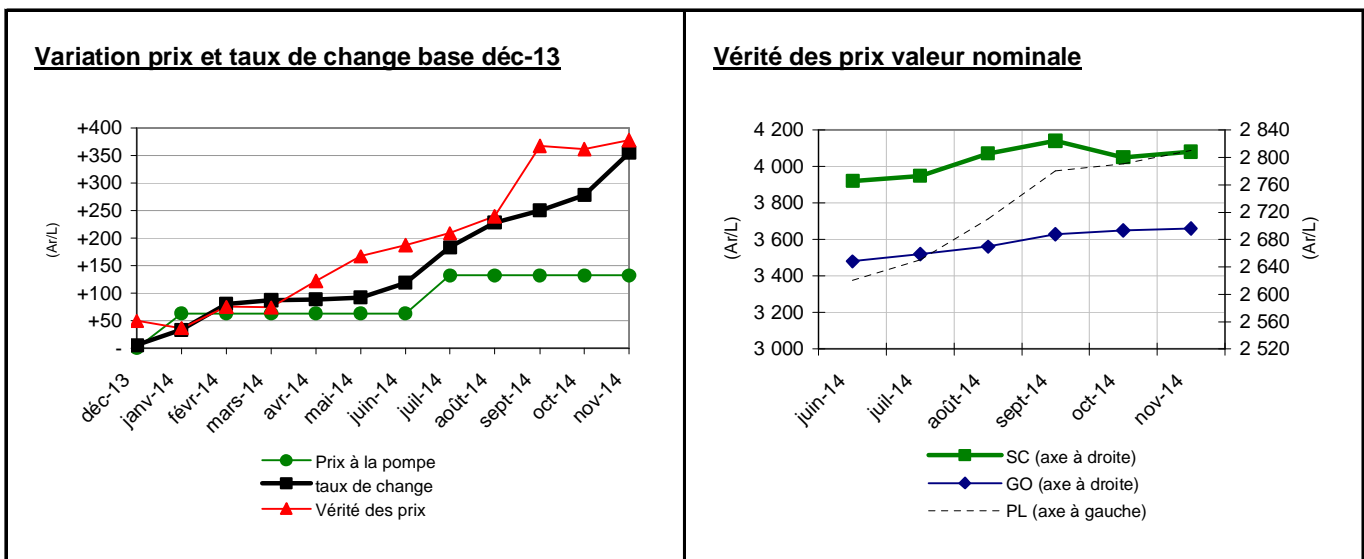


b. Prix à la pompe et leurs principaux paramètres

Les prix à la pompe ont augmenté de +134 Ar/L en moyenne au cours de ces 10 derniers mois. Toutefois, toute chose égale par ailleurs, nos calculs montrent que la hausse des cotations internationales et la dépréciation de l'ariary devraient respectivement provoquer une hausse de +30 Ar/L et +264 Ar/L durant cette période. Par ailleurs, compte tenu de la quasi-stabilisation des prix, l'écart entre les prix calculés et les prix à la pompe se chiffrent en novembre 2014 à +250 Ar/L (SC), +240 Ar/L (PL) et +510 Ar/L (GO), soit en moyenne +415 Ar/L.

La baisse des cotations internationales à partir de juin n'a pas été suffisante pour contrer l'effet de la dépréciation massive de l'ariary sur les prix des carburants.

En conséquence, malgré la baisse des cours internationaux du pétrole brut, l'ensemble des paramètres des prix ne permet pas encore d'envisager d'une manière objective, une diminution des prix à la pompe.



Comme l'effet de la dépréciation de l'ariary est actuellement plus fort que celui de la baisse des cotations internationales et en espérant que l'ariary ne se déprécie plus, nos simulations montrent qu'en novembre 2014, la vérité des prix correspond à un cours du pétrole brut de 77\$/bbl alors que les prix à la pompe valent 66\$/bbl. Aussi, toute chose égale par ailleurs, il faut que le prix du brut baisse encore de -11\$/bbl pour pouvoir diminuer, d'une manière rationnelle, les prix à la pompe.

c. Dernière hausse à la pompe

Concernant les prix à la pompe, la note n°139 -2014-MPRS/Min a été sortie par le Ministère auprès de la Présidence Chargé des Ressources Stratégiques pour augmenter les prix à la pompe à partir du 21/07/2014. Les prix des SC, PL et GO ont ainsi été augmentés respectivement de +100 Ar/L (2,97%), +130 Ar/L (6,05%) et +70 Ar/L (2,56%), soit une hausse moyenne de +99 Ar/L (3,45%) pour les 3 produits. Les prix à la pompe en vigueur actuellement sont de 3 630 Ar/L (SC), 2 410 Ar/L (PL) et 2 940 Ar/L (GO).

Le tableau ci-après récapitule les 2 derniers changements des prix à la pompe :

(Ariary/litre)

| Date | SC Super Carburant | PL Pétrole Lampant | GO Gasoil | Moy(*) |
|----------|--------------------------|--------------------------|--------------|--------------|
| 15/11/13 | 3 470 | 2 280 | 2 800 | 2 950 |
| 23/01/14 | 3 560 | 2 355 | 2 860 | 3 013 |
| | +90 | +75 | +60 | +63 |
| | +2,59% | +3,29% | +2,14% | +2,13% |
| 21/07/14 | 3 630 | 2 410 | 2 940 | 3 082 |
| | +70 | +55 | +80 | +69 |
| | +1,97% | +2,34% | +2,80% | +2,29% |

- Ce sont des prix moyens pondérés par les volumes de ventes des distributeurs

- (*) Prix moyens 3 produits confondus

Concernant les prix moyens mensuels, ceux du SC, PL et GO n'ont pas changé par rapport à octobre mais connaissent des hausses respectives de +210, +190 et +170 Ar/L comparés à novembre 13, soit une hausse moyenne de +160Ar/L de novembre 13 à 14.

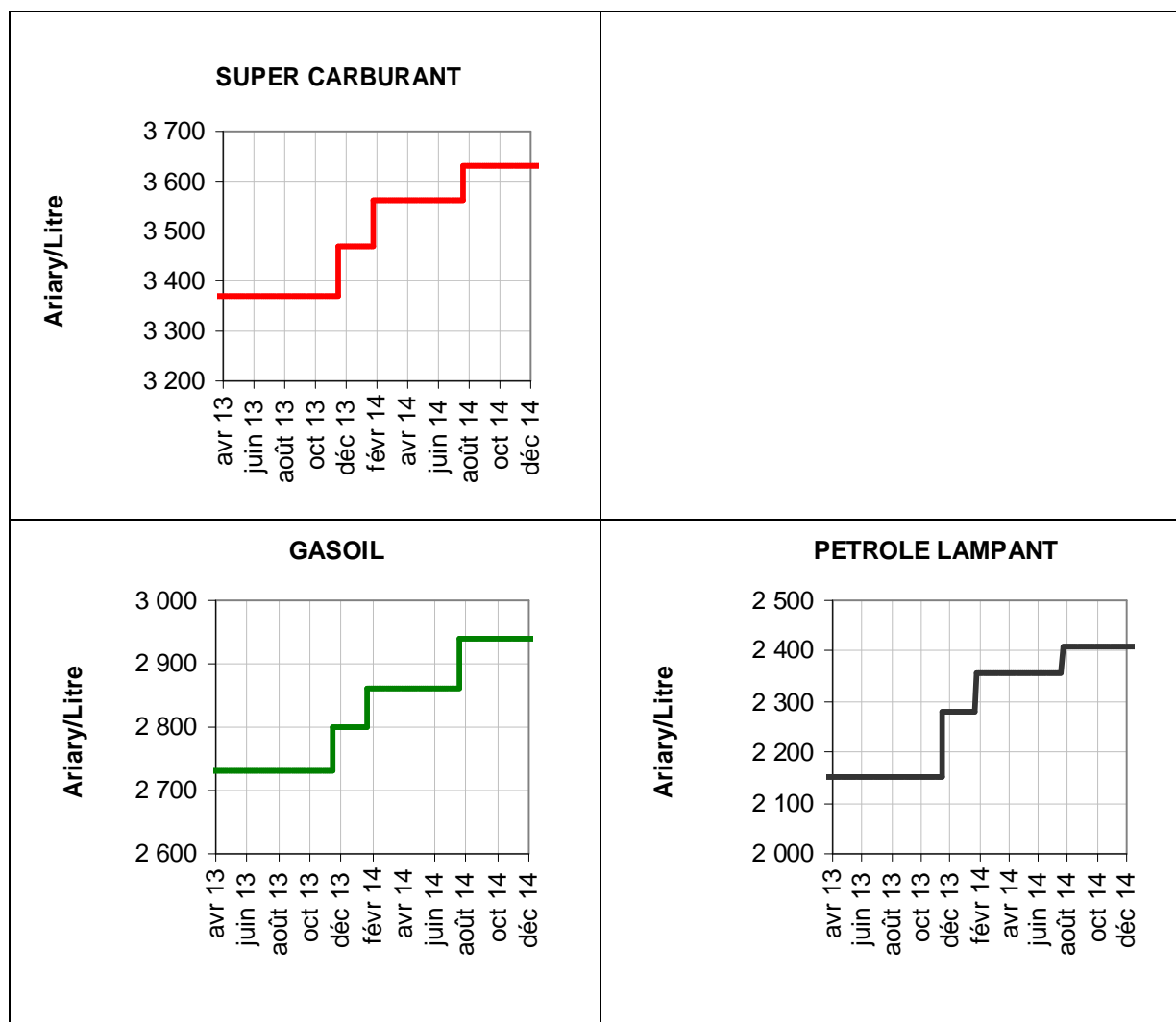
(Ariary/litre)

| Date | SC Super Carburant | PL Pétrole Lampant | GO Gasoil | Moy(*) |
|----------|--------------------------|--------------------------|--------------|--------|
| nov.-13 | 3 420 | 2 220 | 2 770 | 2 900 |
| nov.-14 | 3 630 | 2 410 | 2 940 | 3 060 |
| Variat° | +210 | +190 | +170 | +160 |
| | +6% | +9% | +6% | +6% |
| sept.-14 | 3 630 | 2 410 | 2 940 | 3 050 |
| oct.-14 | 3 630 | 2 410 | 2 940 | 3 040 |
| Variat° | - | - | - | -10 |
| | - | - | - | -0% |
| oct.-14 | 3 630 | 2 410 | 2 940 | 3 040 |
| nov.-14 | 3 630 | 2 410 | 2 940 | 3 060 |
| Variat° | - | - | - | +20 |
| | - | - | - | +1% |

- Prix moyens arrondis à 10 ar et pondérés par les volumes de ventes des distributeurs

- (*) : Prix moyens 3 produits confondus (SC, PL et GO)

Prix à la pompe (avril 2013 à décembre 2014)



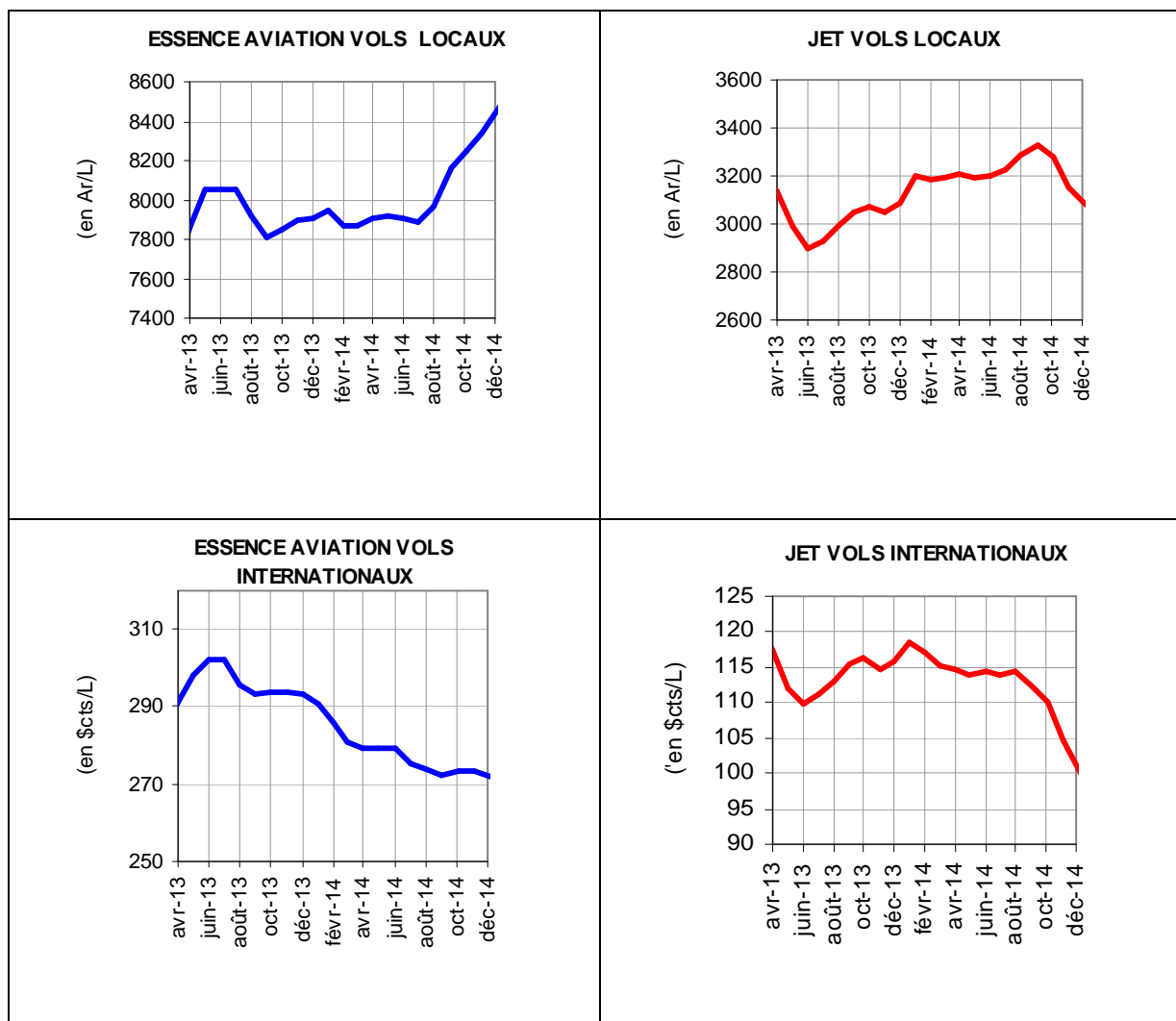
Jet :
D’octobre à novembre, le prix du Jet sur le marché international baisse de -5%. A Madagascar, les barèmes de prix diminuent de -3,8% et -5% respectivement pour les vols locaux et internationaux.

En décembre, cette tendance se poursuit avec des baisses respectives de -2,4% et -4,3% pour les vols locaux et internationaux.

EA :
En novembre, les barèmes de prix de l’EA montent de +1,2% et diminue de -0,1% respectivement pour les vols locaux et internationaux.

De novembre à décembre, les barèmes de prix s’apprécient de +1,6% pour les vols locaux et se déprécient de -0,4% pour les vols internationaux.

Prix des produits aviation (avril 2013 à décembre 2014)



Facture pétrolière :

| Réf ligne | Période | | Quantité | P.U CAF1 | Taux de change | P.U CAF | Valeur CAF | Valeur CAF | |
|---------------|----------|---------------|----------|----------|----------------|---------|------------|------------|----------|
| | Année | Mois | TM | USD/TM | USD/Ar | Ar/L | k.USD | M°Ar | |
| (a) | 2013 | Janv. à nov.- | 607 188 | 983 | 2 197 | 1 794 | 597 008 | 1 307 112 | |
| (b) | 2014 | Janv. à nov.- | 625 775 | 944 | 2 395 | 1 869 | 590 594 | 1 410 488 | |
| (c)=(b) - (a) | Variat°2 | | valeur | +18 587 | -39 | +198 | +75 | -6 415 | +103 376 |
| (d)=(c) / (a) | | | % | +3% | -4% | +9% | +4% | -1% | +8% |

(1) Moyenne pondérée par les volumes des produits importés

(2) Variation janv à nov 13-14

Pour la période de janvier à novembre 2014 cumulée, la quantité importée s'élève à 625 775 TM soit une hausse de +18 587 TM (+3%) comparée à la même période de 2013. Quant au prix unitaire CAF en devise, il diminue de -39 USD/TM (-4%). Ainsi, la facture pétrolière passe de 597 008 k.USD en 2013 à 590 594 k.USD en 2014, soit une baisse de -6 415 k.USD (-1%). La forte dépréciation de l'ariary en 2014 renverse cette tendance et augmente ainsi la facture pétrolière convertie en monnaie nationale passant de 1 307 112 M°ariary en 2013 contre 1 410 488 M° ariary en 2014, soit une hausse de +8%.

Prix du gaz domestique :

Après les hausses des prix des bouteilles de gaz appliquées par Vitogaz le 15/07/14 ainsi que Total et Galana respectivement les 11 et 20/08/2014, Galana a encore procédé à la hausse de ses prix le 10/11/14 :

| | btlles kg | anciens prix (Ar) | anciens prix (Ar) | Hausse | | nouveaux prix (Ar) | Hausse | | |
|--------|--------------|----------------------|----------------------|--------|-----|-----------------------|---------|------|-----------|
| | | | | Ar | % | | Ar | % | Ar/kg |
| Galana | | <u>12/03/12</u> | <u>20/08/14</u> | | | <u>10/11/14</u> | | | |
| | 4 | 27 600 | 28 000 | +400 | +1% | 34 000 | +6 000 | +21% | +1 500,00 |
| | 12,5 | 79 900 | 83 000 | +3 100 | +4% | 96 000 | +13 000 | +16% | +1 040,00 |
| | 35 | 222 700 | 227 000 | +4 300 | +2% | 260 000 | +33 000 | +15% | +942,86 |

Ainsi, les prix moyens des bouteilles de gaz domestique en vigueur actuellement à Tana sont les suivants :

(Ariary/Bouteille)

| 4kg | 6kg | 9kg | 12,5kg | 35kg | 39kg |
|---------------|--------|-------------------|---------------------------|----------------|---------------------|
| 34 000 | 39 500 | [53 500 - 59 000] | [82 000 - 96 000] | 260 000 | [220 000 - 249 000] |