



BILAN PETROLIER JUILLET-AOUT 2014

MARCHE PETROLIER

En août, le marché pétrolier est en baisse de -4% et s'établit à 72 610 m³. A l'exception du JET qui est en hausse de +707 m³ (+11%), tous les produits sont en régression, en particulier le FO qui fait -24% (-2 148 m³) par rapport à 2013.

En cumul sur les 8 premiers mois, le marché progresse de +1% pour s'établir à 542 983 m³.

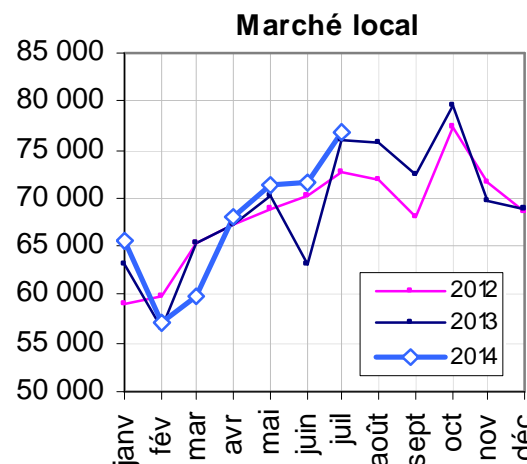
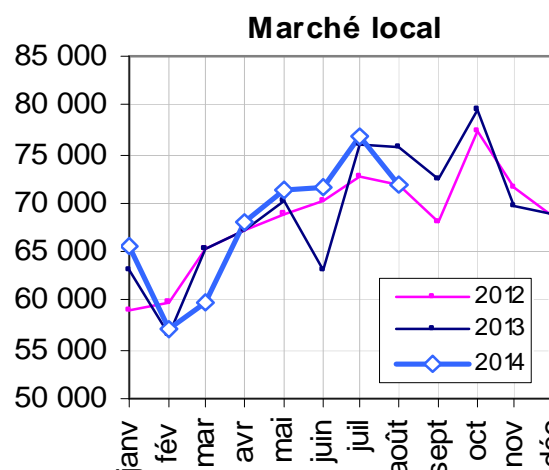
En juillet, le marché pétrolier est en hausse de +1% et s'élève à 76 796 m³. La progression du GO de +7% correspondant à +2 855 m³ est annulée en partie par la régression du FO de -17% (-1 945 m³). Le même cas se retrouve entre l'augmentation du JET qui continue à soutenir le marché et la baisse des SC et PL.

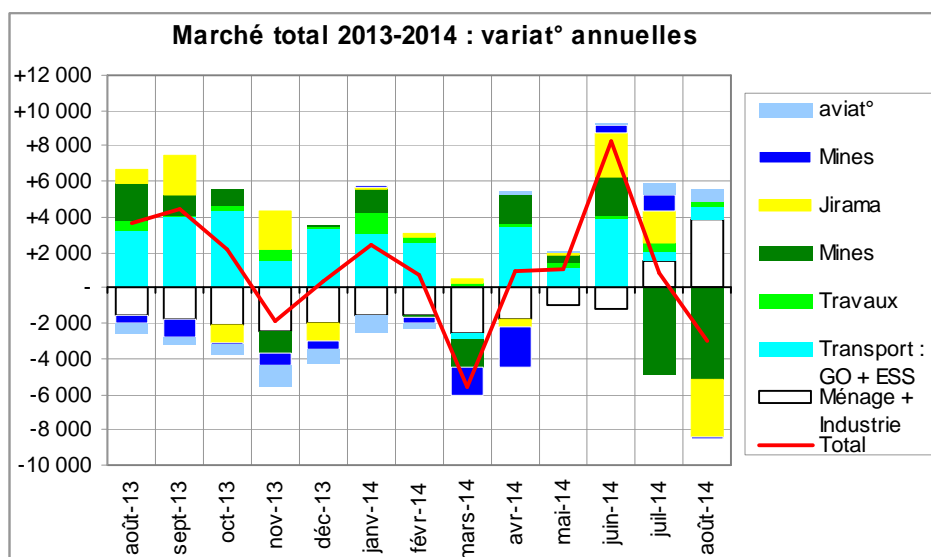
L'augmentation du GO est apportée par l'ensemble des segments du marché sauf du GO Mines qui est en nette baisse par rapport à l'année dernière.

En cumul sur les 7 premiers mois, le marché progresse de +2% et s'établit à 470 373 m³.

2014						
Août			JANVIER - AOUT			
var			var			
m ³	%	m ³	m ³	%	m ³	
989	-1%	-10	7 730	-6%	-475	
36	-23%	-10	251	-16%	-49	
7 101	+11%	+707	44 118	+1%	+458	
7 137	+11%	+697	44 370	+1%	+409	
10 621	-4%	-390	80 064	+0%	+199	
2 581	-13%	-391	21 157	-20%	-5 236	
44 578	-2%	-735	325 332	+6%	+18 003	
57 780	+3%	-1 516	426 554	+3%	+12 966	
6 704	-24%	-2 148	64 329	-10%	-7 213	
72 610	-3,9%	-2 977	542 983	+1,1%	+5 686	

2014						
Juillet			JANVIER - JUILLET			
var			var			
m ³	%	m ³	m ³	%	m ³	
1 076	-2%	-25	6 742	-6%	-465	
39	-6%	-3	216	-15%	-39	
6 989	+11%	+708	37 017	-1%	-249	
7 028	+11%	+705	37 233	-1%	-288	
10 452	-3%	-364	69 443	+1%	+589	
2 867	-12%	-398	18 576	-21%	-4 845	
46 047	+7%	+2 855	280 754	+7%	+18 737	
59 365	+4%	+2 093	368 773	+4%	+14 481	
9 326	-17%	-1 945	57 625	-8%	-5 065	
76 796	+1,1%	+2 855	470 373	+2,0%	+9 669	





Mise à jour du dernier bilan édités (juin 2014)

Le marché du mois de juin s'établit à 71 578 m3 contre 71 286 m3 avant mise à jour, soit en hausse de +292 m3 par rapport au dernier bilan édité. La correction apportée n'a pas d'influence sur les variations annuelles du marché.

Projections du marché à fin 2014

En fin août, les projections du marché à fin 2014 sont diminuées à 837 026 m3 contre 840 346 m3 dans la dernière édition (bilan juin). Elles ont été corrigées de -3 320 m3 après mise à jour. Les projections de variations annuelles du marché à fin 2014 ne subissent pas de changement et se stabilisent à -0% après correction.

Les projections du marché 2014 se présentent comme suit :

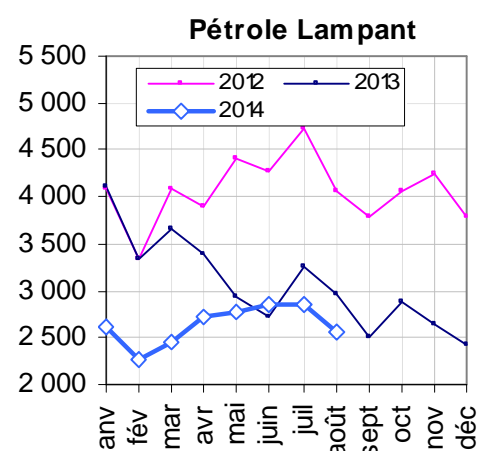
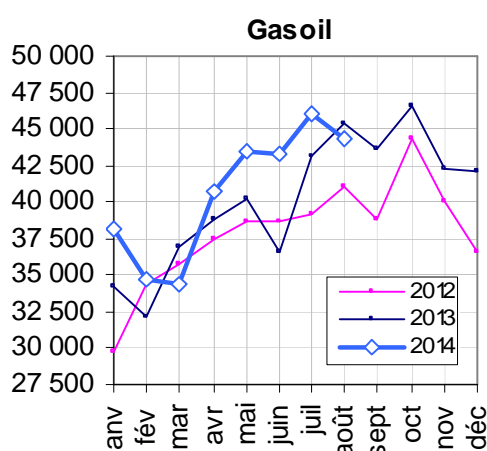
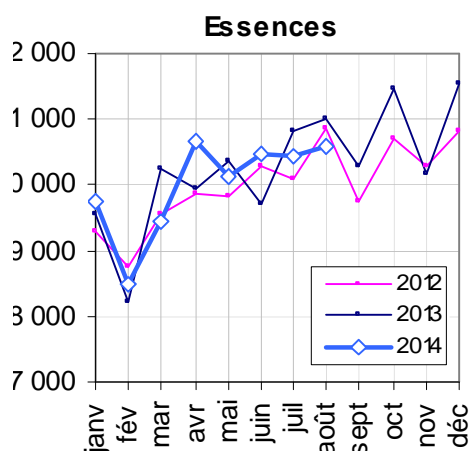
produits	2013			2014			révis° des données(2)	
	prév.	var(1)		prév.	var(1)		2014	
	k.m3	%	k.m3	k.m3	%	k.m3	%	k.m3
Gaz (k.TM)	12	+18%	+1,9	12,1	-2%	-0,3	-2%	-0,3
Essence Aviat°	0	-17%	--	0,4	-17%	--	-3%	-0,0
Jet Fuel	67	-11%	-8,2	68,8	+3%	+1,8	+0%	+0,3
pdts aviat°	68	-11%	-8,3	69	+2%	+1,7	+0%	+0,3
Super Carburant 95	123	+3%	+3,2	124	+1%	+1,1	-0%	-0,2
Pétrole Lampant	37	-24%	-11,9	33	-10%	-3,8	-1%	-0,4
Gasoil	482	+6%	+27,0	499	+3%	+16,8	+1%	+3,8
pdts blancs	642	+3%	+18,4	656	+2%	+14,1	+0%	+3,1
Fuel Oil	106	-4%	-4,7	100	-6%	-6,4	-4%	-4,4
Total	827,9	+1%	+7,3	837,026	+1%	+9,1	-0%	-1,3

(1) variat° par rapport à l'année précédente

(2) révis° par rapport à la version du mois précédent

N.B : quantités en k.m3 sauf pour le Gaz en k.TM

DONNEES DETAILLEES



SC

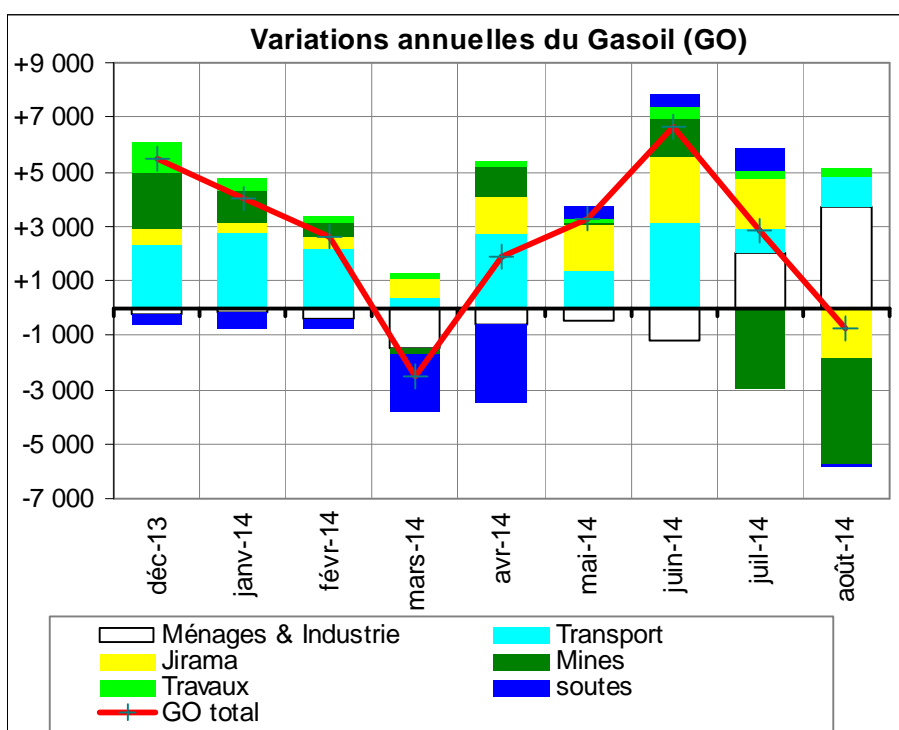
En août, les livraisons de SC sont en régression de -4%, s'établissant à 10 621 m3.

En cumul de janvier à août, les livraisons de SC se stabilisent à +0% et s'élèvent 80 064 m3.

En juillet, les livraisons de SC sont en régression de -3%, s'établissant à 10 452 m3.

En cumul de janvier à juillet, les livraisons de SC sont en hausse de +1% et s'élèvent à 69 443 m3.

GO



En août, le marché total du GO s'établit à 44 578 m3, en baisse de -2% (-735 m3) par rapport à 2013.

En cumul de janvier à août, le GO est en hausse de +6%, et s'élève à 325 332 m3.

En juillet, le marché total du GO s'établit à 46 047 m3, en hausse de +7% (+2 855 m3) par rapport à 2013. Cette augmentation est apportée par l'ensemble des segments du marché à l'exception des Mines dont principalement le projet Ambatovy qui enregistre un recul de -2 812 m3 par rapport à l'année passée.

En cumul de janvier à juillet, le GO est en hausse de +7%, et s'élève à 280 754 m3.

Variations annuelles du GO des neuf derniers mois

	déc-13	janv-14	févr-14	mars-14	avr-14	mai-14	juin-14	juil-14	août-14
marché total GO	+15%	+12%	+8%	-7%	+5%	+8%	+18%	+7%	-2%
autres GO	+8%	+12%	+9%	-5%	+6%	+1%	+9%	-0%	+3%

variat° par rapport à l'année précédente

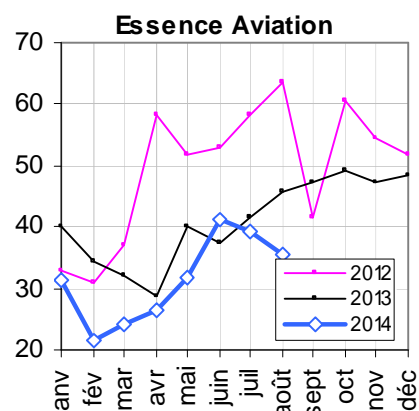
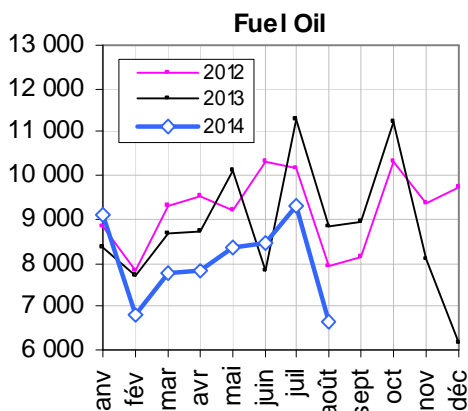
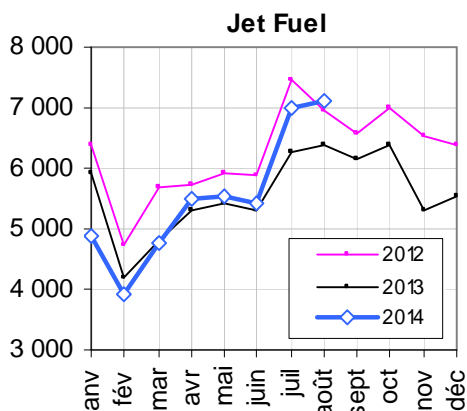
PL

En août, les livraisons de PL continuent à régresser de -13% et s'établissent à 2 5781 m3.

En cumul de janvier à août, elles sont en baisse de -20% et s'établissent à 21 146 m3.

En juillet, les livraisons de PL retombent de nouveau à -12% par rapport à leur niveau en 2013 et s'établissent à 2 867 m3.

En cumul de janvier à juillet, elles sont en baisse de -21% et s'établissent à 18 576 m3.



Jet

En août, les livraisons de Jet continuent à remonter, s'élevant à 7 101 m3. Elles se maintiennent en hausse de +11% m3.

En cumul sur les 8 premiers mois, les livraisons de Jet sont en hausse de +1% par rapport à l'année passée et s'élèvent à 44 118 m3.

En juillet, les livraisons de Jet continuent à remonter. Elles s'élèvent à 6 989 m3, en hausse de +11%.

En cumul sur les 7 premiers mois, les livraisons de Jet sont en régression de -1% par rapport à l'année passée et se stabilisent à 37 017 m3.

FO

En août, les livraisons de FO sont en régression de -24% pour s'établir à 6 704 m3.

En cumul sur les 8 premiers mois, le FO régresse de -10%, s'élevant à 64 329 m3.

En juillet, les livraisons de FO sont de nouveau en-dessous de leur niveau de 2013, elles s'établissent à 9 326 m³ (-17%).

En cumul sur les 7 premiers mois, le FO régresse de -8%, s'élevant à 57 625 m³.

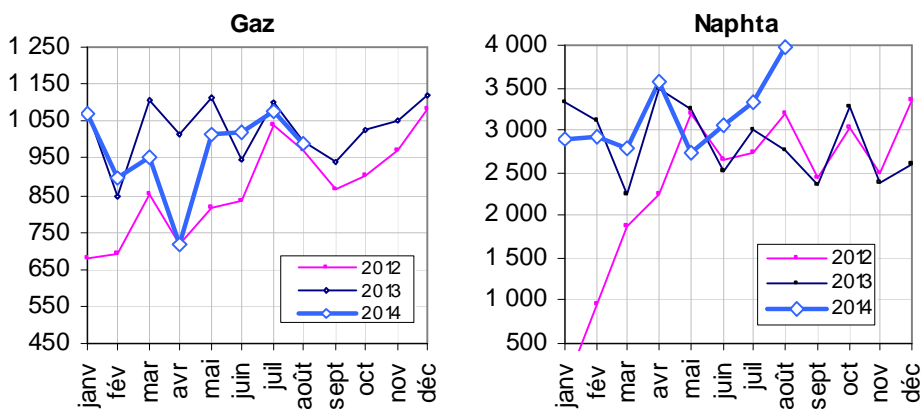
EA

En août, les livraisons de EA régressent de -23% et s'établissent à 36 m³.

En cumul de janvier à août, elles sont en régression de -16%, pour s'établir à 251 m³.

En juillet, les livraisons de EA régressent de -6% et s'établissent à 39 m³.

En cumul de janvier à juillet, elles sont en régression de -15%, pour s'établir à 216 m³.



Gaz

En août, les livraisons de Gaz sont en recul de -1% pour un volume de 989 TM, dont 451 TM sont livrés à Sherritt, soit 46% du volume global.

De janvier à août, elles sont en régression de -6% pour un volume de 7 730 TM.

En juillet, les livraisons de Gaz sont en recul de -2% pour un volume de 1 076 TM, dont 450 TM sont livrés à Sherritt, soit 44% du volume global.

De janvier à juillet, le volume global des livraisons se retrouvent à -6% pour 6 742 TM.

Naphta

En août, les livraisons de Naphta vers Sherritt s'élèvent à 3 982 m³, toujours en progression de +11%.

En cumul sur ces 8 premiers mois, elles s'établissent à 25 294 m³, en hausse de +7%.

En juillet, les livraisons de Naphta vers Sherritt s'élèvent à 3 321 m³, en progression de +11%.

En cumul sur ces 7 premiers mois, elles s'établissent à 21 312 m³, en hausse de +2%.

IMPORTATIONS

En août, le volume global des importations de produits pétroliers s'élève à 73 138 m³, se répartissant en 12 495 m³ de SP95, 3 297 m³ de PL, 42 277 m³ de GO, 7 474 m³ de Jet, 5 545 m³ de FO et 2 050 TM de Gaz.

Situation des importations en août 2014

Mois	Quantités (en m3) sauf Gaz en TM									Variat°(1)	
	SC	ET	PL	GO	JET	FO	Gaz	Naphta	Total	m3	%
janv-14	12 312	-	1 173	44 806	7 240	4 853	1 939		72 323	-5 117	-7%
févr-14	11 671	-	1 991	44 372	8 162	7 852	1 101	9 865	85 014	+6 241	+8%
mars-14	11 417	-	3 042	43 725	5 311	4 560	0		68 056	+3 955	+6%
avr-14	12 236	-	3 263	47 470	5 176	11 108	1 210		80 463	+3 491	+5%
mai-14	10 803	-	2 673	48 073	3 967	8 945	-	13 937	88 398	+22 015	+33%
juin-14	7 714	-	5 634	30 376	2 316	12 805	2 176		61 021	-5 744	-9%
juil-14	9 965	-	2 955	40 167	7 618	-	-		60 705	-14 425	-19%
août-14	12 495	-	3 297	42 277	7 474	5 545	2 050	-	73 138	+65 858	+905%
Total	88 613	-	24 027	341 267	47 263	55 669	8 477	23 802	589 118	+76 275	+15%

(1) variat° par rapport à l'année précédente

NB. : importations comptabilisées dans le mois effectif de début de déchargement

En juillet, le volume global des importations de produits pétroliers s'élève à 60 705 m³, se répartissant en 9 965 m³ de SP95, 2 955 m³ de PL, 40 167 m³ de GO et 7 618 m³ de Jet.

Situation des importations en juillet 2014

Mois	Quantités (en m3) sauf Gaz en TM									Variat°(1)	
	SC	ET	PL	GO	JET	FO	Gaz	Naphta	Total	m3	%
janv-14	12 312	-	1 173	44 806	7 240	4 853	1 939		72 323	-5 117	-7%
févr-14	11 671	-	1 991	44 372	8 162	7 852	1 101	9 865	85 014	+6 241	+8%
mars-14	11 417	-	3 042	43 725	5 311	4 560	0		68 056	+3 955	+6%
avr-14	12 236	-	3 263	47 470	5 176	11 108	1 210		80 463	+3 491	+5%
mai-14	10 803	-	2 673	48 073	3 967	8 945	-	13 937	88 398	+22 015	+33%
juin-14	7 714	-	5 634	30 376	2 316	12 805	2 176		61 021	-5 744	-9%
juil-14	9 965	-	2 955	40 167	7 618	-	-		60 705	-14 425	-19%
Total	76 118	-	20 730	298 990	39 790	50 124	6 427	23 802	515 980	+10 417	+2%

(1) variat° par rapport à l'année précédente

NB. : importations comptabilisées dans le mois effectif de début de déchargement

STOCKS

Situation des stocks à fin août 2014

Au niveau national		SC	ET	PL	GO	FO	JET
Quantité (en m3)		21 314	-	9 649	68 343	6 710	14 720
Autonomie (en jours)		64	-	99	48	23	80
Var° par rapport juillet 14	m3	+2 086	-	+615	-1 287	-6 650	+323
	jours	+10	-	+8	-0	-22	+2
Var° par rapport août 13	m3	+12 263	--	-903	+34 990	-4 781	+4 160
	jours	+36	-	-10	+22	-15	+19

NB.: autonomie en jours calculée suivant fluctuations saisonnières des ventes

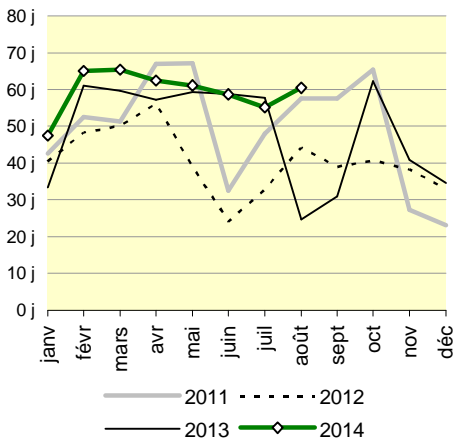
Situation des stocks à fin juillet 2014

Au niveau national		SC	ET	PL	GO	FO	JET
Quantité (en m3)		19 228	-	9 034	69 630	13 360	14 397
Autonomie (en jours)		53	-	91	49	45	78
Var° par rapport juin 14	m3	-1 247	-	+230	-6 748	-9 209	-945
	jours	-9	-	-5	-11	-27	-5
Var° par rapport juillet 13	m3	-1 564	--	-4 497	+19 067	-1 701	-3 043
	jours	-6	-	-29	+11	+2	-22

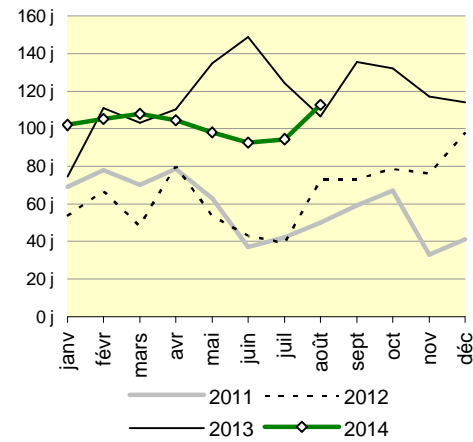
NB.: autonomie en jours calculée suivant fluctuations saisonnières des ventes

Situation stocks tout Madagascar à fin août 2014 (en autonomie jours)

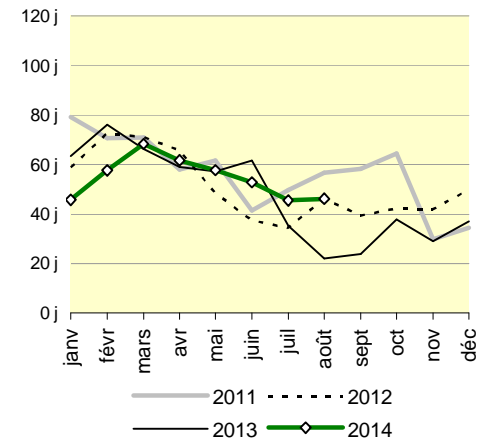
ESSENCES (ESS)



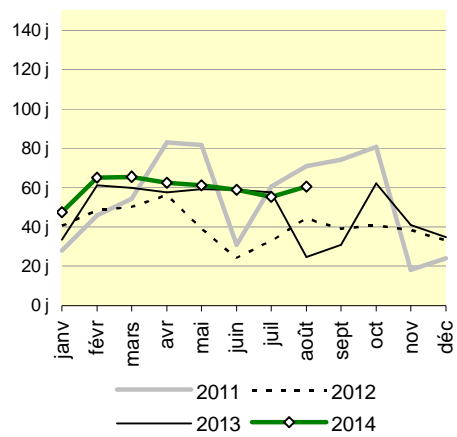
PÉTROLE LAMPANT (PL)



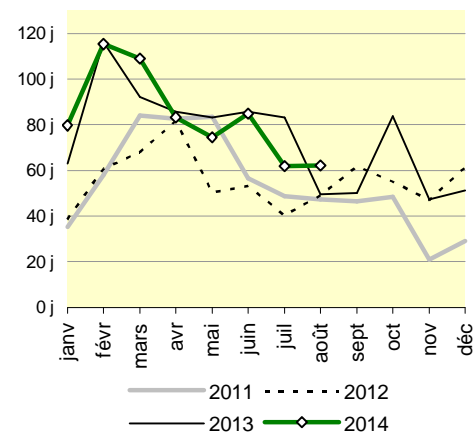
GASOIL (GO)



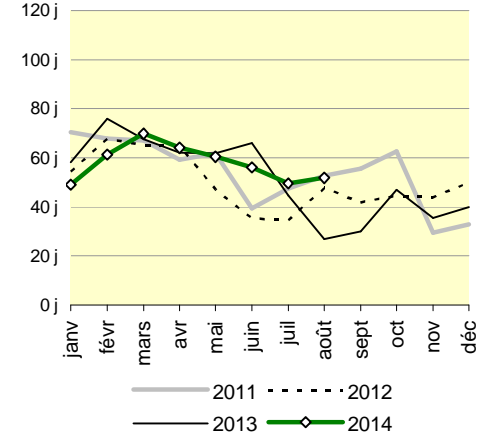
SUPER CARBURANT (SC)



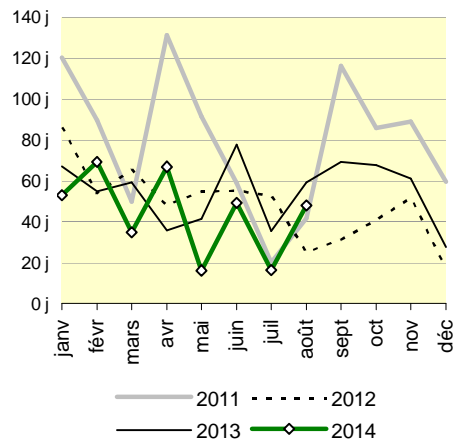
JET FUEL (JET)



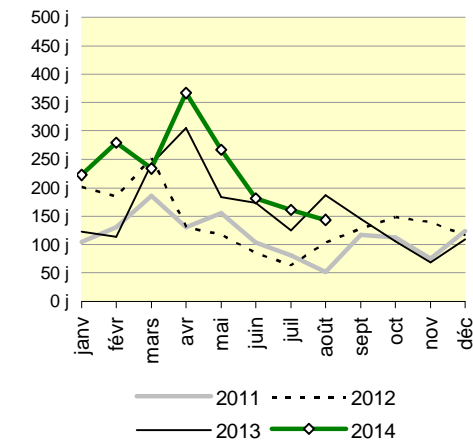
PDTS BLANCS (SC-ET-PL-GO)



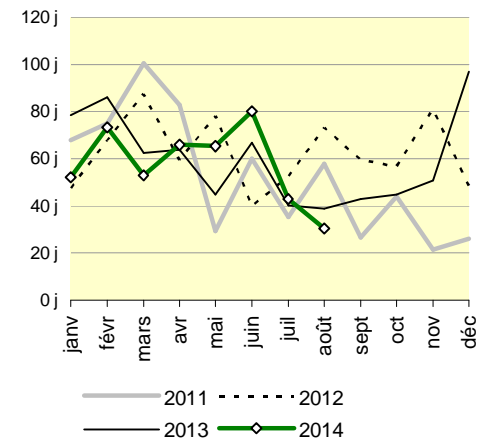
GAZ BUTANE (en TM)



ESSENCE AVIATION (EA)



FUEL OIL (FO)



PRIX AUX CONSOMMATEURS

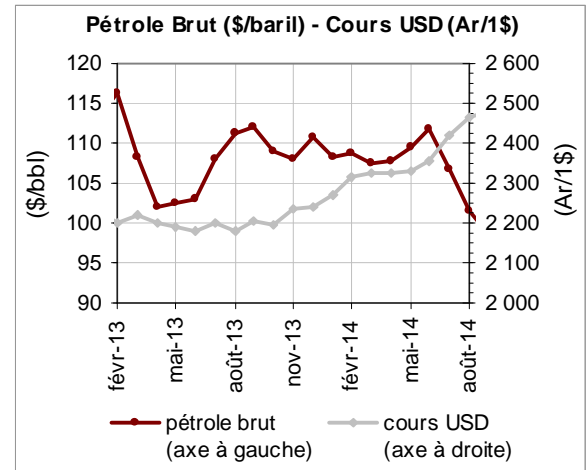
a. Conjuncture actuelle

De janvier à juin, le cours moyen du pétrole brut s'est stabilisé autour de 109\$/bbl. En juillet, il commence sa descente progressive et avoisine les 100\$/bbl en août. En ce début du mois de septembre, il passe sous le seuil des 100\$/bbl.

Toutefois, de son côté, l'ariary poursuit sa phase descendante et enregistre une dépréciation de -2,74% et -1,86% face au dollar respectivement en juillet et août. En ce mois de septembre, la parité du dollar tend progressivement vers 2500Ar.

Cette chute de l'ariary a commencé il y a environ 10 mois.

Depuis, la monnaie nationale s'est dépréciée de -290 Ar par rapport au dollar. Au cours de cette période, le cumul des 2 changements des prix à la pompe appliqués le 23/01 et le 21/07/14 est évalué en moyenne, tous produits confondus, à +132 Ar/L.

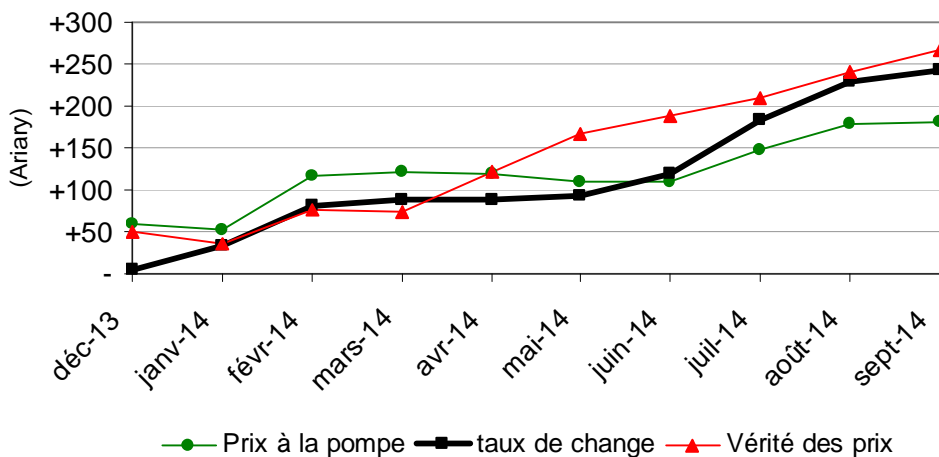


b. Prix à la pompe et leurs principaux paramètres

Bref, la hausse des prix à la pompe de ces 10 derniers mois est encore inférieure à la dépréciation de l'ariary. Toute chose égale par ailleurs, une partie de la dépréciation de l'ariary a servi à absorber la hausse des prix à la pompe et le reliquat a contribué à augmenter le niveau de la vérité des prix à atteindre. Ainsi, l'écart entre la vérité des prix et les prix à la pompe s'est creusé.

En conséquence, malgré la baisse des cours internationaux du pétrole brut, l'ensemble des paramètres des prix ne permet pas encore d'envisager d'une manière objective, une diminution des prix à la pompe.

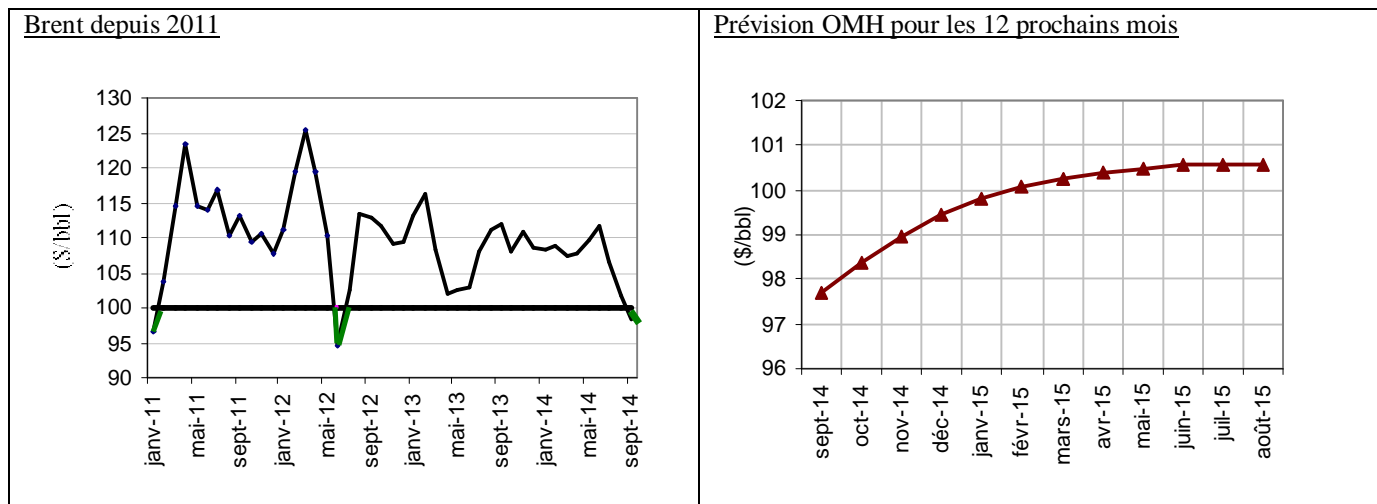
Glissements mensuels cumulés des prix et du taux de change base novembre 13



A titre d'illustration, toute chose égale par ailleurs, les prix affichés à la pompe actuellement correspondent à un cours du brut d'environ 80\$/bbl. Ainsi, en espérant que l'ariary ne se déprécie plus, il faut que le brut baisse en deçà de 80\$/bbl pour pouvoir diminuer, d'une manière rationnelle, les prix à la pompe. Toutefois, si la dépréciation de l'ariary se poursuit, il faut que le cours du pétrole brut descende en dessous de 70\$/bbl pour envisager une baisse des prix à la pompe. Toutes ces hypothèses n'incluent pas encore les antérieurs écarts entre la vérité des prix et les prix à la pompe.

En conséquence, et comme le prix du pétrole brut caracole encore autour de 100\$/bbl, la baisse n'est pas encore suffisante pour espérer une éventuelle diminution des prix à la pompe.

c. Pétrole brut < 100\$/bbl : niveau non persistant depuis 2011



Depuis 2011, le cours du pétrole brut persiste au dessus de 100\$/bbl sauf en janvier 11, juin 12 et septembre 14. Lors des 2 premières périodes citées, la cotation du Brent s'est aussitôt réévaluée au dessus de ce seuil psychologique dès le mois suivant. Notre prévision pour les 12 prochains mois ne déroge pas à cette règle. En effet, elle indique que ce cours de référence internationale du pétrole brut augmentera relativement sauf en cas de diminution majeure des demandes ou hausse significative de l'offre mondiale.

d. Dernière hausse à la pompe

Concernant les prix à la pompe, la note n°139 -2014-MPRS/Min a été sortie par le Ministère auprès de la Présidence Chargé des Ressources Stratégiques pour augmenter les prix à la pompe à partir du 21/07/2014. Les prix des SC, PL et GO ont ainsi été augmentés respectivement de +100 Ar/L (2,97%), +130 Ar/L (6,05%) et +70 Ar/L (2,56%), soit une hausse moyenne de +99 Ar/L (3,45%) pour les 3 produits. Les prix à la pompe en vigueur actuellement sont de 3630 Ar/L (SC), 2410 Ar/L (PL) et 2940 Ar/L (GO).

Le tableau ci-après récapitule les 2 derniers changements des prix à la pompe :

(Ariary/litre)

Date	SC Super Carburant	PL Pétrole Lampant	GO Gasol	Moy(*)
15/11/13	3 470	2 280	2 800	2 950
23/01/14	3 560	2 355	2 860	3 013
	+90	+75	+60	+63
	+2,59%	+3,29%	+2,14%	+2,13%
21/07/14	3 630	2 410	2 940	3 082
	+70	+55	+80	+69
	+1,97%	+2,34%	+2,80%	+2,29%

- Ce sont des prix moyens pondérés par les volumes de ventes des distributeurs

- (*) Prix moyens 3 produits confondus

Concernant les prix moyens mensuels, ceux du SC, PL et GO n'ont pas changé par rapport à mai mais connaissent des hausses respectives de +40, +30 et +50 Ar/L comparés à juillet 13, soit une hausse moyenne de +40Ar/L de juillet 13 à 14.

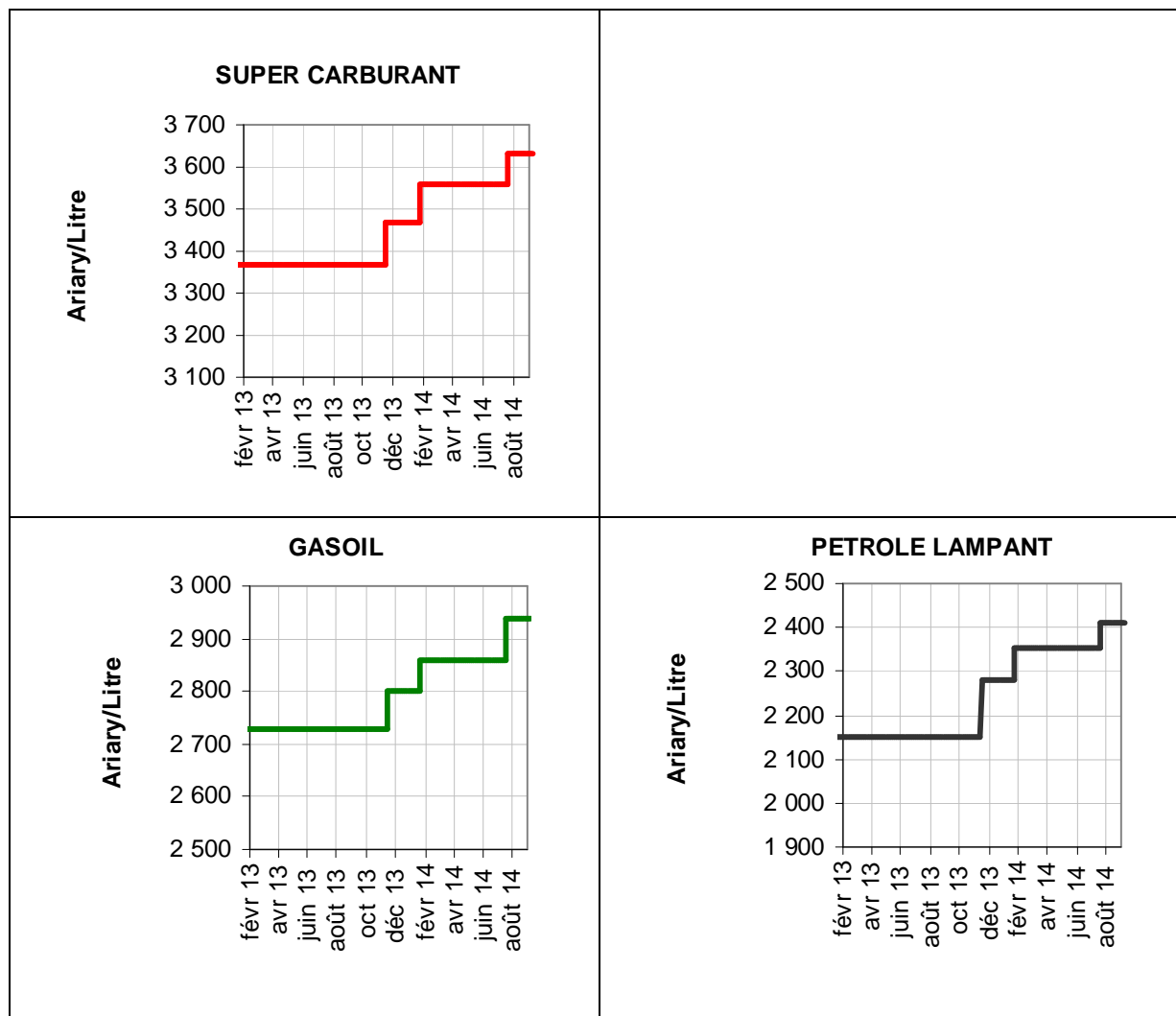
(Ariary/litre)

Date	SC Super Carburant	PL Pétrole Lampant	GO Gasoil	Moy(*)	
août-13	3 370	2 150	2 730	2 860	
août-14	3 630	2 410	2 940	3 060	
Variat°	Ar/l	+260	+260	+210	+200
	%	+8%	+12%	+8%	+7%
juin-14	3 560	2 360	2 860	2 970	
juil.-14	3 600	2 390	2 910	3 010	
Variat°	Ar/l	+40	+30	+50	+40
	%	+1,1%	+1%	+1,75%	+1%
juil.-14	3 600	2 390	2 910	3 010	
août-14	3 630	2 410	2 940	3 060	
Variat°	Ar/l	+30	+20	+30	+50
	%	+1%	+1%	+1%	+2%

- Prix moyens arrondis à 10 ar et pondérés par les volumes de ventes des distributeurs

- (*): Prix moyens 3 produits confondus (SC, PL et GO)

Prix à la pompe (de février 2013 à août 2014)



Jet :

De juin à juillet, le prix du Jet sur le marché international baisse de -1,6%. A Madagascar, les barèmes de prix montent de +0,6% pour les vols locaux et diminuent de -0,5% pour les vols internationaux.

En août, les barèmes de prix montent respectivement de +2,1% et +0,5% pour les vols locaux et internationaux.

En septembre, les barèmes de prix montent de +1,1% pour les vols locaux et diminuent de -1,9% pour les vols internationaux.

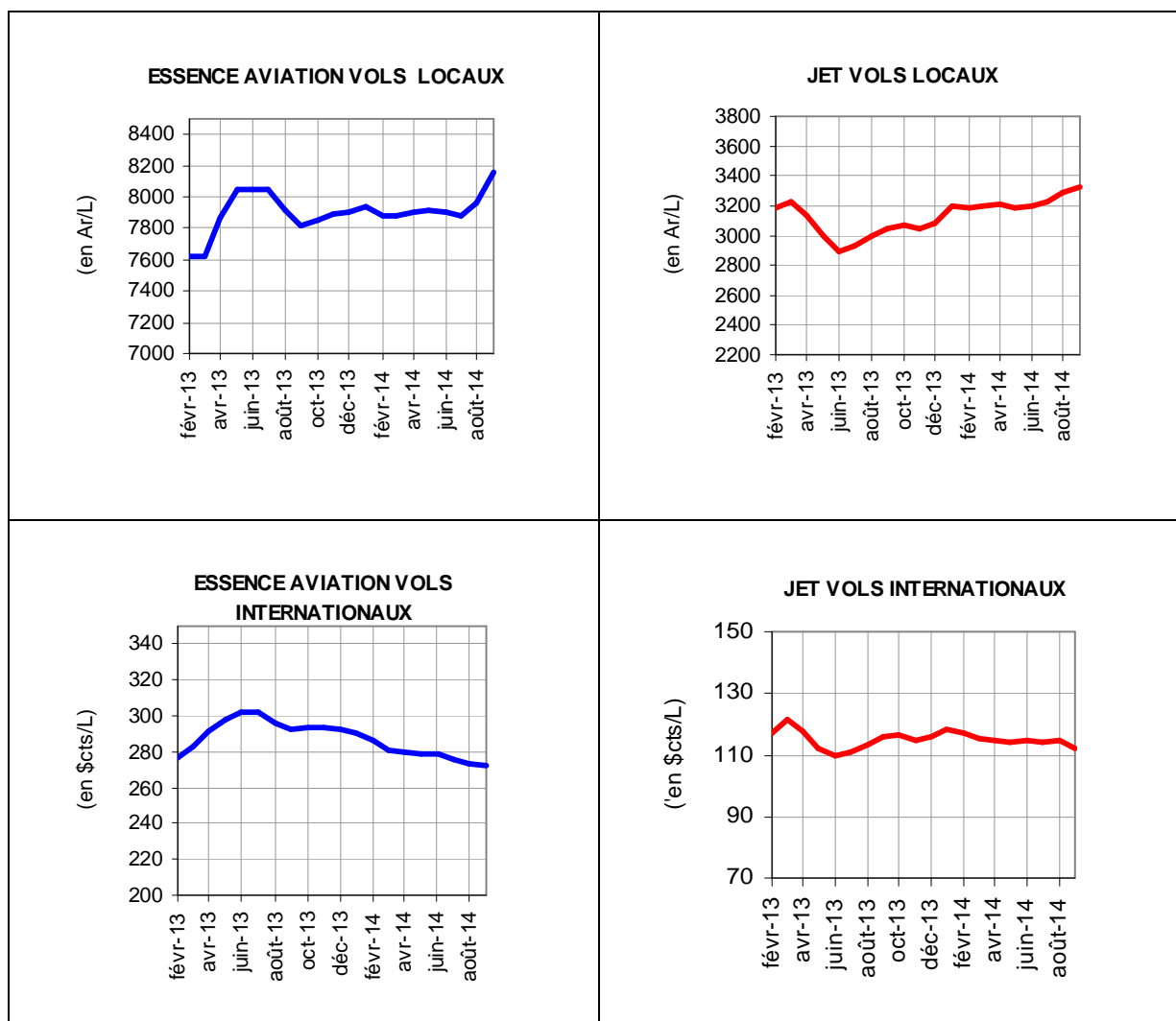
EA :

En juillet, les barèmes de prix de l'EA se déprécient de -0,2% et -1,4% respectivement pour les vols locaux et internationaux.

De juillet à août, les barèmes de prix montent de +1,1% pour les vols locaux et baisse de -0,5% pour les vols locaux.

Cette tendance se confirme en septembre avec des variations respectives de +2,4% et -0,6% respectivement pour les vols locaux et internationaux.

Prix des produits aviation (de février 2013 à août 2014)



Après les Hausses des prix des bouteilles de gaz appliquées par Vitogaz le 15/07/14, Total et Galana ont également augmenté les prix de leurs bouteilles de gaz respectivement les 11 et 20/08/2014.

	btiles	anciens prix (Ar)		nouveaux prix (Ar)		Hausse	
						Ar	%
Total		12/03/12	11/08/14				
	6kg	37 500	39 500	+2 000	+5%		
	12kg	78 000	82 000	+4 000	+5%		
	39kg	228 000	249 000	+21 000	+9%		
Galana		12/03/12	20/08/14				
	4kg	27 600	28 000	+400	+1%		
	12,5kg	79 900	83 000	+3 100	+4%		
	35kg	222 700	227 000	+4 300	+2%		

Prix des bouteilles de gaz domestique en vigueur actuellement

(Ariary/Bouteille)

4kg	6kg	9kg	12,5kg	35kg	39kg
28000	39500	[54 000 - 59 000]	[75 000 - 83 000]	227 000	[220 000 - 249 000]

A titre d'information, les prix des contrats « Saudi Aramco » constituent la référence internationale en matière d'évolution du prix du gaz. La hausse des prix des bouteilles de gaz appliquée en mars 2012 résulte du renchérissement du « Contract price Saudi Aramco » de +185\$/TM (+19%) passé de 995\$/TM en mai 2011 (hausse des prix à Madagascar) à 1180 \$/TM en mars 2012 (autre hausse des prix).

Toutefois, d'avril 2012 à juillet 2014, le prix des contrats Saudi Aramco s'élève en moyenne à 882\$/TM soit une baisse de -298\$/TM (-25%) comparé à mars 2012.

Facture pétrolière :

Réf ligne	Période		Quantité TM	P.U CAF1 USD/TM	Taux de change USD/Ar	P.U CAF Ar/L	Valeur CAF k.USD	Valeur CAF M°Ar
	Année	Mois						
(a)	2013	Janv. à août.-	416 419	983	2 204	1 809	409 399	902 416
(b)	2014	Janv. à août.-	466 803	985	2 347	1 907	459 568	1 078 369
(c)=(b) - (a)	Variat°2 valeur		+50 384	+1	+143	+98	+50 169	+175 953
(d)=(c) / (a)	%		+12%	+0%	+6%	+5%	+12%	+19%

(1) Moyenne pondérée par les volumes des produits importés

(2) Variation janv à août 13-14

Pour la période de janvier à août 2014 cumulée, la quantité importée s'élève à 466 803 TM soit une hausse de +50 384 TM (+12%) comparée à la même période de 2013. Quant au prix unitaire CAF en devise, il est quasiment resté inchangé. Ainsi, la facture pétrolière passe de 409 399 k.USD en 2013 à 459 568 k.USD en 2014, soit une hausse de +50 169 k.USD (+12%). La forte dépréciation de l'ariary en 2014 accentue cette hausse de la facture pétrolière. En effet, elle passe de 902 416 M°ariary en 2013 contre 1 078 953 M° ariary en 2014, soit une hausse de +19%.