



## BILAN PETROLIER MAI 2014

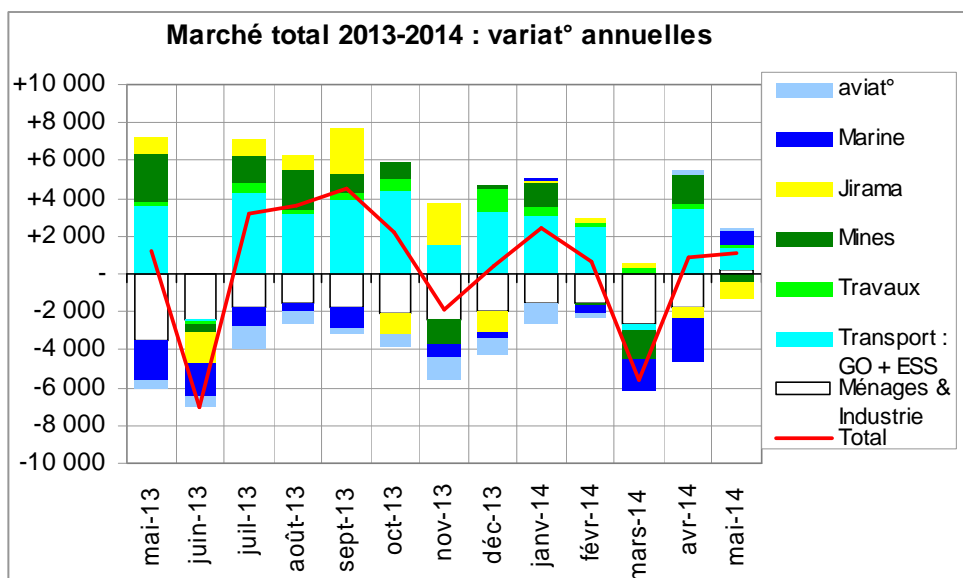
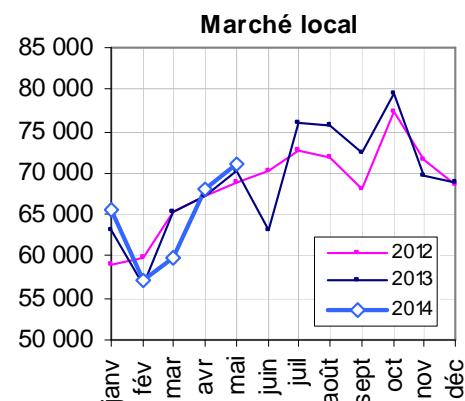
### MARCHE GLOBAL

**En mai**, le marché pétrolier est en hausse de +2% pour un volume de 71 227 m3. C'est l'ensemble des GO qui contribue à cette augmentation. Le GO soute marine à Diégo n'a démarré qu'au mois de mai cette année. Les livraisons de FO vers la Jirama Jirama qui utilise davantage de GO pour ses centrales thermiques sont en baisse. Ainsi, le GO Jirama est en hausse au détriment du FO.

La branche Aviation continue à soutenir le marché Le PL reprend peu à peu, se rapprochant progressivement à son niveau de l'année dernière.

En cumul sur les 5 premiers mois, le marché continue à régresser à -1%

PRODUITS	2014					
	Mai			JANVIER - MAI		
	var		m3	var		m3
m3	%	m3		%		
Gaz (TM)	1 013	-9%	-98	4 646	-10%	-513
Essence Aviat°	32	-21%	-9	135	-23%	-40
Jet Fuel	5 532	+2%	+104	24 605	-4%	-1 055
pdts aviat°	5 563	+2%	+95	24 740	-4%	-1 095
SP95	10 137	-2%	-222	48 530	+0%	+208
Pétrole Lampant	2 786	-5%	-143	12 852	-26%	-4 580
Gasoil	43 394	+8%	+3 269	191 374	+5%	+9 223
pdts blancs	56 317	+30%	+2 904	252 757	+2%	+4 850
Fuel Oil	8 334	-18%	-1 792	39 857	-9%	-3 733
<b>Total</b>	<b>71 227</b>	<b>+1,6%</b>	<b>+1 109</b>	<b>322 000</b>	<b>-0,2%</b>	<b>-491</b>



## Mise à jour du dernier bilan édité (avril 2014)

Le marché du mois d'avril s'établit à 71 227 m<sup>3</sup> contre 67 435 m<sup>3</sup> avant mise à jour, soit en hausse de +695 m<sup>3</sup> par rapport au dernier bilan édité. La correction apportée a fait augmenter les variations du marché de +1% qui passent de +0% à +1%.

## Projections du marché à fin 2014

Les projections du marché à fin 2014 sont augmentées à 844 781 m<sup>3</sup> contre 837 616 m<sup>3</sup> dans la dernière édition (bilan avril). Elles ont été corrigées de +7 165 m<sup>3</sup> après mise à jour. Les projections de variations annuelles du marché à fin 2014 s'établissent à +2% contre +1% auparavant.

Les projections du marché 2014 se présentent comme suit :

produits	2013			2014		
	var <sup>(1)</sup>			var <sup>(1)</sup>		
	k.m3	%	k.m3	k.m3	%	k.m3
Gaz (k.TM)	12,3	+18,4%	+1,9	12,7	+3,1%	+0,4
Essence Aviat°	0,5	-17,2%	-0,1	0,4	-11,9%	-0,1
Jet Fuel	67,1	-10,9%	-8,2	68,6	+2,3%	+1,5
ppts aviat°	67,6	-10,9%	-8,3	69,0	+2,2%	+1,5
Super Carburant 95	123,3	+2,7%	+3,2	125,6	+1,8%	+2,2
Pétrole Lampant	36,9	-24,3%	-11,9	35,9	-2,7%	-1,0
Gasoil	481,9	+5,9%	+27,0	492,4	+2,2%	+10,5
ppts blancs	642,1	+2,9%	+18,4	653,8	+1,8%	+11,7
Fuel Oil	105,9	-4,3%	-4,7	109,3	+3,1%	+3,3
<b>Total</b>	<b>827,920</b>	<b>+0,9%</b>	<b>+7,280</b>	<b>844,781</b>	<b>+2,0%</b>	<b>+16,861</b>

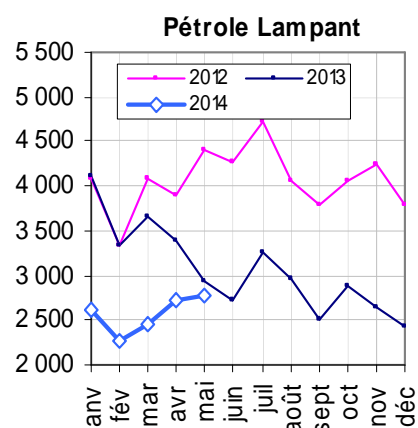
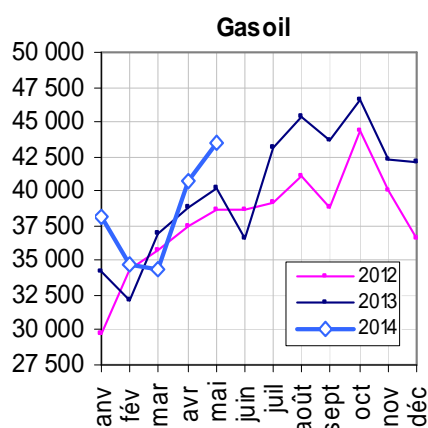
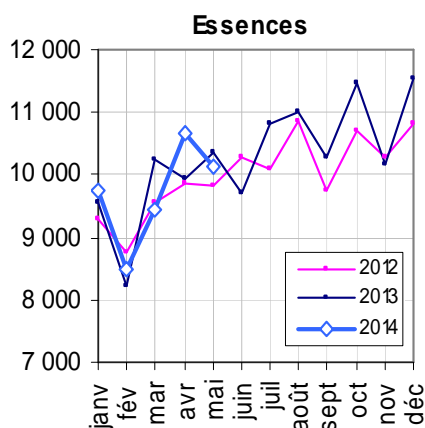
révis° des données <sup>(2)</sup>	
2014	
%	k.m3
-0,0%	-0,0
+1,8%	+0,0
-1,4%	-1,0
-1,4%	-1,0
-0,1%	-0,2
+1,0%	+0,4
+3,2%	+15,3
+2,4%	+15,5
-6,3%	-7,3
+0,9%	+7,2

(1) variat° par rapport à l'année précédente

(2) révis° par rapport à la version du mois précédent

N.B : quantités en k.m3 sauf pour le Gaz en k.TM

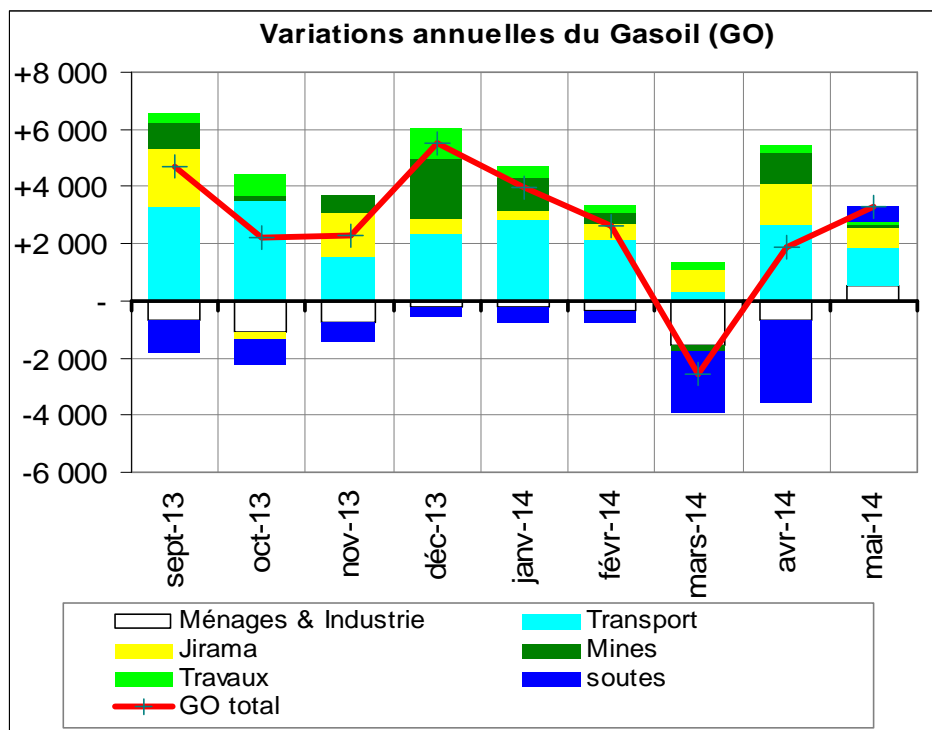
## DONNEES DETAILLEES



## SC

En mai, les livraisons de SC s sont en régression de -2%, s'établissant à 10 137 m3.

En cumul de janvier à mai, les livraisons de SC se stabilisent à +0% (+208 m3) par rapport à leur niveau en 2013.



## GO

En mai, le marché total du GO s'établit à 43 394 m3, en hausse de +8%. Cette augmentation est principalement tirée par le GO Ménages et Industrie suite au report du GO Transport vers le GO Ménages et Industrie à cause du plafonnement des prix et le GO Jirama qui est en hausse depuis le début de l'année. Attendu depuis le mois de mars, le GO soute marine d'Antsiranana correspondant à la saison de pêche thonière prend du retard et commence à monter ce mois de mai.

L'évolution du GO Mines bien que positive est restreinte.

En cumul de janvier à mai, le GO est en hausse de +5%, s'élevant à 191 374 m3.

### Variations annuelles du GO des neuf derniers mois

	sept-13	oct-13	nov-13	déc-13	janv-14	févr-14	mars-14	avr-14	mai-14
marché total GO	+12%	+5%	+6%	+15%	+12%	+8%	-7%	+5%	+8%
autres GO	+10%	+8%	+3%	+8%	+12%	+10%	-5%	+5%	+10%

variat° par rapport à l'année précédente

## PL

En mai, les livraisons de PL régressent à 2 786 m3, de -5%. Elles se rapprochent progressivement à leur niveau de 2013.

En cumul de janvier à mai, elles sont en baisse de -26% et s'établissent à 12 852 m3.

## Jet

Comme il a été annoncé dans les deux précédents bilans édités, les livraisons de Jet remontent, signe de la reprise des activités touristiques. Elles s'élèvent à 5 532 m3, en hausse de +2%.

En cumul sur les 5 premiers mois, les livraisons de Jet reculent à 24 605 m3, de -4% par rapport à l'année passée.

## FO

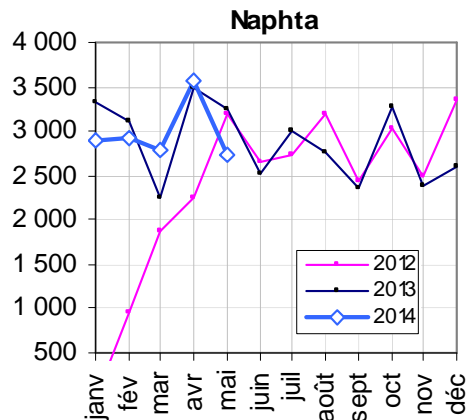
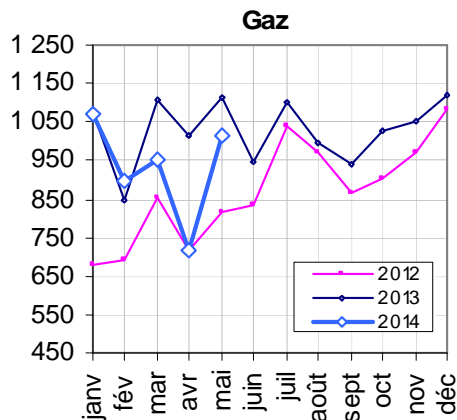
Depuis le début de l'année, les livraisons de FO sont en baisse. Elles atteignent -18% ce mois de mai et s'établissent à 8 334 m3. La diminution du FO Jirama en faveur du GO ainsi que la baisse des livraisons de FO vers Qmm en sont les principales causes.

En cumul sur les 5 premiers mois, le FO régresse de -9% par rapport à 2013, s'élevant à 39 857 m3.

## EA

En mai, les livraisons de EA régressent de -21% et s'établissent à 32 m3.

En cumul de janvier à mai, elles sont en régression de -23%, pour s'établir à 135 m3.



## Gaz

Les livraisons de Gaz sont perturbées par le problème de limitation des charges maximales à 25T sur les ponts de Betsiboka et Kamoro sur la RN4. Elles reculent ainsi à -9% pour un volume de 1 013 TM, dont 420 TM, soit 41% de ce volume global sont livrés à Sherritt. Le problème se résoud progressivement.

De janvier à mai, elles se retrouvent à -10% pour un volume de 4 646 TM.

## Naphta

En mai, les livraisons de Naphta vers Sherritt s'élèvent à 2 740 m3, en recul de -16%.

En cumul sur ces 5 premiers mois, elles s'établissent à 14 936 m3, en baisse de -3%.

# IMPORTATIONS

En mai, le volume global des importations de produits pétroliers s'élève à 74 461 m<sup>3</sup>, se répartissant en 10 803 m<sup>3</sup> de SP95, 2 673 m<sup>3</sup> de PL, 48 073 m<sup>3</sup> de GO, 3 967 m<sup>3</sup> de Jet et 8 945 m<sup>3</sup> de FO.

## Situation des importations en mai 2014

Mois	Quantités (en m3) sauf Gaz en TM									Variat°(1)	
	SC	ET	PL	GO	JET	FO	Gaz	Naphta	Total	m3	%
janv-14	12 312	-	1 173	44 806	7 240	4 853	1 939		72 323	+5 558	-7%
févr-14	11 671	-	1 991	44 372	8 162	7 852	1 101		75 149	-3 624	-5%
mars-14	11 417	-	3 042	43 725	5 311	4 560	0		68 056	+3 955	+6%
avr-14	12 236	-	3 263	47 470	5 176	11 108	1 210		80 463	+3 491	+5%
mai-14	10 803	-	2 673	48 073	3 967	8 945	-		74 461	+8 078	+12%
Total	58 439	-	12 141	228 447	29 856	37 319	5 263	-	370 451	+6 783	+2%

(1) variat° par rapport à l'année précédente

NB. : importations comptabilisées dans le mois effectif de début de déchargement

# STOCKS

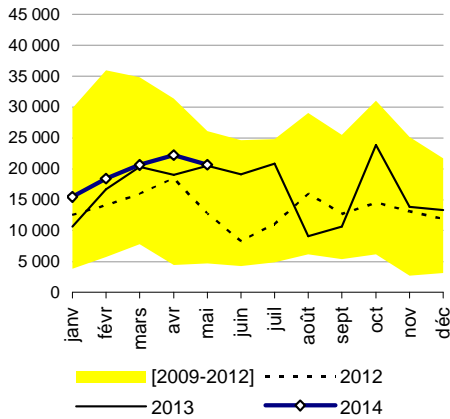
## Situation des stocks à fin mai 2014

Au niveau national		SC	ET	PL	GO	FO	JET
Quantité (en m3)		22 232	-	9 475	83 618	17 173	15 231
Autonomie (en jours)		68	-	103	65	55	83
Var° par rapport mars 14	m3	+1 610	-	+629	+5 404	+3 430	-2 098
	jours	+3	-	-10	+9	+3	-11
Var° par rapport avr 13	m3	+3 221	--	-3 012	+7 263	-1 366	+104
	jours	+14	-	-6	+9	+1	-4

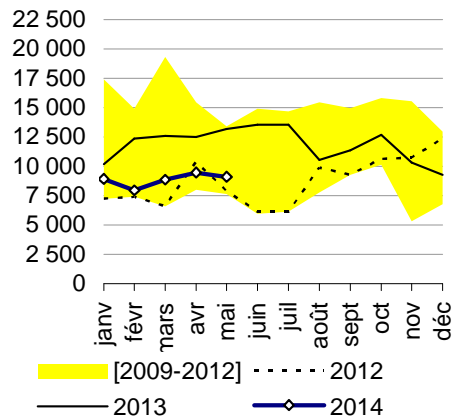
NB. : autonomie en jours calculée suivant fluctuations saisonnières des ventes

# Situation stocks tout Madagascar à fin mai 2014 (en autonomie jours)

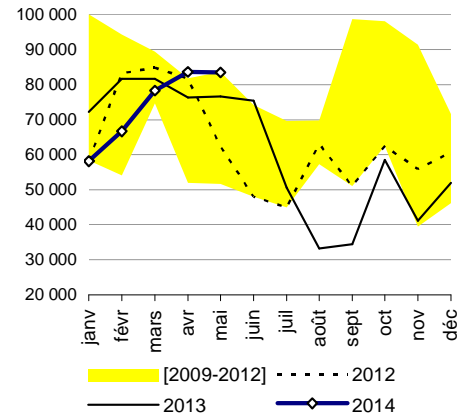
**ESSENCES (ESS)**



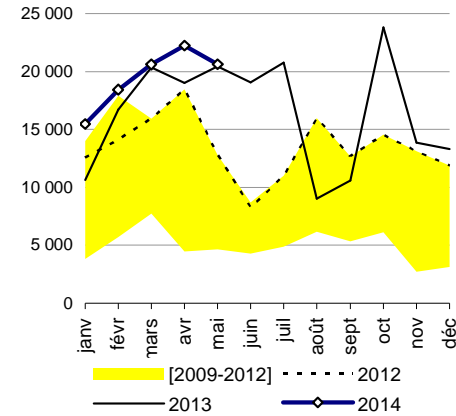
**PÉTROLE LAMPANT (PL)**



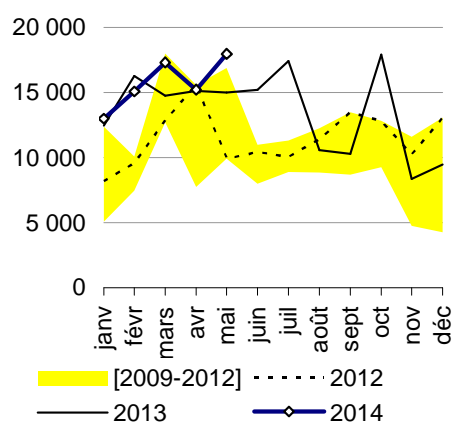
**GASOIL (GO)**



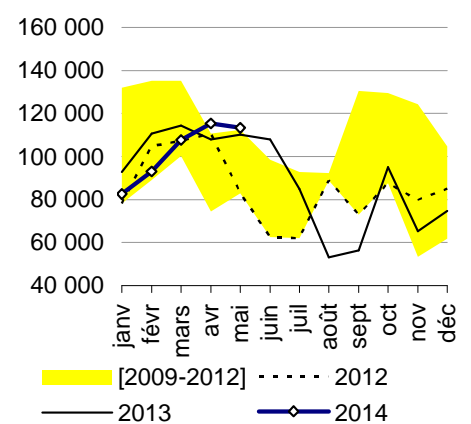
**SUPER CARBURANT (SC)**



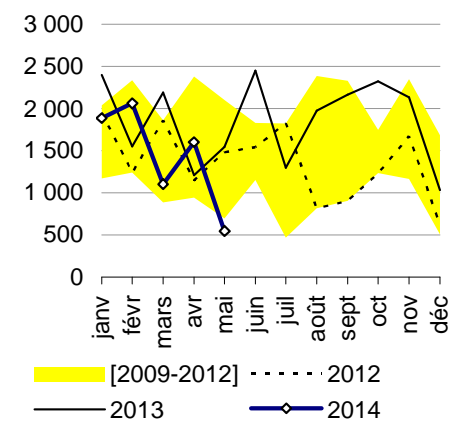
**JET FUEL (JET)**



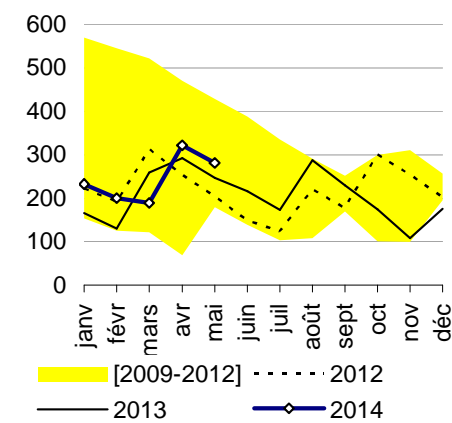
**PDTs BLANCS (SC-ET-PL-GO)**



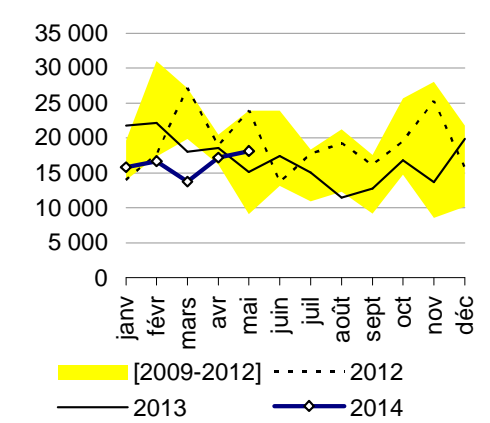
**GAZ BUTANE (en TM)**



**ESSENCE AVIATION (EA)**



**FUEL OIL (FO)**

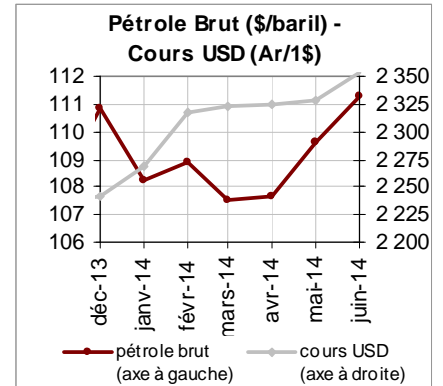


# PRIX AUX CONSOMMATEURS

De janvier à avril, le cours moyen s'est stabilisé autour de 108 USD/bbl. En mai, il atteint 110 USD et tend même vers 115 USD depuis mi-juin.

De son côté, la dépréciation de l'ariary qui se poursuit en mai, s'accroît durant la 1<sup>ère</sup> quinzaine de juin.

A propos des prix à la pompe, aucun changement n'a été appliqué et les prix maxima en vigueur restent ceux fixés par la Note n°008/MH/2014 du 23/01/14 du Ministre des Hydrocarbures dont 3 560 Ar/L (SC), 2 355 Ar/L (PL) et 2 800 Ar/L (GO).



Le tableau ci-après récapitule les 2 derniers changements des prix à la pompe :

(Ariary/litre)

Date	SC	PL	GO	Moy(*)
	Super Carburant	Pétrole Lampant	Gasol	
04/01/2013	3 370	2 150	2 730	<b>2 863</b>
15/11/2013	3 470	2 280	2 800	2 962
	+100	+130	+70	+99
	+2,97%	+6,05%	+2,56%	+3,45%
23/01/2014	<b>3 560</b>	<b>2 355</b>	2 860	<b>3 018</b>
	+90	+75	+60	+56
	+2,59%	+3,29%	+2,14%	+1,91%

- Ce sont des prix moyens pondérés par les volumes de ventes des distributeurs

- (\*) Prix moyens 3 produits confondus

Concernant les prix moyens mensuels, ceux du SC, PL et GO n'ont pas changé par rapport à avril mais connaissent des hausses respectives de +190, +210 et +130 Ar/L comparés à mai 13, soit une hausse moyenne de +180Ar/L de mai 2013 à 2014.

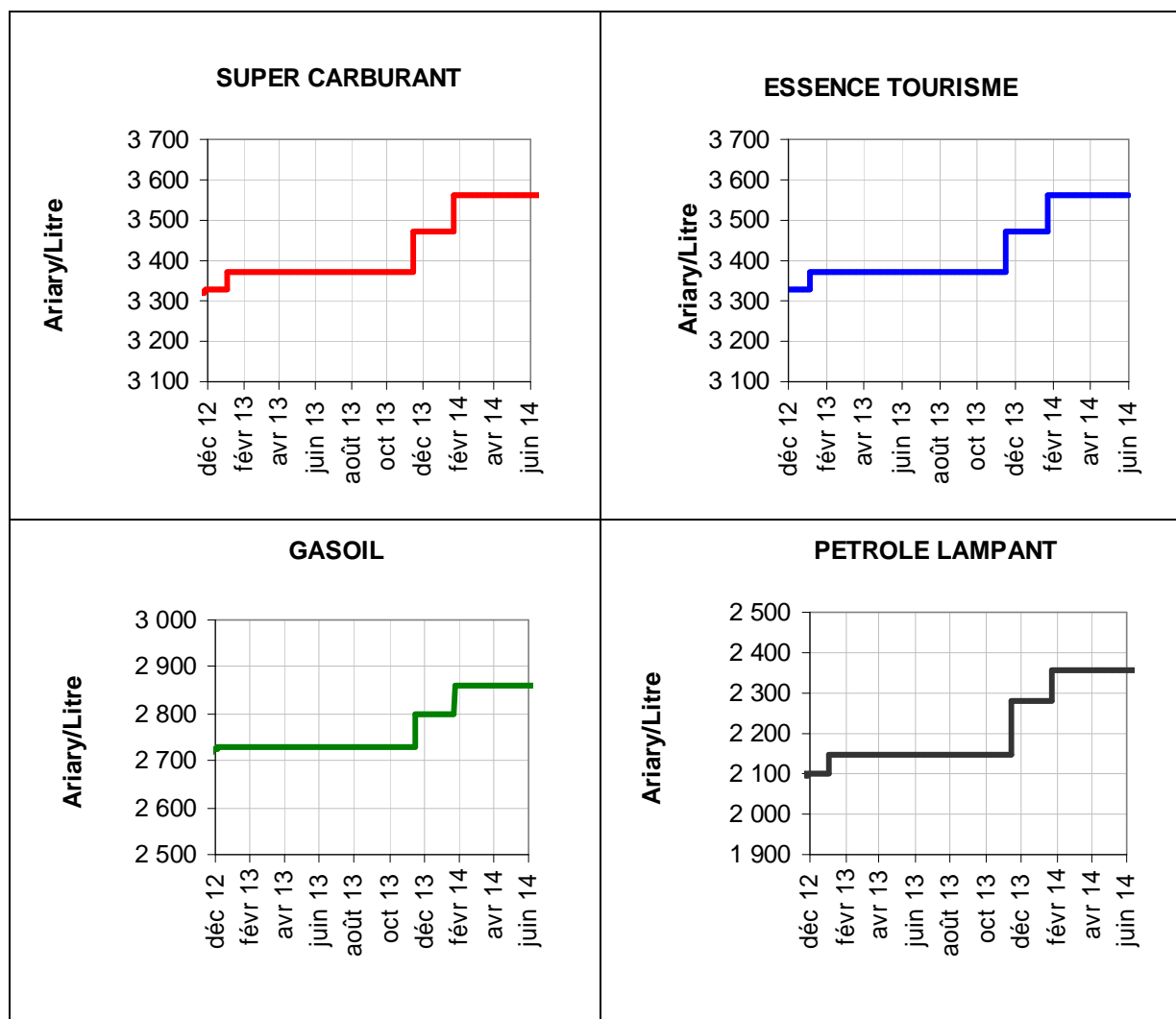
(Ariary/litre)

Date	SC Super Carburant	PL Pétrole Lampant	GO Gasoil	Moy(*)
mai-13	3 370	2 150	2 730	2 830
mai-14	3 560	2 360	2 860	3 010
Variat°	Ar/l	Ar/l	Ar/l	Ar/l
	+	+	+	+
	190	210	130	180
	%	%	%	%
	+6%	+10%	+5%	+6%
mars-14	3 560	2 360	2 860	3 010
avr.-14	3 560	2 360	2 860	3 010
Variat°	Ar/l	Ar/l	Ar/l	Ar/l
	-	-	-	-
	%	%	%	%
	-	-	-	-
avr.-14	3 560	2 360	2 860	3 010
mai-14	3 560	2 360	2 860	3 010
Variat°	Ar/l	Ar/l	Ar/l	Ar/l
	-	-	-	-
	%	%	%	%
	-	-	-	-

- Prix moyens arrondis à 10 ar et pondérés par les volumes de ventes des distributeurs

- (\*): Prix moyens 3 produits confondus (SC, PL et GO)

## Prix à la pompe (décembre 2012 à juin 2014)





**Jet :**

D'avril à mai, le prix du Jet sur le marché international se déprécie de -0,8% avant de se stabiliser relativement au cours de la 1<sup>ère</sup> quinzaine de juin. A Madagascar, les barèmes de prix baissent de -0,5% et -0,8% respectivement pour les vols locaux et internationaux.

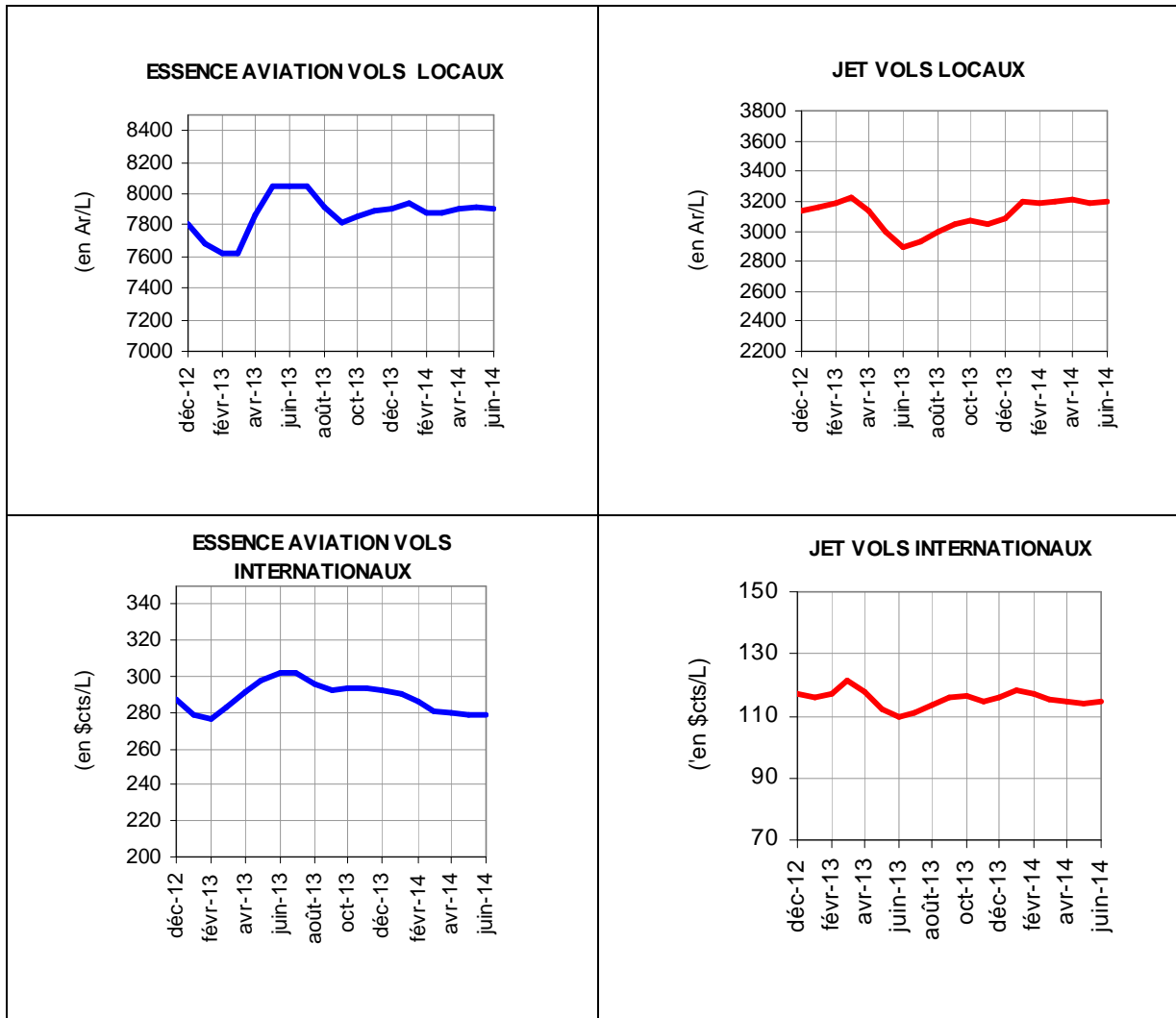
En juin, les barèmes de prix montent respectivement de +0,4% et +0,6% pour les vols locaux et internationaux.

**EA :**

En mai, les barèmes de prix de l'EA s'élèvent de +0,2% pour les vols locaux et se dégradent de -0,1% pour les vols internationaux.

De mai à juin, les tendances se renversent avec une baisse de -0,2% pour les vols locaux et une hausse de +0,1% pour les vols internationaux.

## Prix des produits aviation (décembre 2012 à juin 2014)



**Gaz**  
 Les fourchettes des prix du Gaz appliqués actuellement sur le marché local (Tana) sont récapitulées dans le tableau ci-après :

(Ariary/Bouteille)

4 Kg	6 Kg	9 Kg	12,5 Kg	35 Kg	39 Kg
27 600	37 500	(53 500 - 54 000)	(74 500 - 79 900)	222 700	(220 000 - 228 500)

**Facture pétrolière :**

Réf ligne	Période		Quantité TM	P.U CAF <sup>1</sup> USD/TM	Taux de change USD/Ar	P.U CAF Ar/L	Valeur CAF k.USD	Valeur CAF M°Ar
	Année	Mois						
(a)	2013	mai.-	54 520	952	2 197	1 717	51 877	113 970
(b)		Janv. à mai.-	291 538	998	2 213	1 841	290 853	643 613
(c)	2014	mai.-	61 470	989	2 332	1 904	60 803	141 787
(d)		Janv. à mai.-	305 579	986	2 305	1 873	301 367	694 520
(e)=(d) - (b)	Variat <sup>o2</sup>	valeur	+14 041	-11	+92	+33	+10 514	+50 906
(f)=(e) / (b)		%	+5%	-1%	+4%	+2%	+4%	+8%

Pour la période de janvier à mai 2014 cumulés, la quantité importée s'élève à 305 579 TM soit une hausse de +14 041 TM (+5%) comparée à la même période de 2013. Quant au prix unitaire CAF en devise, il a diminué de -11 USD/TM (-1%). Ainsi, la facture pétrolière passe de 290 853 k.USD en 2013 à 301 367 k.USD en 2014, soit une hausse de +10 514 k.USD (+4%).