



BILAN PETROLIER JUIN 2014

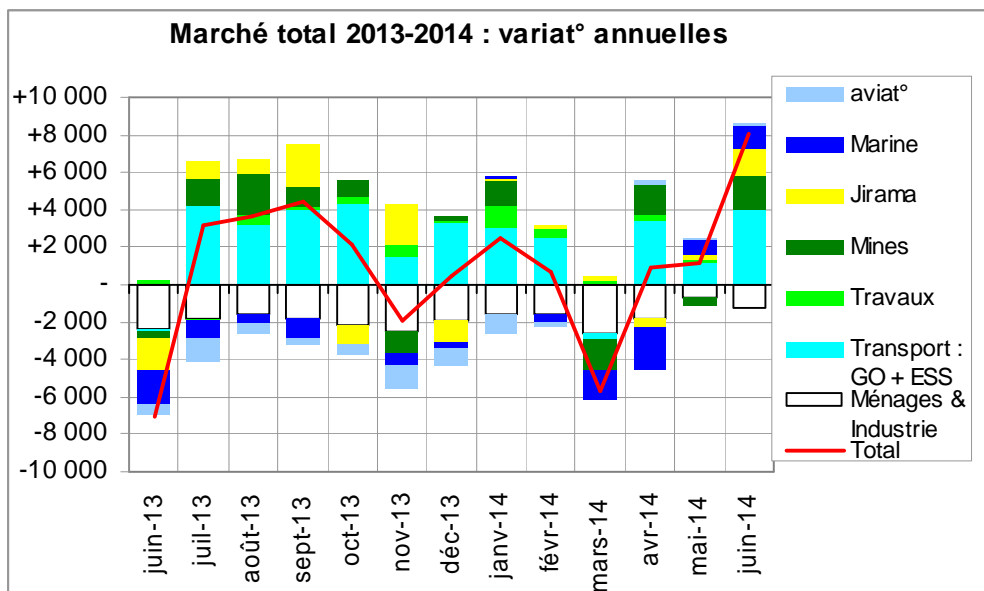
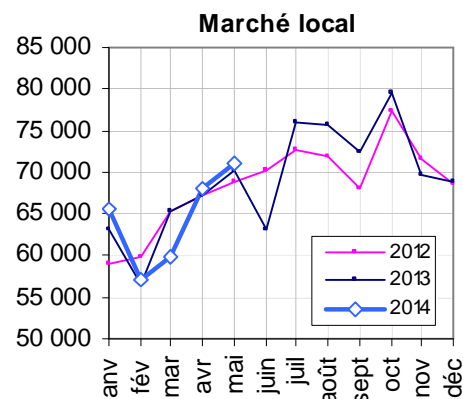
MARCHE GLOBAL

En juin, le marché pétrolier est en hausse de +13% pour un volume de 71 286 m3. Cela fait suite à la baisse importante contre saison restée inexplicée en 2013. Tous les produits participent à cette progression, en particulier le GO qui est en hausse de +6 389 m3, (+17%) suivi par le FO et le SP95 .

A signaler que tous les segments du marché à l'exception des Ménages et Industrie qui sont restés négatifs contribuent activement à cette hausse.

En cumul sur les 6 premiers mois, le marché enregistre une augmentation de +2%.

PRODUITS	2014					
	Juin			JANVIER - JUIN		
	var		m3	var		m3
	m3	%		m3	%	
Gaz (TM)	1 020	+8%	+72	5 666	-7%	-441
Essence Aviat°	41	+11%	+4	176	-17%	-36
Jet Fuel	5 424	+2%	+98	30 028	-3%	-957
pdts aviat°	5 465	+2%	+102	30 205	-3%	-993
SP95	10 422	+7%	+706	58 952	+2%	+914
Pétrole Lampant	2 845	+4%	+121	15 697	-22%	-4 460
Gasoil	43 063	+17%	+6 389	234 437	+7%	+15 612
pdts blancs	56 330	+59%	+7 216	309 086	+4%	+12 066
Fuel Oil	8 472	+8%	+644	48 329	-6%	-3 089
Total	71 286	+12,7%	+8 035	393 286	+2,0%	+7 543



Mise à jour du dernier bilan édité (mai 2014)

Le dernier bilan édité était aux valeurs réelles du marché en mai. Il n'y a donc pas eu de correction apportée et les variations annuelles du marché sont restées à +2%.

Projections du marché à fin 2014

Les projections du marché à fin 2014 sont diminuées à 840 100 m3 contre 844 781 m3 dans la dernière édition (bilan mai). Elles ont été corrigées de -4 681 m3 après mise à jour. Les projections de variations annuelles du marché à fin 2014 s'établissent à +1% contre +2% auparavant.

Les projections du marché 2014 se présentent comme suit :

produits	2013			2014		
	prév.	var(1)		prév.	var(1)	
	k.m3	%	k.m3	k.m3	%	k.m3
Gaz (k.TM)	12	+18%	+1,9	12,6	+2%	+0,2
Essence Aviat°	0	-17%	--	0	-13%	--
Jet Fuel	67	-11%	-8,2	68	+1%	+0,8
pdts aviat°	68	-11%	-8,3	68	+1%	+0,7
Super Carburant 95	123	+3%	+3,2	126	+2%	+2,5
Pétrole Lampant	37	-24%	-11,9	35	-5%	-1,7
Gasoil	482	+6%	+27,0	492	+2%	+10,2
pdts blancs	642	+3%	+18,4	653	+2%	+11,0
Fuel Oil	106	-4%	-4,7	106	+0%	+0,3
Total	827,9	+1%	+7,3	840,1	+1%	+12,2

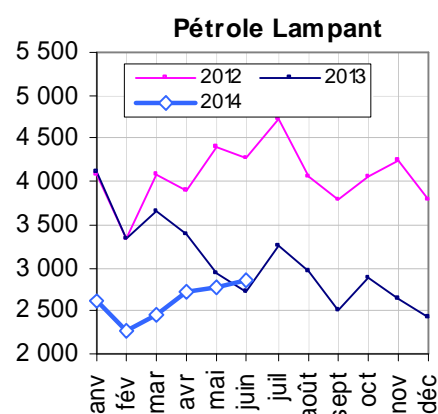
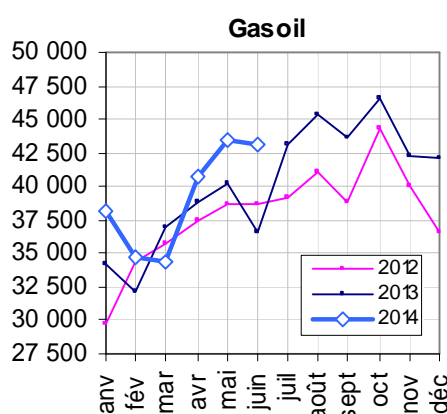
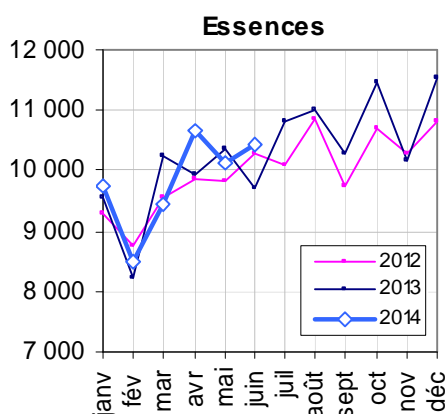
révis° des données(2)	
2014	
%	k.m3
-1%	-0,2
-1%	-0,0
-1%	-0,8
-1%	-0,8
+0%	+0,3
-2%	-0,7
-0%	-0,3
-0%	-0,7
-3%	-3,1
-1%	-4,7

(1) variat° par rapport à l'année précédente

(2) révis° par rapport à la version du mois précédent

N.B : quantités en k.m3 sauf pour le Gaz en k.TM

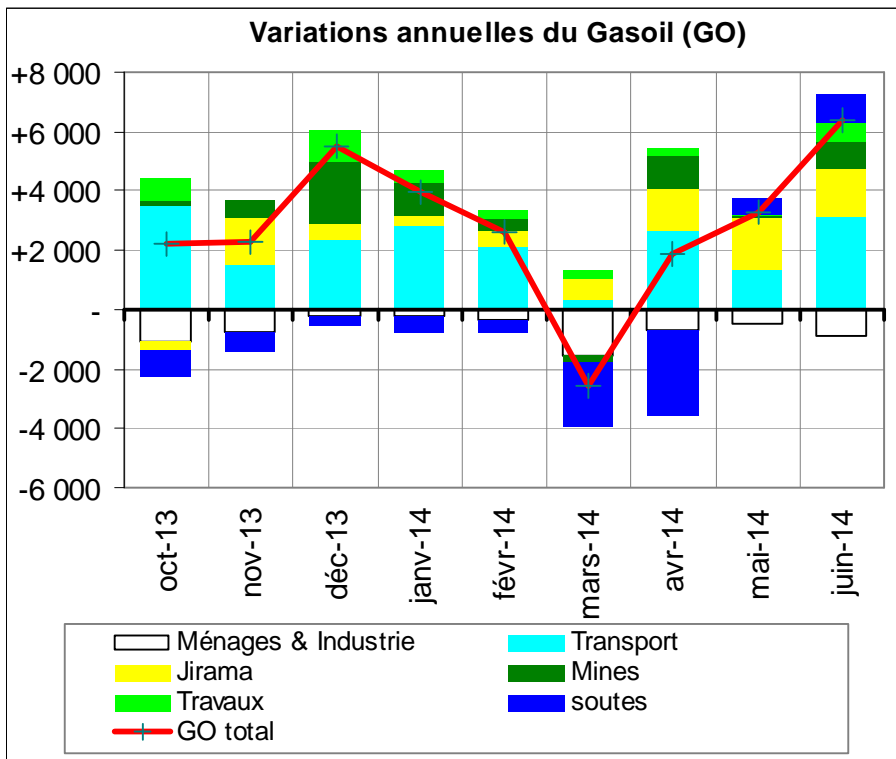
DONNEES DETAILLEES



SC

En juin, les livraisons de SC sont en progression de +7%, s'établissant à 10 422 m3.

En cumul de janvier à juin, les livraisons de SC augmentent de +2%, s'établissant à 58 952 m3.



GO

En juin, le marché total du GO s'établit à 43 063 m³, en hausse de +17%. Cette augmentation qui est un report de la baisse importante restée inexpliquée du GO à la même période de l'année dernière, est apportée par l'ensemble des GO de tous les segments.

Concernant le GO soute d'Antsiranana, la saison thonière n'est pas productive cette année étant donné que les bateaux de pêche ne sont pas passés dans la région.

En cumul de janvier à juin, le GO est en hausse de +7%, s'élevant à 234 437 m³.

Variations annuelles du GO des neuf derniers mois

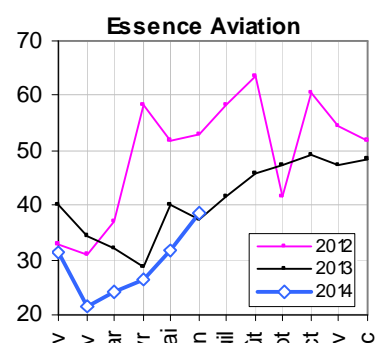
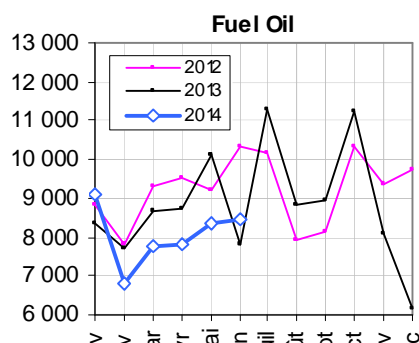
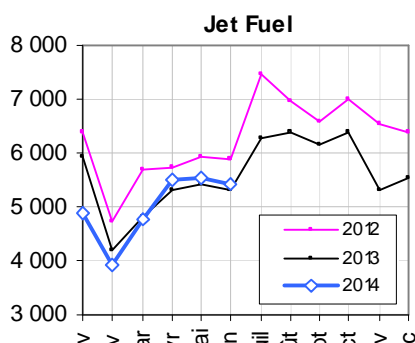
	oct-13	nov-13	déc-13	janv-14	févr-14	mars-14	avr-14	mai-14	juin-14
Marché total GO	+5%	+6%	+15%	+12%	+8%	-7%	+5%	+8%	+17%
autres GO	+8%	+3%	+8%	+12%	+10%	-5%	+5%	+10%	+14%

variat° par rapport à l'année précédente

PL

En juin, les livraisons de PL s'établissent à 2 845 m³, de +4%. Le niveau du PL continue à progresser et ce mois de juin il dépasse celui de 2013.

En cumul de janvier à juin, les livraisons sont toujours en baisse, de -22% et s'établissent à 15 697 m³.



Jet

Les livraisons de Jet se maintiennent positivement à +2%, à 5 424 m3.

En cumul sur les 6 premiers mois, les livraisons de Jet régressent à 30 028 m3, de -3% par rapport à l'année passée.

FO

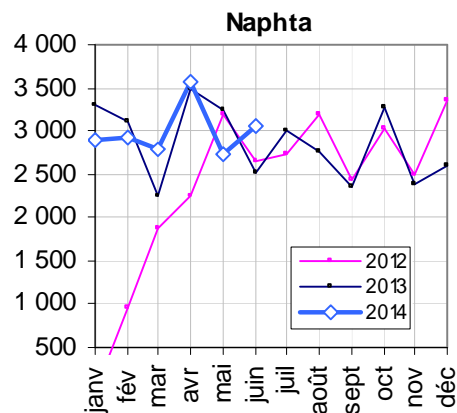
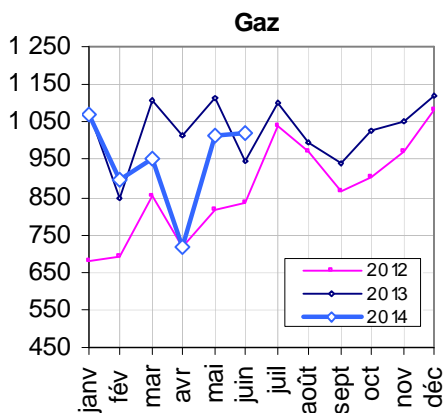
En juin, les livraisons de FO sont en hausse de +8% pour s'établir à 8 472 m3.

En cumul sur les 6 premiers mois, le FO reste négatif à -6% par rapport à 2013, s'élevant à 48 329 m3.

EA

En juin, les livraisons de EA progressent de +11% et s'établissent à 41 m3.

En cumul de janvier à juin, elles sont en régression de -17%, pour s'établir à 176 m3.



Gaz

Les livraisons de Gaz sont en évolution positive de +8%, avec une quantité globale de 1 020 TM dont 415 TM, soit 41% sont livrés à Sherritt.

De janvier à juin, elles se retrouvent à -7% pour une quantité de 5 666 TM.

Naphta

En juin, les livraisons de Naphta vers Sherritt s'élèvent à 4 412 m3, en progression de +76%.

En cumul sur ces 6 premiers mois, elles s'établissent à 20 902 m3, en hausse de +17%.

IMPORTATIONS

En juin, le volume global des importations de produits pétroliers s'élève à 61 021 m3, se répartissant en 7 714 m3 de SP95, 5 634 m3 de PL, 30 376 m3 de GO, 2 316 m3 de Jet, 12 805 m3 de FO et 2 176 TM de Gaz.

Situation des importations en juin 2014

Mois	Quantités (en m3) sauf Gaz en TM									Variat°(1)	
	SC	ET	PL	GO	JET	FO	Gaz	Naphta	Total	m3	%
janv-14	12 312	-	1 173	44 806	7 240	4 853	1 939		72 323	-5 117	-7%
févr-14	11 671	-	1 991	44 372	8 162	7 852	1 101	9 831	84 980	+6 207	+8%
mars-14	11 417	-	3 042	43 725	5 311	4 560	0		68 056	+3 955	+6%
avr-14	12 236	-	3 263	47 470	5 176	11 108	1 210		80 463	+3 491	+5%
mai-14	10 803	-	2 673	48 073	3 967	8 945	-	14 009	88 470	+22 087	+33%
juin-14	7 714	-	5 634	30 376	2 316	12 805	2 176		61 021	-5 744	-9%
Total	66 153	-	17 775	258 823	32 172	50 124	6 427	23 840	455 313	+24 880	+6%

(1) variat° par rapport à l'année précédente

NB. : importations comptabilisées dans le mois effectif de début de déchargement

STOCKS

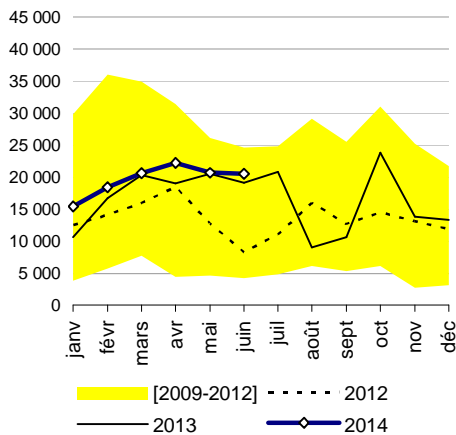
Situation des stocks à fin juin 2014

Au niveau national		SC	ET	PL	GO	FO	JET
Quantité (en m3)		20 476	-	8 804	76 378	22 568	15 343
Autonomie (en jours)		62	-	96	60	72	83
Var° par rapport mai 14	m3	-175	-	-304	-7 104	+4 406	-2 617
	jours	-1	-	-3	-6	+14	-14
Var° par rapport juin 13	m3	+1 411	--	-4 720	+1 025	+5 113	+112
	jours	+8	-	-24	+4	+22	-4

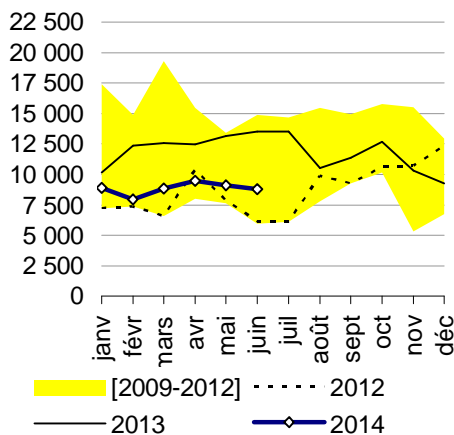
NB.: autonomie en jours calculée suivant fluctuations saisonnières des ventes

Situation stocks tout Madagascar à fin juin 2014 (en autonomie jours)

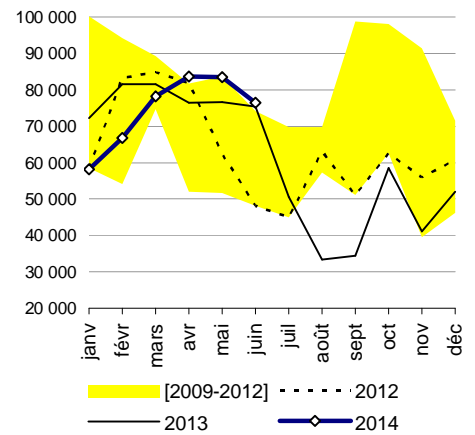
ESSENCES (ESS)



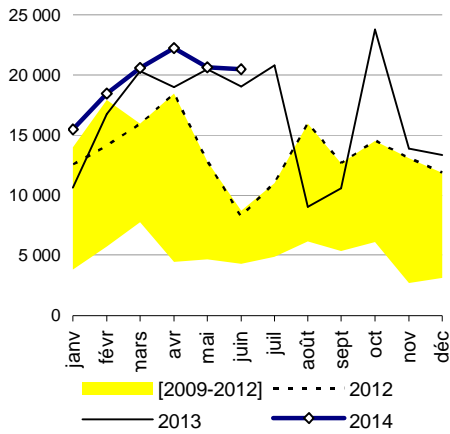
PÉTROLE LAMPANT (PL)



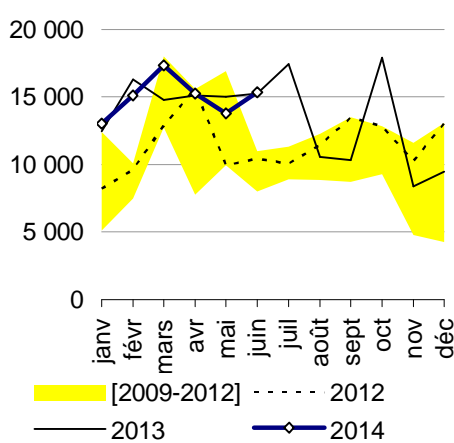
GASOIL (GO)



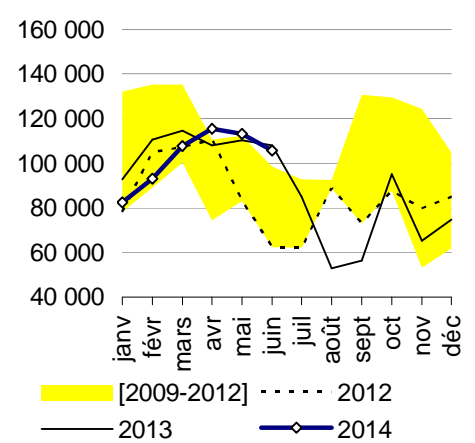
SUPER CARBURANT (SC)



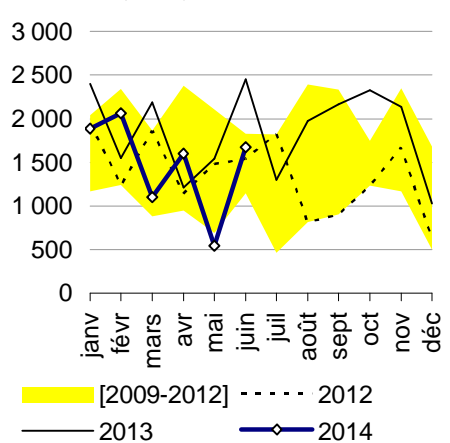
JET FUEL (JET)



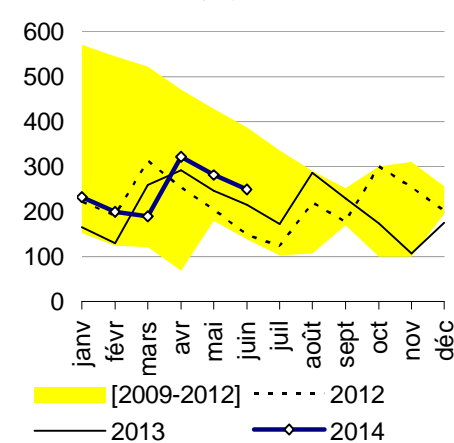
PDTS BLANCS (SC-ET-PL-GO)



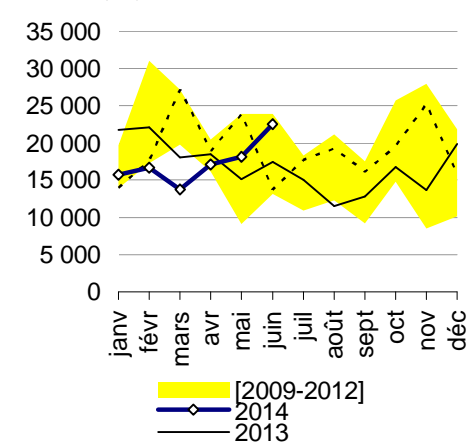
GAZ BUTANE (en TM)



ESSENCE AVIATION (EA)



FUEL OIL (FO)

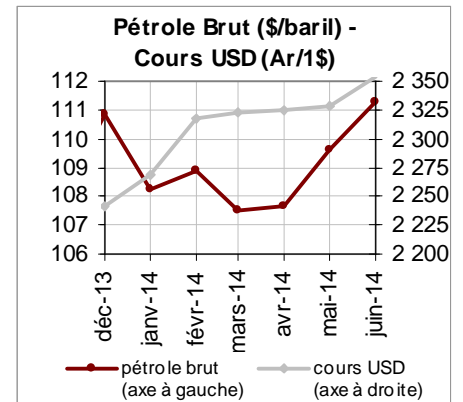


PRIX AUX CONSOMMATEURS

De janvier à mai, le cours moyen du pétrole brut s'est stabilisé autour de 108\$/bbl. En juin, il dépasse 110 USD et s'établit à 112 USD/bbl.

De son côté, la dépréciation de l'ariary s'accroît et la monnaie nationale perd 27 points soit 1,14%. La parité du dollar atteint ainsi en juin le record historique jamais réalisé de 2 355 Ar.

A titre d'information, le taux de change du dollar dépasse le cap de 2 400 Ar pour la première fois depuis le 11/06/04, soit 10 ans et 1 mois. Par ailleurs, de toute l'histoire du pays, ce seuil de 2 400 Ar n'a été dépassé que du 03 au 11/06/04, soit une durée totale de 8 jours.



Concernant les prix à la pompe, aucun changement n'a été appliqué et les prix maxima en vigueur restent ceux fixés par la Note n°008/MH/2014 du 23/01/14 du Ministre des Hydrocarbures dont 3 560 Ar/L (SC), 2 355 Ar/L (PL) et 2 800 Ar/L (GO).

Le tableau ci-après récapitule les 2 derniers changements des prix à la pompe :

(Ariary/litre)

Date	SC	PL	GO	Moy(*)
	Super Carburant	Pétrole Lampant	Gasol	
04/01/2013	3 370	2 150	2 730	2 863
15/11/2013	3 470	2 280	2 800	2 962
	+100	+130	+70	+99
	+2,97%	+6,05%	+2,56%	+3,45%
23/01/2014	3 560	2 355	2 860	3 018
	+90	+75	+60	+56
	+2,59%	+3,29%	+2,14%	+1,91%

- Ce sont des prix moyens pondérés par les volumes de ventes des distributeurs

- (*) Prix moyens 3 produits confondus

Concernant les prix moyens mensuels, ceux du SC, PL et GO n'ont pas changé par rapport à mai mais connaissent des hausses respectives de +190, +210 et +130 Ar/L comparés à juin 2013, soit une hausse moyenne de +180 Ar/L de juin 2013 à 2014.

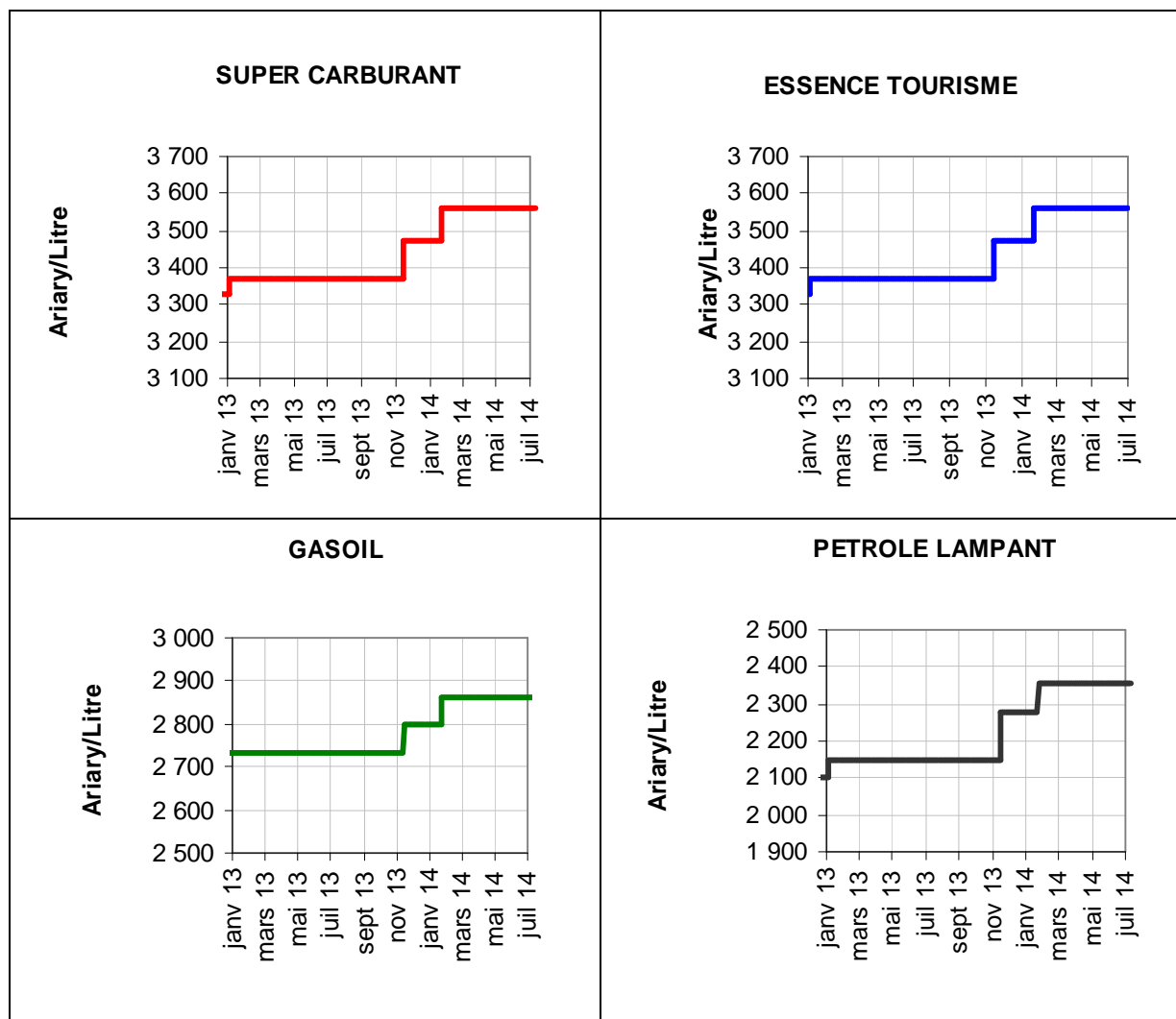
(Ariary/litre)

Date	SC Super Carburant	PL Pétrole Lampant	GO Gasoil	Moy(*)
juin-13	3 370	2 150	2 730	2 830
juin-14	3 560	2 360	2 860	3 010
Variat°	Ar/l	Ar/l	Ar/l	Ar/l
	+	+	+	+
	190	210	130	180
	%	%	%	%
	+6%	+10%	+5%	+6%
avr.-14	3 560	2 350	2 860	3 010
mai-14	3 560	2 360	2 860	3 010
Variat°	Ar/l	Ar/l	Ar/l	Ar/l
	-	+10	-	-
	%	+0%	-	-
mai-14	3 560	2 360	2 860	3 010
juin-14	3 560	2 360	2 860	3 010
Variat°	Ar/l	Ar/l	Ar/l	Ar/l
	-	-	-	-
	%	-	-	-

- Prix moyens arrondis à 10 ar et pondérés par les volumes de ventes des distributeurs

- (*): Prix moyens 3 produits confondus (SC, PL et GO)

Prix à la pompe (de janvier 2013 à juillet 2014)



Jet :

De mai à juin, le prix du Jet sur le marché international s'apprécie de +0,8%. A Madagascar, les barèmes de prix montent de +0,4% et +0,6% respectivement pour les vols locaux et internationaux.

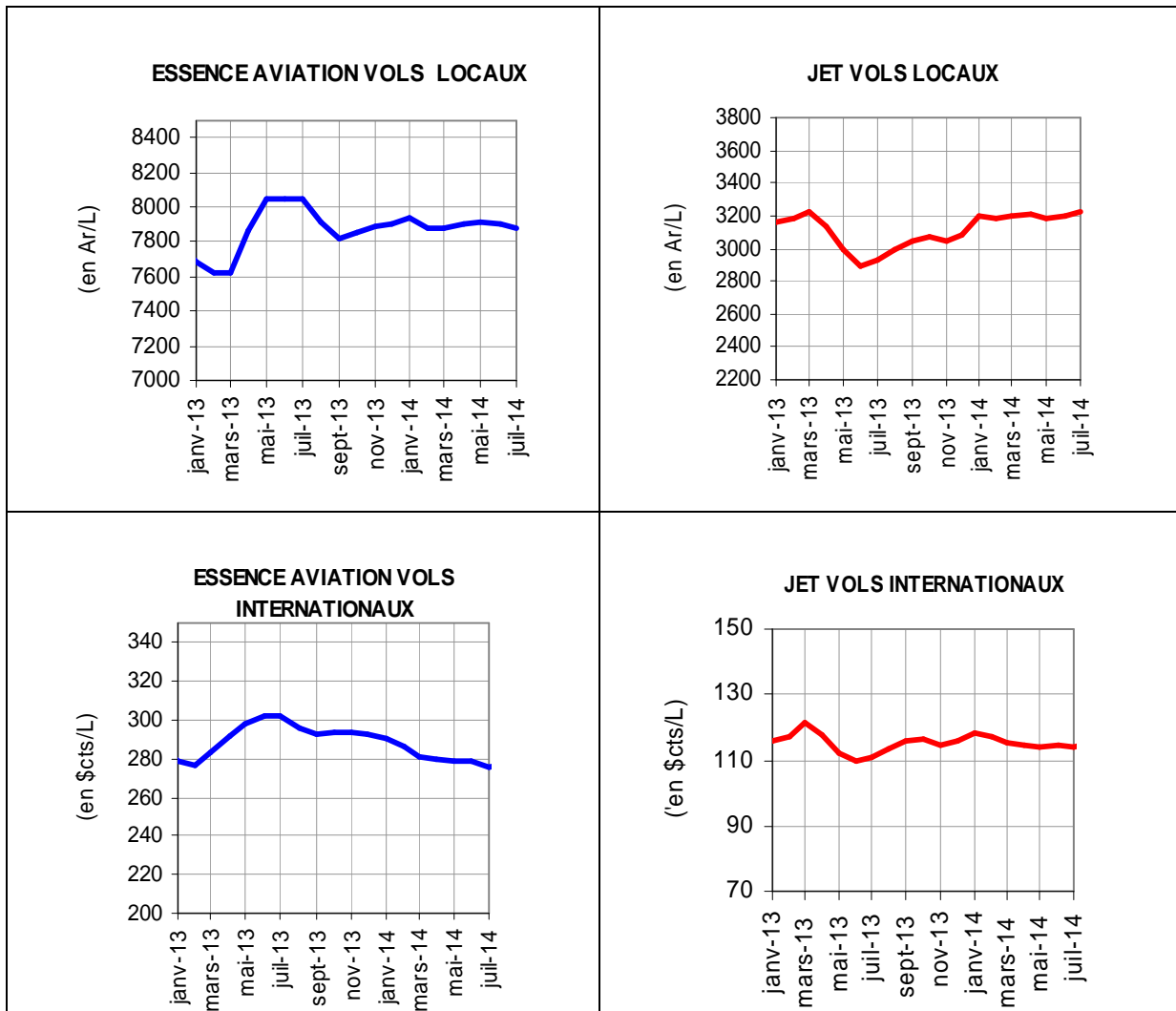
En juillet, les barèmes de prix montent de +0,6% pour les vols locaux et et +0,6% baissent de -0,5% pour les vols internationaux.

EA :

En juin, les barèmes de prix de l'EA se déprécient de -0,2% pour les vols locaux et augmentent de +0,1% pour les vols internationaux.

De juin à juillet, la baisse s'accroît pour les vols locaux (-0,3%) et la tendance se renverse pour les vols internationaux avec une dégradation de -1,4%.

Prix des produits aviation (de janvier 2013 à juillet 2014)



Facture pétrolière :

Réf ligne	Période		Quantité TM	P.U CAF ¹ USD/TM	Taux de change USD/Ar	P.U CAF Ar/L	Valeur CAF k.USD	Valeur CAF M°Ar
	Année	Mois						
(a)	2013	juin.-	55 608	921	2 171	1 664	51 195	111 130
(b)		Janv. à juin.-	347 146	985	2 206	1 813	342 047	754 744
(c)	2014	juin.-	51 503	951	2 358	1 893	48 987	115 513
(d)		Janv. à juin.-	357 082	982	2 312	1 877	350 541	810 470
(e)=(d) - (b)	Variat ^{o2}	valeur	+9 936	-4	+106	+65	+8 494	+55 726
(f)=(e) / (b)		%	+2,86%	-0,37%	+4,81%	+3,57%	+2,48%	+7,38%

Pour la période de janvier à juin 2014 cumulée, la quantité importée s'élève à 357 082 TM soit une hausse de +9 936 TM (+2,86%) comparée à la même période de 2013. Quant au prix unitaire CAF en devises, il a diminué de -4 USD/TM (-0,37%). Ainsi, la facture pétrolière passe de 342 047 k.USD en 2013 à 350 541 k.USD en 2014, soit une hausse de +8 494 k.USD (+2,48%).

Gaz

Hausses des prix des bouteilles de gaz appliquées par Vitogaz depuis le 15/07/14 :

	Anciens prix	Anciens prix	Hausse	
	09-03-12	15-07-14	Ar	%
Bouteilles				
9kg	53500	59000	5500	10,28%
12kg	74500	82000	7500	10,07%
39kg	220000	241000	21000	9,55%

Les fourchettes des prix du Gaz appliqués actuellement sur le marché local (Tana) sont récapitulées dans le tableau ci-après :

(Ariary/Bouteille)

4kg	6kg	9kg	12,5kg	35kg	39kg
27 600	37 500	[54 000 - 59 000]	[75 000 - 82 000]	222 700	[228 500 - 241 000]

A titre d'information, les prix des contrats « Saudi Aramco » constituent la référence internationale en matière d'évolution du prix du gaz. La hausse des prix des bouteilles de gaz appliquée en mars 2012 résulte du renchérissement du « Contract price Saudi Aramco » de +185 USD/TM (+19%) passé de 995 USD/TM en mai 2011 (hausse des prix à Madagascar) à 1 180 USD/TM en mars 2012 (autre hausse des prix).

Toutefois, d'avril 2012 à juillet 2014, le prix des contrats « Saudi Aramco » s'élève en moyenne à 882 USD/TM soit une baisse de -298 USD/TM (-25%) comparé à mars 2012.