

« Rigueur,
Anticipation,
et Esprit d'équipe »



LE MARCHÉ PETROLIER AU 3^{ème} TRIMESTRE 2023

Réf. N° 003/2024/OMH/DG/DEO/SINH



26, Rue RanariveloBehoririka, Immeuble ex-SOLIMA BP 7598 – 101 Antananarivo – Madagascar
Tél : (261) 20 22 227 97 / 98 – (261) 20 22 315 88 – Fax : (261) 20 22 676 90
web : www.omh.mg email : omh@omh.mg NIF : 6000096996 – Stat : 5326955

Table des matières

Table des matières	2
Liste des graphes	4
Abréviations et Glossaires	5
I. Introduction	6
II. Evolution du marché pétrolier par produit	7
III. Evolution du marché pétrolier par composante	9
III.1. Transport	10
III.2. Aviation	10
III.3. Soutes	11
III.4. Jirama	12
III.5. Ambatovy	13
III.6. QMM	13
III.7. Autres	14
III.8. Travaux	15
IV. Conclusion	16

Liste des tableaux

Tab.1: Évolution globale du marché pétrolier au 3 ^{ème} trimestre 2023	6
Tab.2: Variation en glissement annuel du marché pétrolier au 3 ^{ème} trimestre 2023	7
Tab.3: Évolution du marché par composante au 3 ^{ème} trimestre 2023	9
Tab.4: Evolution mensuelle et variation en glissement annuel de la composante "Transport"	10
Tab.5: Evolution mensuelle et variation en glissement annuel de la composante "Avia"	11
Tab.6: Evolution mensuelle et variation en glissement annuel de la composante "Soutes"	11
Tab.7: Evolution mensuelle et variation en glissement annuel de la composante "Jirama"	12
Tab.8: Evolution mensuelle et variation en glissement annuel de la composante "Ambatovy"	13
Tab.9:: Evolution mensuelle et variation en glissement annuel de la composante "QMM"	13
Tab.10: Evolution mensuelle et variation en glissement annuel de la composante "Autres"	14
Tab.11: Evolution mensuelle et variation en glissement annuel de la composante "Travaux"	15
Tab.12: Variations du marché par produit	16
Tab.13: Variations du marché par composante	17

Liste des graphes

Fig.1: Evolution annuelle du marché pétrolier.....	6
Fig.2: Évolution en glissement annuel par produit du marché pétrolier.....	7
Fig.3: Variation en glissement annuel du SC et du GO "Transport".....	10
Fig.4: Evolution annuelle de la composante "Transport".....	10
Fig.5: Evolution annuelle de la composante "Avia".....	11
Fig.6: Evolution annuelle de la composante "Soutes".....	11
Fig.7: Evolution annuelle de la composante "Jirama".....	12
Fig.8: Variation en glissement annuel de GO et de FO de la composante "Jirama".....	12
Fig.9: Evolution annuelle de la composante "Ambatovy".....	13
Fig.10: Evolution annuelle de la composante "QMM".....	14
Fig.11: Evolution annuelle de la composante "Autres".....	14
Fig.12: Evolution annuelle de la composante "Travaux".....	15
Fig.13: Variation en glissement annuel, par produit.....	16
Fig.14: Évolution du marché trimestriel par produit.....	16
Fig.15: Répartition du marché par Produit en 2022 et 2023.....	17
Fig.16: Variation en glissement annuel du marché par composante.....	17
Fig.17: Évolution du marché trimestriel par composante.....	17

Abréviations et Glossaires

OMH	: Office Malgache des Hydrocarbures
AIE	: Agence Internationale de l'Énergie
EIA	: Energy Information Administration (Agence d'information américaine sur l'énergie)
Ambatovy	: Société Minière Ambatovy (AMSA et DMSA)
AMSA	: Ambatovy Minerals Société Anonyme
DMSA	: Dynatec Madagascar Société Anonyme
QMM	: QIT Madagascar Minerals
Gaz	: Gaz Butane
EA	: Essence Aviation
JET	: Jet Fuel
Avia	: EA + JET (en volume)
SC	: Super Carburant représentant l'Essence Sans Plomb à indice d'octane 95 (SP 95)
PL	: Pétrole Lampant
GO	: Gasoil ou Gazole
FO	: Fuel Oil ou Fioul lourd
Naphta	: Produit pétrolier issu de la distillation de pétrole brut, au même titre que le SC, le PL
mb/j	: Million de baril par jour
OPEP	: Organisation des Pays Exportateurs de Pétrole
IMO	: International Maritime Organization

Unité utilisée pour l'EA, le JET, le SC, le PL, le GO, le FO et le Naphta : Mètre cube (m³)

Unité utilisée pour le Gaz : Tonne métrique (TM)

LE MARCHÉ PÉTROLIER AU 3^{ème} TRIMESTRE 2023

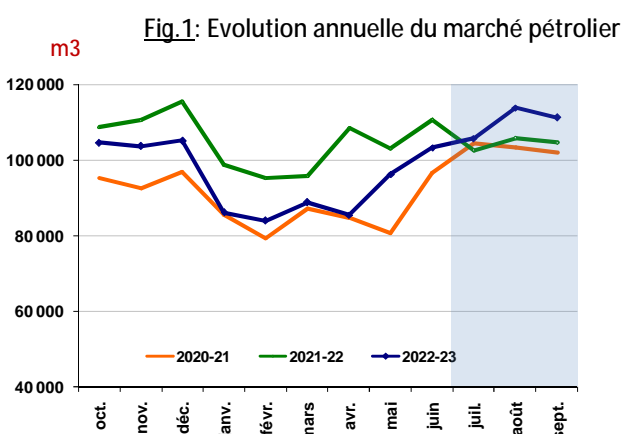
I. Introduction

Au 3^{ème} trimestre 2023, le marché pétrolier national enregistre une hausse de +6% en glissement annuel et s'établit à 330 702m3. Cette tendance haussière est palpable pour chaque mois de ce 3^{ème} trimestre : +3% à 105 713 m3 en juillet, +8% à 113 758 m3 en août et +6% à 111 228 m3 en septembre.

Les consommations pétrolières au 3^{ème} trimestre 2023 se situent largement au-dessus de celles de la même période de 2022 et 2021.

Par ailleurs, une observation de l'évolution trimestrielle du marché pétrolier montre qu'au 3^{ème} trimestre 2023, les consommations pétrolières atteignent leurs niveaux les plus élevés depuis le 4^{ème} trimestre 2021.

Ce pic de la demande est principalement alimenté par les secteurs « transport » et « soutes » en juillet, « Jirama » en août ainsi que « Ambatovy » et « Jirama » en septembre.



Tab.1: Évolution globale du marché pétrolier au 3^{ème} trimestre 2023

(1) : variation par rapport à l'année précédente pour la même période

Marché total	juil-23			août-23			sept-23			3 ^{ème} Trimestre 2023		
	Qté (m3)	var ⁽¹⁾		Qté (m3)	var ⁽¹⁾		Qté (m3)	var ⁽¹⁾		Qté (m3)	var ⁽¹⁾	
		%	m3		%	m3		%	m3		%	m3
Tous produits	105 716	+3%	+3 214	113 758	+8%	+8 035	111 228	+6%	+6 718	330 702	+6%	+17 967

La suite du document fournit de plus amples informations sur le comportement du marché par produit et par composante.

II. Evolution du marché pétrolier par produit

Tab.2: Variation en glissement annuel du marché pétrolier au 3^{ème} trimestre 2023

Produits	juil-23			août-23			sept-23			3 ^{ème} Trimestre 2023		
	Qté (m3)	var ⁽¹⁾		Qté (m3)	var ⁽¹⁾		Qté (m3)	var ⁽¹⁾		Qté (m3)	var 2023 / 2022	
		%	m3		%	m3		%	m3		%	m3
Gaz (TM)	1 414	-0,2%	-3	1 422	+1%	+13	1 365	+2%	+22	4 201	+1%	+32
EA	23	-51%	-24	27	-34%	-14	21	-29%	-8	72	-39%	-47
JET	4 678	+4%	+167	5 731	+27%	+1 232	4 626	-3%	-158	15 035	+9%	+1 241
Avia (JET + EA)	4 702	+3%	+143	5 758	+27%	+1 219	4 647	-3%	-166	15 107	+9%	+1 195
SC	14 625	+8%	+1 145	15 814	+10%	+1 396	15 329	+4%	+647	45 768	+7%	+3 188
PL	4 796	-4%	-177	4 623	-2%	-83	5 402	+21%	+942	14 821	+5%	+682
GO	61 071	+4%	+2 298	66 546	+1%	+900	62 426	-2%	-1 241	190 043	+1%	+1 957
<i>pdtls blancs</i>	80 492	+4%	+3 265	86 983	+3%	+2 214	83 157	+0%	+348	250 632	+2%	+5 827
FO	16 168	+1%	+178	16 059	+37%	+4 379	18 744	+52%	+6 401	50 971	+27%	+10 958
Naphta	2 941	-11%	-368	3 535	+6%	+210	3 314	+4%	+114	9 790	-0%	-44
Cumul	105 716	+3%	+3 214	113 758	+8%	+8 035	111 228	+6%	+6 718	330 702	+6%	+17 967

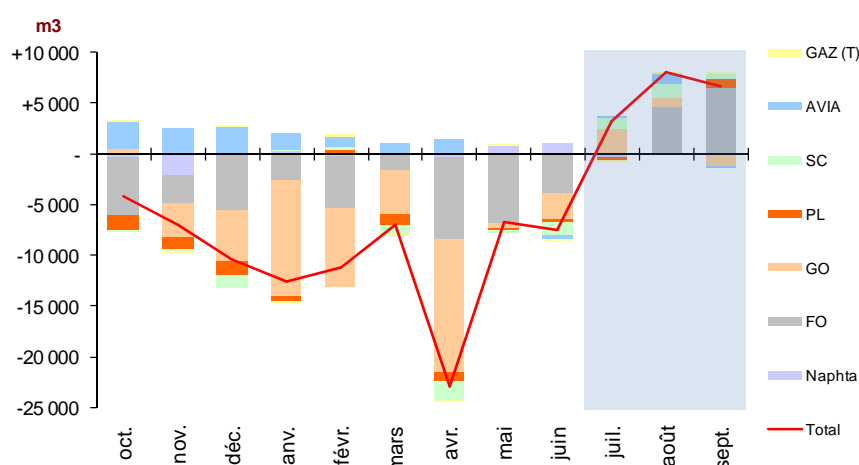
(1) : Variation par rapport à l'année précédente

À l'exception de l'EA (-39% à 72m3) et du Naphta (-0,4% à 9 790m3), tous les produits suivent cette tendance haussière du marché pétrolier. En effet, le FO enregistre une hausse de +27% pour un volume livré de 50 971 m3, principalement à cause de JIRAMA. Il est suivi par les : SC (+7% à 45 768m3), Avia (+9% à 15 107 m3), PL (+5% à 14 821m3), GO (+1% à 190 043m3) et gaz (+1% à 4 201TM).

Pour mémoire, la hausse du marché global est de +17 967m3. Les FO, SC, GO, Jet, PL et gaz y contribuent respectivement à hauteur de +10 958m3 (+61%), +3 188m3 (+18%), +1 957m3 (+11%), +1 241m3 (+7%), +682m3 (+4%) et +32TM (+0,2%).

Le Naphta et l'EA contribuent négativement à cette hausse du marché pétrolier respectivement à hauteur de -44m3(-0,2%) et -47m3(-0,2%). En d'autres termes, ces produits atténuent la hausse des consommations pétrolières au 3^{ème} trimestre 2023.

Fig.2: Evolution en glissement annuel par produit du marché pétrolier



En cumul sur l'ensemble du troisième trimestre 2023, le marché pétrolier est en hausse de +6% (+17 967m³). Une observation mensuelle montre une hausse de +3% à 105 716m³ en juillet, +8% à 113 758m³ en août et +8% à 111 228m³ en septembre.

En juillet, le marché monte de +3 214m³ dont +2 298m³ (71%) apportée par le GO. En août et septembre, la croissance du marché pétrolier est notamment tirée par le FO avec la période d'été. Elle est de +8 035m³ en août dont +4 379m³ (54%) apportés par le FO. En septembre, la hausse des consommations pétrolières est de +6 718m³ avec une participation du FO à hauteur de +6 401m³ (95%).

A titre de rappel, les consommations de Jet ont subi un effondrement énorme au début de la crise sanitaire en 2020. Une reprise progressive du marché de ce produit a ensuite été constatée à partir de novembre 2020. Depuis cette période, le Jet a connu une croissance continue en glissement annuel avec l'augmentation des vols internationaux et domestiques, sauf en juin 2023 et dernièrement en septembre 2023 où il recule de -3% pour un volume livré de 4 626 m³

III. Evolution du marché pétrolier par composante

Tab.3: Évolution du marché par composante au 3^{ème} trimestre 2023

Composantes	juil-23			août-23			sept-23			3 ^{ème} Trimestre 2023		
	Qté (m3)	var ⁽¹⁾		Qté (m3)	var ⁽¹⁾		Qté (m3)	var ⁽¹⁾		Qté (m3)	var 2023 / 2022	
		%	m3		%	m3		%	m3		%	m3
Transport	54 647	+3%	+1 442	59 472	+5%	+2 926	55 110	+3%	+1 855	169 230	+4%	+6 223
Avia	4 702	+3%	+143	5 758	+27%	+1 219	4 647	-3%	-166	15 107	+9%	+1 195
Soutes	3 481	+77%	+1 515	3 554	+87%	+1 650	3 565	+30%	+826	10 600	+60%	+3 991
Jirama	20 306	+0%	+49	22 030	+7%	+1 409	23 849	+17%	+3 447	66 185	+8%	+4 906
Ambatovy	4 040	-12%	-545	4 762	+1%	+69	6 804	+56%	+2 437	15 606	+14%	+1 961
QMM	3 408	+17%	+497	2 733	-4%	-114	2 777	-17%	-574	8 917	-2%	-191
Autres	12 393	+14%	+1 503	12 637	+19%	+2 028	11 666	+1%	+155	36 696	+11%	+3 686
Travaux	2 740	-34%	-1 389	2 812	-29%	-1 152	2 810	-31%	-1 262	8 361	-31%	-3 804
Cumul	105 716	+3%	+3 214	113 758	+8%	+8 035	111 228	+6%	+6 718	330 702	+6%	+17 967

Six (6) composantes sur huit (8) contribuent à cette hausse des ventes nationales évaluée à +6% au 3^{ème} trimestre 2023 pour un volume cumulé de 330 702 m3. La composante « Soutes » fait un bond de +60% pour une livraison de 10 600 m3. « Ambatovy » progresse de +14% à 15 606 m3 de produits consommés. La composante « Autres » gagne +11% pour un volume livré de 36 696 m3. La composante « Avia » augmente de +9% pour un cumul de ventes de 15 107 m3 avec la période des vacances. Ensuite la « Jirama » fait +8% de croissance à 66 185 m3 de produits consommés. Enfin la composante « Transport » qui représente ici plus de la moitié de la consommation nationale, monte de +4% pour 169 230 m3 de produits livrés. La composante « Travaux » qui connaît une baisse de -31% poursuit sa chute constatée depuis le début de l'année et « QMM » régresse de -2%.

Par ailleurs, sur l'augmentation du marché global estimée à +17 967m3, les composantes « transport », « Jirama », « Autres », « Ambatovy », « Avia », « QMM » et « Travaux » y contribuent respectivement à hauteur de +6 223m (35%), +4 906m3(27%), +3 991m3(22%), +3 686m3 (21%), +1 961m3(11%), +1 195m3(7%), -191m3(-1%), et -3 804m3(-21%)

En juillet, le marché monte de +3 214m3 dont +3 018m3 (94%) apportée par les composantes « soutes » et « autres ». En août, la croissance du marché pétrolier est notamment tirée par les composantes « transport » et « autres » à hauteur de 62%. En septembre, la hausse des consommations pétrolières est de +6 718m3 avec une participation des composantes « Jirama » et « Ambatovy » à hauteur de +5 884m3 (88%).

Des analyses des comportements de chaque composante du marché sont proposées dans les prochains paragraphes.

III.1. Transport

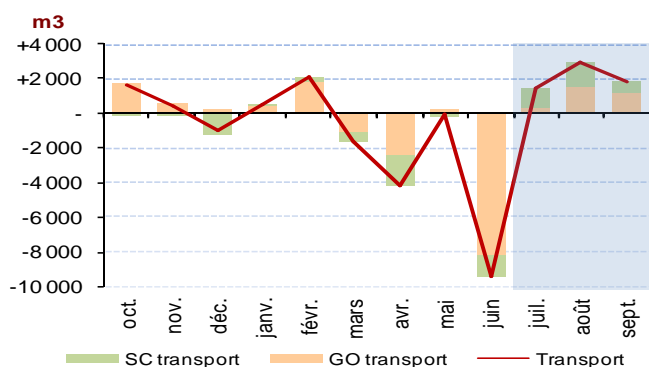
Tab.4: Evolution mensuelle et variation en glissement annuel de la composante "Transport"

Consommation (m3)	juil-23	août-23	sept-23	3 ^{ème} T 23	3 ^{ème} T 22
GO transport	40 023	43 658	39 781	123 462	120 427
SC transport	14 625	15 814	15 329	45 768	42 580
Total Transport	54 647	59 472	55 110	169 230	163 007

Variation annuelle 23/22	juil-23	août-23	sept-23	3 ^{ème} T 23/22
GO transport	+297	+1 530	+1 208	+3%
SC transport	+1 145	+1 396	+647	+7%
Total Transport	+1 442	+2 926	+1 855	+4%

Pour la première fois depuis un an, les deux produits GO et SC contribuent simultanément à la hausse de la composante « Transport » pour une croissance de +4% sur l'ensemble du 3^{ème} trimestre, correspondant principalement à la période des vacances. (Cf. Fig.3 et Fig.4).

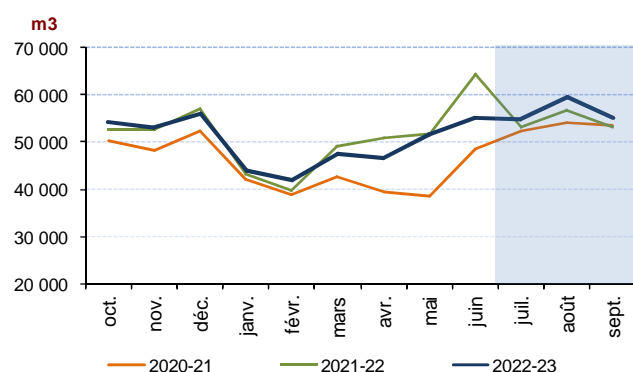
Fig.3: Variation en glissement annuel du SC et du GO "Transport"



Les parties grisées des figures ci-contre reflètent la reprise des consommations du secteur transport au 3^{ème} trimestre en glissement annuel.

Au mois de Juillet, 79% de cette hausse sont apportés par le SC. Elle est tirée par le GO en Aout et Septembre respectivement à hauteur de 52% et 65%.

Fig.4: Evolution annuelle de la composante "Transport"



III.2. Aviation

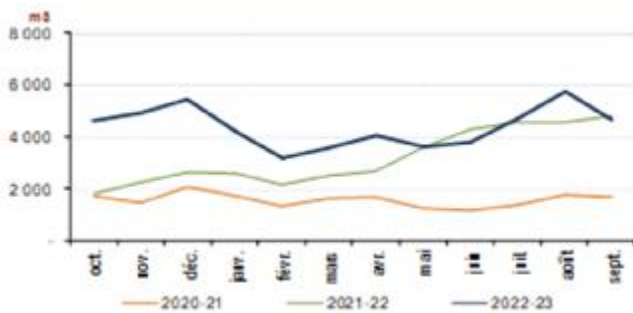
Pour le secteur Aviation, les croissances successives enregistrées depuis 2 ans se poursuivent au 3^{ème} trimestre 2023. Les livraisons augmentent encore de +9% en glissement annuel pour un volume de 15 107 m3.

Tab.5: Evolution mensuelle et variation en glissement annuel de la composante "Avia"

Consommation (m3)	juil-23	août-23	sept-23	3 ^{ème} T 23	3 ^{ème} T 22
EA	23	27	21	72	118
JET	4 678	5 731	4 626	15 035	13 794
Total Avia	4 702	5 758	4 647	15 107	13 912

Variation annuelle 23/22	juil-23	août-23	sept-23	3 ^{ème} T 23/22
EA	-24	-14	-8	-39%
JET	+167	+1 232	-158	+9%
Total Avia	+143	+1 219	-166	+9%

Fig.5: Evolution annuelle de la composante "Avia"



Malgré la tendance haussière connue au 3^{ème} trimestre, une baisse des livraisons de carburants aviation est toutefois constatée en septembre 2023.

III.3. Soutes

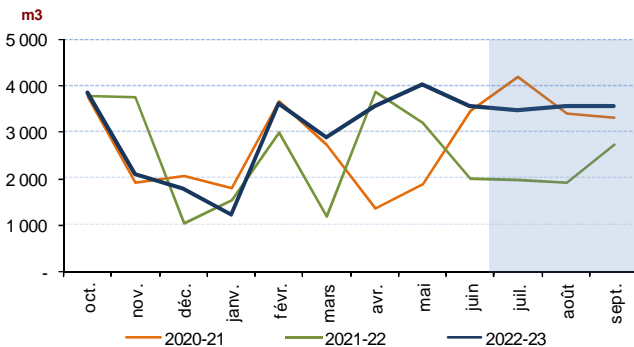
Au 3^{ème} trimestre 2023, la composante « Soutes » a fait un saut de +60%, en glissement annuel et s'établit à 10 600 m3. Ceci s'explique par le pic de la période de pêche. Elle reste alimentée uniquement par le GO durant cette période.

Tab.6: Evolution mensuelle et variation en glissement annuel de la composante "Soutes"

Consommation (m3)	juil-23	août-23	sept-23	3 ^{ème} T 23	3 ^{ème} T 22
GO Soutes	3 481	3 554	3 565	10 600	6 609
FO Soutes	-	-	-	-	-
SC Soutes	-	-	-	-	-
Total Soutes	3 481	3 554	3 565	10 600	6 609

Variation annuelle 23/22	juil-23	août-23	sept-23	3 ^{ème} T 23/22
GO Soutes	+1 515	+1 650	+826	+60%
FO Soutes	-	-	-	-
SC Soutes	-	-	-	-
Total Soutes	+1 515	+1 650	+826	+60%

Fig.6: Evolution annuelle de la composante "Soutes"



A noter que les livraisons vers les soutes étaient de 10 932m3 au 3^{ème} trimestre 2021 avant de baisser à 6 609m3 durant la même période de 2022.

Ainsi en 2023, elles montent significativement par rapport à 2022, période de récession, mais restent légèrement au-dessous de celles de 2021.

III.4. Jirama

Au 3^{ème} trimestre 2023, les consommations de la Jirama augmentent de +6% pour un volume de 66 185 m³. Représentant 69% des livraisons vers les centrales thermiques et enregistrant une hausse de +42%, le FO constitue le principal levier de cette hausse des consommations. Cela est dû au recours important aux centrales thermiques pendant la période d'été.

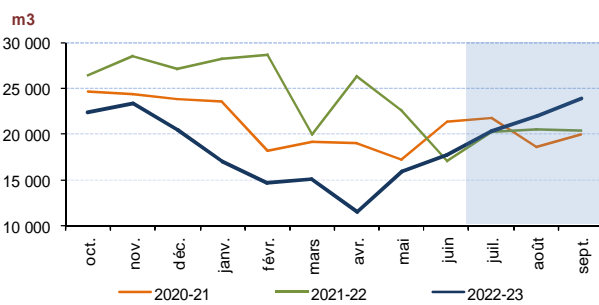
Parallèlement, le GO ne représente que 31% des consommations de la Jirama. Ce produit diminue de -29% au 3^{ème} trimestre.

Tab.7: Evolution mensuelle et variation en glissement annuel de la composante "Jirama"

Consommation (m3)	juil-23	août-23	sept-23	3 ^{ème} T 23	3 ^{ème} T 22
GO Jirama	6 071	6 994	7 721	20 786	29 341
FO Jirama	14 235	15 036	16 129	45 399	31 939
Total Jirama	20 306	22 030	23 849	66 185	61 280

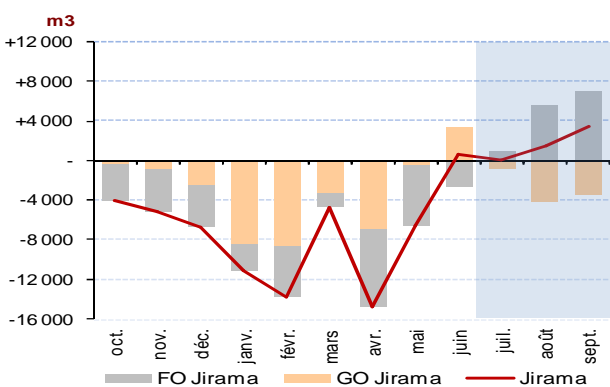
Variation annuelle 23/22	juil-23	août-23	sept-23	3 ^{ème} T 23/22
GO Jirama	-885	-4 145	-3 525	-29%
FO Jirama	+934	+5 554	+6 972	+42%
Total Jirama	+49	+1 409	+3 447	+8%

Fig.7: Evolution annuelle de la composante "Jirama"



La figure ci-contre montre qu'en 2023, les consommations de la Jirama se situent au-dessous de celles de 2021 et 2022 sauf au 3^{ème} trimestre.

Fig.8: Variation en glissement annuel de GO et de FO de la composante "Jirama"



Les consommations de GO et FO ont connu des baisses successives avant le 3^{ème} trimestre 2023.

Le GO monte ensuite une seule fois vers la fin du 2^{ème} trimestre avant de retomber.

Par contre, le FO augmente légèrement en juillet pour flamber en août (+36%) et septembre (+43%).

III.5. Ambatovy

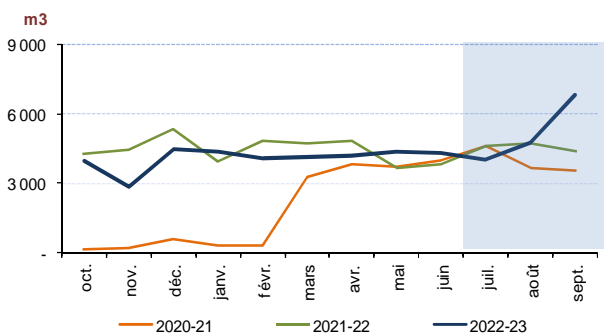
Tab.8: Evolution mensuelle et variation en glissement annuel de la composante "Ambatovy"

Consommation (m3)	juil-23	août-23	sept-23	3 ^{ème} T 23	3 ^{ème} T 22
GO Ambatovy	639	788	2 860	4 287	2 343
GAZ Ambatovy	459	439	630	1 528	1 467
Naphta Ambatovy	2 941	3 535	3 314	9 790	9 834
Total Ambatovy	4 040	4 762	6 804	15 606	13 645

Variation annuelle 23/22	juil-23	août-23	sept-23	3 ^{ème} T 23/22
GO Ambatovy	-136	-80	+2 160	+83%
GAZ Ambatovy	-41	-61	+163	+4%
Naphta	-368	+210	+114	-0,4%
Total Ambatovy	-545	+69	+2 437	+14%

Les consommations de carburants de la composante « Ambatovy » augmentent de +14% à 15 606 m3 au 3^{ème} trimestre 2023. Celles du GO qui sont passées de 2 343m3 au 3^{ème} trimestre 2022 à 4 287m3 ont quasiment doublé. Le Gaz augmente de +4% pour des livraisons de 1 528 TM. Le Naphta stagne et s'établit à 9 790 m3.

Fig.9: Evolution annuelle de la composante "Ambatovy"



Le graphique ci-contre montre que les consommations d'Ambatovy montent en août 2023 pour exploser en septembre où elles culminent à 6 804m3.

A noter qu'elles se sont stagnées autour de 4 240m3 de décembre 2022 à juillet 2023.

III.6. QMM

Tab.9: Evolution mensuelle et variation en glissement annuel de la composante "QMM"

Consommation (m3)	juil-23	août-23	sept-23	3 ^{ème} T 23	3 ^{ème} T 22
GO Qmm	1 733	1 898	1 267	4 897	3 338
FO Qmm	1 675	835	1 510	4 020	5 770
Total Qmm	3 408	2 733	2 777	8 917	9 108

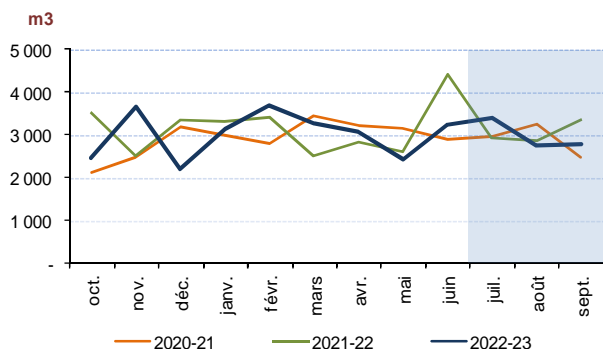
Variation annuelle 23/22	juil-23	août-23	sept-23	3 ^{ème} T 23/22
GO QMM	+582	+601	+377	+47%
FO QMM	-85	-715	-950	-30%
Total Qmm	+497	-114	-574	-2%

Tout comme au trimestre précédent, les consommations en carburants de la composante « QMM » au 3^{ème} trimestre 2023 reculent de -2% pour un volume cumulé de 8 917 m3.

Le FO, qui représente 55% des livraisons vers cette composante, chute de -30% et tire les consommations de QMM vers le bas.

La hausse de +47% enregistrée par le GO n'était pas suffisante face au poids du FO. En effet, les consommations de GO qui sont évaluées à 4 897m3 ne constituent que 45% des livraisons de carburants vers QMM.

Fig.10: Evolution annuelle de la composante "QMM"



III.7. Autres

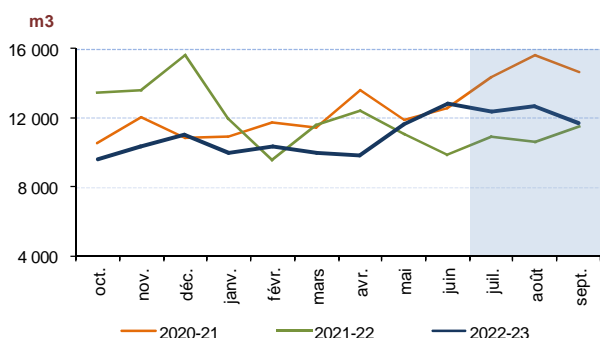
Tab.10: Evolution mensuelle et variation en glissement annuel de la composante "Autres"

Consommation (m3)	juil-23	août-23	sept-23	3 ^{ème} T 23	3 ^{ème} T 22
Gaz	955	983	735	2 673	2 702
PL	4 796	4 623	5 402	14 821	14 139
GO	6 385	6 842	4 423	17 650	13 864
FO	258	189	1 105	1 552	2 305
Total Autres	12 393	12 637	11 666	36 696	33 010

Variation annuelle 23/22	juil-23	août-23	sept-23	3 ^{ème} T 23/22
Gaz	+38	+75	-141	-1%
PL	-177	-83	+942	+5%
GO	+2 314	+2 496	-1 024	+27%
FO	-671	-460	+379	-33%
Total Autres	+1 503	+2 028	+155	+11%

La composante « Autres » a fait un bond de +11% pour un volume consommé de 36 696 m3 de produits pétroliers. Le GO et le PL sont respectivement en hausse de +27% à 17 650 m3 et de +5% à 14 821 m3. Par contre, le Gaz et le FO connaissent des baisses respectives de -1% à 2 702 TM et -33% à 1 552 m3.

Fig.11: Evolution annuelle de la composante "Autres"



La figure ci-contre montre que le niveau des consommations pétrolières de la composante « Autres » en 2021 n'est pas encore atteint malgré la hausse, en glissement annuel, de +11% au 3^{ème} trimestre 2023.

III.8. Travaux

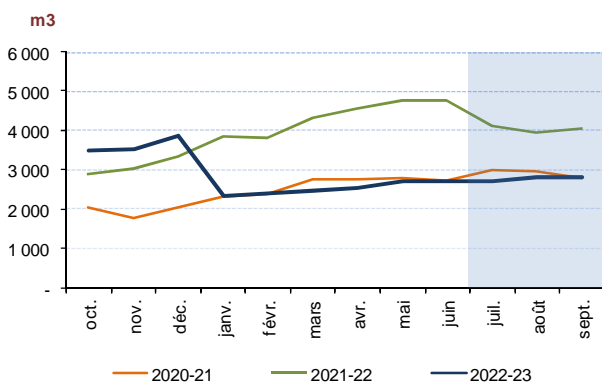
Tab.11: Evolution mensuelle et variation en glissement annuel de la composante "Travaux"

Consommation (m3)	juil-23	août-23	sept-23	3 ^{ème} T 23	3 ^{ème} T 22
GO Travaux	2 740	2 812	2 810	8 361	12 165
Total Travaux	2 740	2 812	2 810	7 979	14 097

Variation annuelle 23/22	juil-23	août-23	sept-23	3 ^{ème} T 23/22
GO Travaux	-1 389	-1 152	-1 262	-31,3%
Total Travaux	-1 389	-1 152	-1 262	-43,4%

Au 3^{ème} trimestre 2023, la composante « Travaux » enregistre une chute de -43% pour un volume consommé de 7 979 m3.

Fig.12: Evolution annuelle de la composante "Travaux"



La chute de la consommation de la composante « Travaux » constatée depuis le début de l'année se poursuit au 3^{ème} Trimestre 2023.

En 2022, des hausses significatives des livraisons vers cette composante ont été constatées.

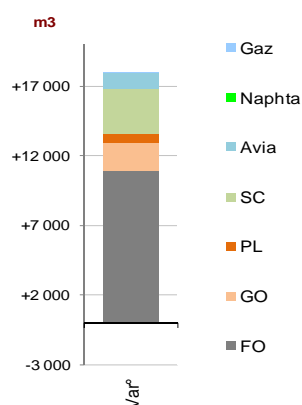
Les consommations en 2023 rejoignent celles de 2021.

IV. Conclusion

Le marché pétrolier au 3^{ème} trimestre 2023 gagne +6% par rapport à 2022 pour un volume total de 330 702m3.

Comparatif par produit

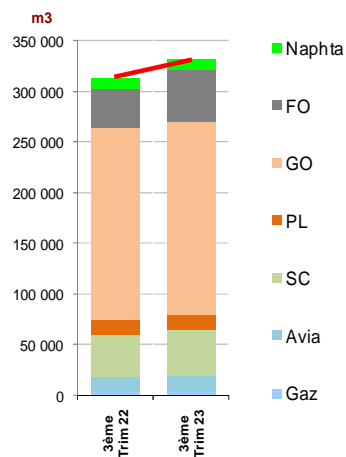
Fig.13: Variation en glissement annuel, par produit



Tab.12: Variations du marché par produit

Produits	Qté (m3)		var ⁽¹⁾ 23 / 22	
	3 ^{ème} Trim 22	3 ^{ème} Trim 23	%	m3
Gaz	4 170	4 201	+1%	-51
EA	118	72	-39%	+10
JET	13 794	15 035	+9%	+17 270
Avia	13 912	15 107	+9%	+17 279
SC	42 580	45 768	+7%	-3 849
PL	14 139	14 821	+5%	-2 013
GO	188 086	190 043	+1%	+572
FO	40 013	50 971	+27%	-5 290
Naphta	9 834	9 790	-0%	-1 994
Cumul	312 735	330 702	+6%	+17 967

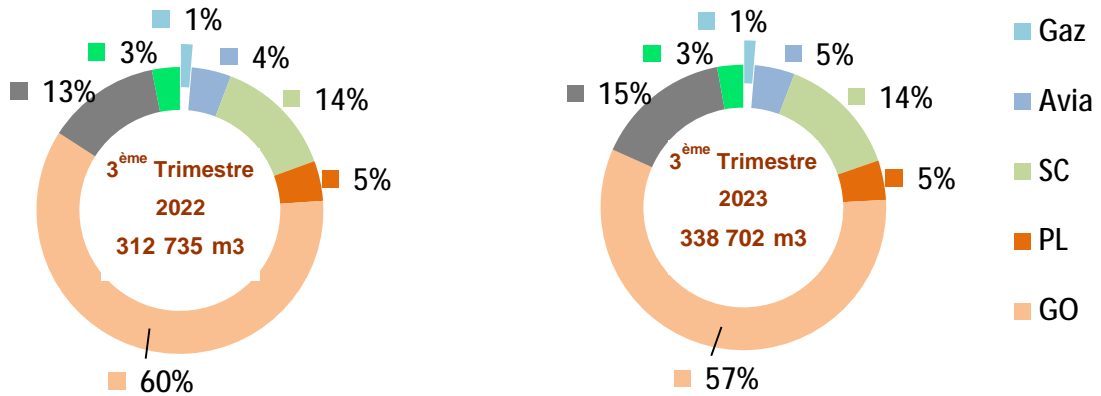
Fig.14: Évolution du marché trimestriel par produit



L'EA chute de -39% pour une livraison de 72 m3. Les ventes de Naphta stagnent autour de 9 700 m3.

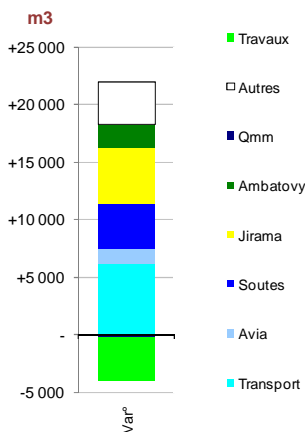
Tous les autres produits suivent la tendance haussière du marché, dont le FO (+27%), Jet (+9%), SC (+7%), PL (+5%), Gaz (+1%) et GO (+1%).

Fig.15: Répartition du marché par Produit en 2022 et 2023



Comparatif par composante

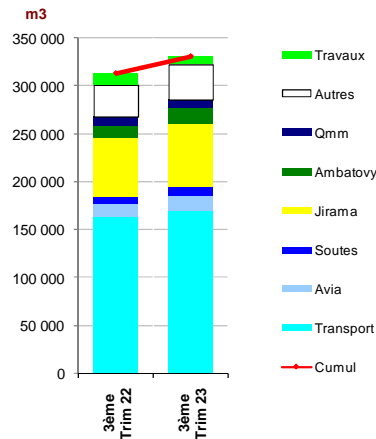
Fig.16: Variation en glissement annuel du marché par composante



Contrairement à la tendance du marché global, les consommations des composantes « Travaux » et « QMM » diminuent respectivement de -31% et -2%.

Les six autres composantes enregistrent les croissances ci-dessous et tirent le marché pétrolier à la hausse : Soutes (+60%), Ambatovy (+14%), Autres (+11%), Avia (+9%), Jirama (+8%) et Transport (+4%).

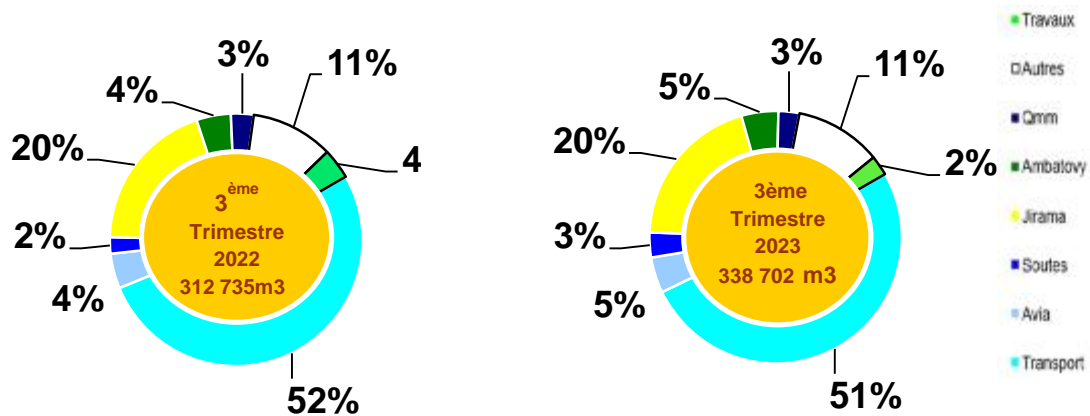
Fig.17: Évolution du marché trimestriel par composante



Tab.13: Variations du marché par composante

Composantes	Qté (m3)		var ⁽¹⁾ 23 / 22	
	3 ^{ème} Trim 22	3 ^{ème} Trim 23	%	m3
Transport	163 007	169 230	+4%	+6 223
Avia	13 912	15 107	+9%	+1 195
Soutes	6 609	10 600	+60%	+3 991
Jirama	61 280	66 185	+8%	+4 906
Ambatovy	13 645	15 606	+14%	+1 961
Qmm	9 108	8 917	-2%	-191
Autres	33 010	36 696	+11%	+3 686
Travaux	12 165	8 361	-31%	-3 804
Total	312 735	330 702	+6%	+17 967

Fig.18: Répartition du marché par composante aux 2^{ème} trimestres 2022 et 2023



26, rue Ranarivelo Behoririka, Immeuble ex-SOLIMA
 Antananarivo BP 7598
 ☎ 22 227 97 semestre 98
 (261) 32 05 005 26
 (261) 34 25 227 97
 ✉ omh@omh.mg
www.omh.mg