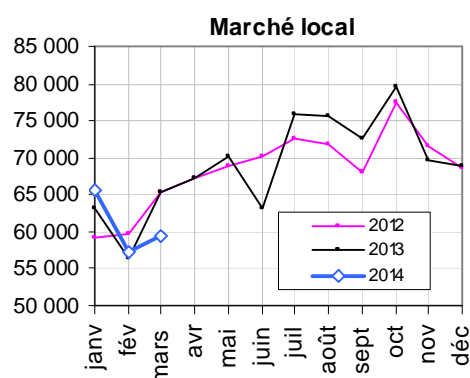


MARCHÉ PÉTROLIER

En **mars 2014**, le marché pétrolier recule nettement de -9,3% s'établissant à 59 335m³. Le GO, le FO et le PL ont contribué particulièrement à cette régression. En général, le profil annuel du marché garde une tendance haussière aux mois de mars, aussi la baisse exagérée des livraisons pour mars 2014 pourrait être considérée comme une singularité.

PRODUITS	2014					
	mars			janvier - mars		
	var		m3	var		m3
m3	%	m3		%		
Gaz (TM)	951	-14,3%	-159	2 915	-3,9%	-118
Essence Avi	24	-24,3%	-8	77	-27,7%	-30
Jet Fuel	4 769	-0,7%	-32	13 588	-9,0%	-1 340
pdts aviat°	4 793	-0,8%	-199	16 581	-8,2%	-1 487
Super Carbu	9 351	-8,6%	-884	27 615	-1,4%	-396
Pétrole Lamj	2 420	-33,9%	-1 241	7 309	-34,2%	-3 794
Gasoil	34 094	-7,6%	-2 810	107 028	+3,7%	+3 786
pdts blancs	45 864	-9,7%	-4 935	141 951	-0,3%	-404
Fuel Oil	7 727	-11,1%	-966	23 649	-4,4%	-1 092
Total	59 335	-9,3%	-6 100	182 181	-1,6%	-2 983

NB : variat° comparée à la même période de l'année précédente



En effet, nous avons pu relever trois points saillants qui sont à l'origine de cette chute notable du marché.

En premier lieu, l'importante baisse des livraisons du dépôt d'Ehoala (Taolagnaro) tirée par la forte diminution de la demande en FO et GO de QMM. Ce dernier voit encore ses activités au ralenti suite aux dépréciations du cours mondial de l'ilménite.

Ensuite, la chute considérable des livraisons en GO soutes à Antsiranana où l'on devrait généralement observer en cette période un pic prononcé correspondant à la saison de pêches industrielles.

Enfin, amorcée en 2012, la consommation de PL sur le territoire a accentué son recul depuis mars 2013, période de l'application de la coloration en rouge du PL. Outre les hausses consécutives du prix affectées à ce produit, une autre attention serait peut être à considérer pour expliquer en partie la baisse du marché : la couleur **rouge** du PL suscite une certaine appréhension auprès de la population rurale.

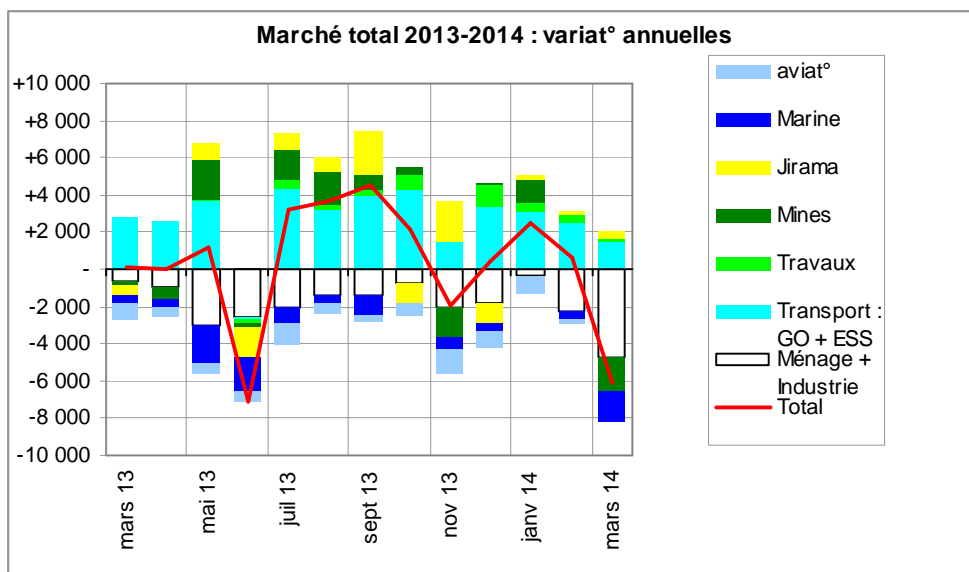
Cependant, même en excluant ces trois facteurs, le marché reste relativement en repli de -1,5%.

Les contributions des facteurs sus énoncés sur la variation du marché sont résumées dans le tableau ci-après :

Segments	Glissement annuel				% sur marché total
	mars-13	mars-14	Ecart	% Ecart	
Soutage Antsiranana	1 853	260	-1 592	-85,9%	-2,4%
QMM (GO + FO)	2 464	215	-2 249	-91,3%	-3,4%
Pétrole Lampant	3 661	2 420	-1 241	-33,9%	-1,9%
Autres	57 457	56 465	-992	-1,7%	-1,5%
Marché total	65 435	59 360	-6 075	-9,3%	-9,3%

NB: données mensuelles en m³

Le cumul du marché au premier trimestre 2014 s'élève à 182 181m³, en régression de -1,6%.



Mise à jour du dernier bilan édité : février 2014

Après mise à jour, le volume global du marché en février 2014 s'établit à 57 171m³ contre 56 896m³, ajusté de +275m³.

Réalisations 2013 et projections à fin 2014

La projection du marché à fin 2014 s'inscrit à 845 159m³, en hausse de +2,1% par rapport aux réalisations de l'année 2013. Cette projection est en effet revue à la baisse de -2 881m³ par rapport à celle diffusée dans le dernier bilan pétrolier. Comparé à l'année 2013, Le taux de croissance annuel devient ainsi de +2,1%.

La révision du marché à fin 2013 et les projections à fin 2014 se présentent comme suit :

produits	2013			2014		
	var ⁽¹⁾		k.m3	var ⁽¹⁾		k.m3
k.m3	%	k.m3		k.m3	%	
Gaz (k.TM)	12,3	+18,4%	1,9	13,1	+5,9%	0,7
Essence Aviat°	0,5	-17,2%	-0,1	0,4	-9,2%	0,0
Jet Fuel	67,1	-10,9%	-8,2	69,5	+3,6%	2,4
pdts aviat°	67,6	-10,9%	-8,3	70,0	+3,6%	2,4
SuperCarburant	123,3	+2,7%	3,2	124,9	+1,3%	1,6
Pétrole Lampant	36,9	-24,3%	-11,9	36,9	-0,0%	0,0
Gasoil	481,9	+5,9%	27,0	480,1	-0,4%	-1,9
pdts blancs	642,1	+2,9%	18,4	641,8	-0,0%	-0,3
Fuel Oil	105,9	-4,3%	-4,7	120,3	+13,6%	14,4
Total	827,920	+0,9%	7,280	845,159	+2,1%	17,2

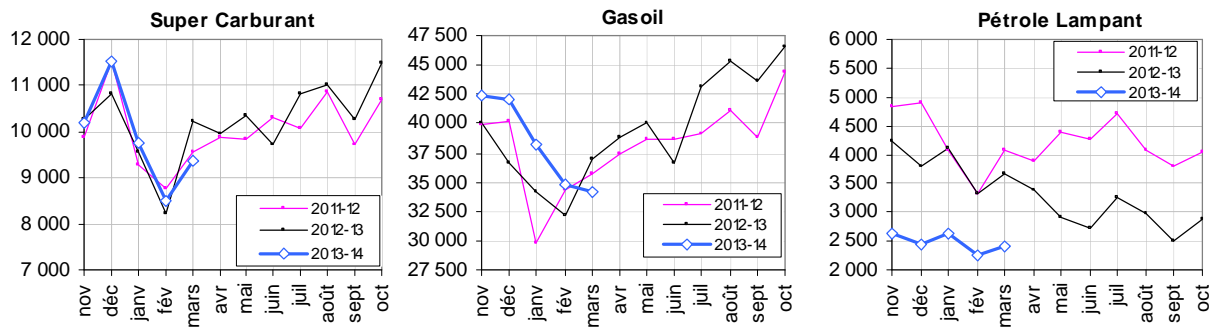
révis° des données ⁽²⁾	
2013	2014
k.m3	k.m3
0,0	-0,3
0,0	0,0
0,0	-0,6
0,0	-0,6
0,0	-0,4
0,0	0,0
0,0	-0,9
0,0	-1,3
0,0	-0,6
0,0	-2,9

(1) variat° par rapport à l'année précédente

(2) révis° par rapport à la version du mois précédent

N.B : quantités en k.m3 sauf pour le Gaz en k.TM

DONNÉES DÉTAILLÉES



SC

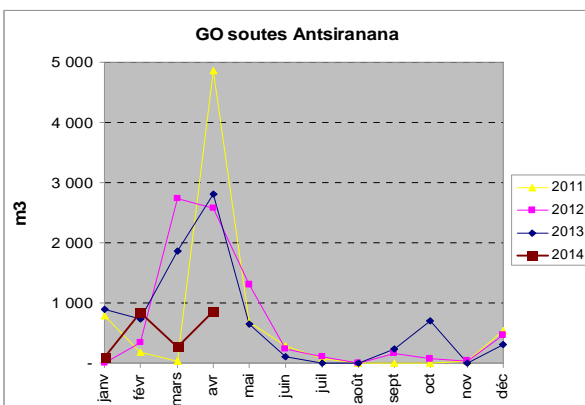
En ce mois de **mars 2014**, la consommation de SC est affectée de -8,6% se situant à 9 351m³.

Consacré exclusivement au transport, ce produit a fait l'objet d'un incident technique causant la défaillance des pompes de distributions dédiées au Super Carburant dans la plupart des stations services. L'incident a duré plus d'une semaine et bien qu'on ne puisse pas se permettre d'estimer le manque en termes de consommation, cette perturbation entrainerait inévitablement une réduction conséquente de la consommation globale de SC.

GO

Sur le marché local, le GO s'inscrit à 34 094m³, en recul de -7,6% au mois de **mars 2014**.

La régression du GO est lourdement tirée primo par la baisse des livraisons vers QMM de -85,7% à 184m³ et secundo par l'effondrement des soutages maritimes à Antsiranana de -85,9% à 260m³ qui correspond en effet au retard probable de la saison de pêches thonières dans la région, généralement entamée en février.

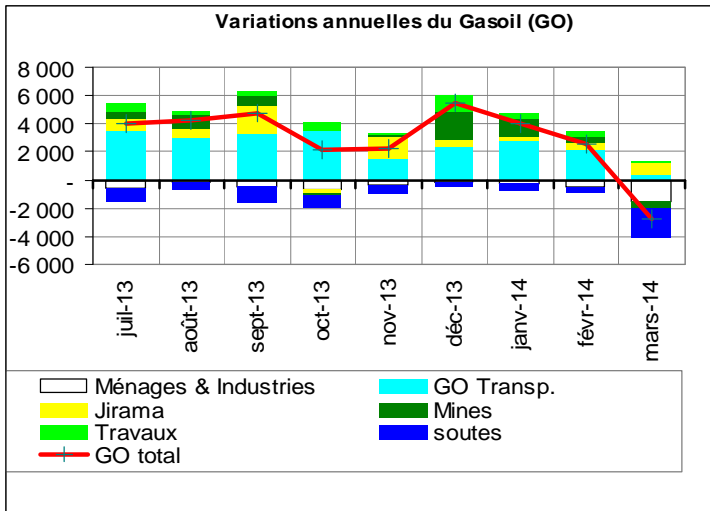


Corollairement à ces faits, le segment GO mines est en recul de -10,8% pour s'établir à 4 117m³ et le segment GO marine en chute de -59,8% à 1 426m³.

En outre, la baisse du marché GO ménages et industries est aussi prépondérante, elle est de -55,1% s'inscrivant à 1 237m³.

Cependant, les autres segments du GO sont en hausse, en occurrence la Jirama, qui s'accroche depuis des mois à l'usage de ce produit pour ses centrales thermiques au détriment du FO, affiche une progression de +16,5% à 6 390m³. Le secteur du transport est en hausse de +1,8% à 20 420m³ et le secteur grands travaux s'est accrue de +14,4% à 503m³.

Variations annuelles du GO des neuf derniers mois



	juin-13	juil-13	août-13	sept-13	oct-13	nov-13	déc-13	janv-14	févr-14	mars-14
marché total GO	-5,2%	+10,2%	+10,2%	+12,1%	+5,0%	+5,7%	+15,0%	+11,7%	+8,1%	-7,6%
autres GO	-1,9%	+11,7%	+9,9%	+11,2%	+10,2%	+4,4%	+8,8%	+11,7%	+9,0%	-5,1%

variat° par rapport à l'année précédente

autres GO: Transport, Ménage et Industrie

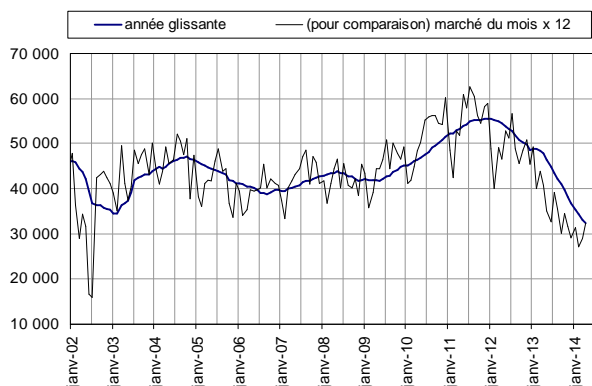
PL

Le marché de PL toujours en recul, régresse notamment de -33,9% pour atteindre 2 420m³ en **mars 2014**.

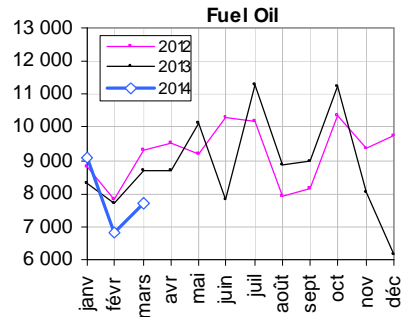
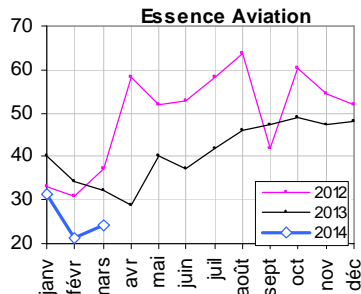
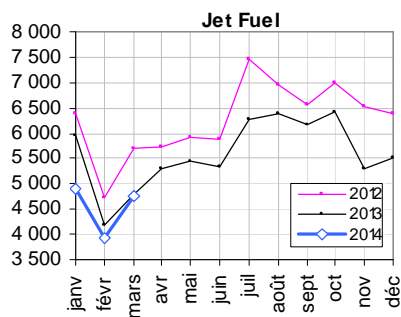
Depuis mars 2013, l'effondrement du marché de PL tourne autour de -30% probablement dû à la hausse du prix de +9,5% à 2 355Ar/Litre et sur fond d'une conjoncture sociale et économique défavorable entraînant une faible importance à la consommation de PL au panier du ménage des zones rurales. Par ailleurs, l'application de la coloration en rouge du PL (mars 2013) dans le cadre de la lutte contre le frelatage a suscité le scepticisme auprès de la population rurale.

Le marché en disgrâce se trouve au mois de mars 2014 au même niveau que celui de mars 2002 (2 419m³), et en observant les ventes en année mobile, le niveau du marché se trouve même en dessous de celui de l'année 2002, niveau le plus bas jamais atteint jusqu'à présent..

En guise d'illustration, ci-après la courbe de variation du marché de PL en année glissante et, à titre de comparaison, celle du marché mensuel multiplié par 12.



Actuellement, le niveau de stock étant élevé par rapport aux livraisons, les distributeurs commencent à renoncer aux importations massives de PL.



Jet, EA

En **mars 2014**, les livraisons en Jet sont quasi stables à -0,7% pour s'établir à 4 769m3.

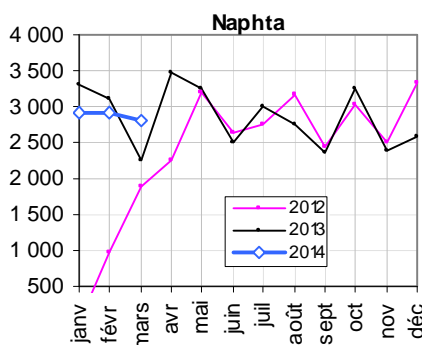
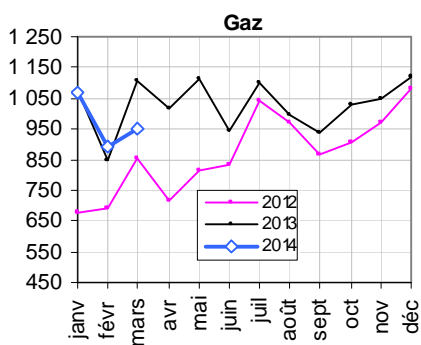
Le marché de Jet semble s'améliorer par rapport aux mois précédents, probablement suite aux déploiements par Air Madagascar de deux avions supplémentaires reliant Antananarivo avec l'Europe au cours de ce mois de mars.

L'EA ne fait que 24m3 de livraisons en régression de -24,3%. Cette baisse continue correspond à la suppression des vols sociaux dont la majorité correspond à de vols intérieurs à courte portée utilisant comme carburant l'Essence Aviation.

FO

Le marché de FO en **mars 2014** régresse de -11,1% pour un volume total de 7 727m3.

Les ventes sont considérablement tirées en baisse par le FO livré vers QMM à -97,4% pour un volume de 31m3. Les livraisons FO vers Jirama ont aussi reculé de -7,1% à 6 259m3. Cependant, les soutes maritimes FO sont en hausse de +100% à 537m3. De même le marché de FO base, attribué aux industries locales hors grands projets utilisant le FO comme source primaire d'énergie, a augmenté de +15,7% à 899m3.



Gaz

La consommation de Gaz domestique régresse significativement de -14,3% à 951TM au mois de **mars 2014**.

Le projet Ambatovy consomme 436TM, en baisse notable de -33,9%.

Les ventes aux ménages s'inscrivent à 515TM, s'améliorant de +14,3%.

Naphta

La consommation d'Ambatovy s'élève à 2 794m3 au mois de **mars 2014**, en hausse de +23,6%.

IMPORTATIONS

En mars 2014, le volume global importé de produits pétroliers atteint 68 056m3.

Répartition par produit des importations à fin mars 2014

Mois	Quantités (en m3)										Variat°(1)	
	SC	ET	PL	GO	JET	EA	FO	Gaz	Naphta	Total	m3	%
janv-14	12 312	-	1 173	44 806	7 240	96	4 853	1 939		72 419	-5 021	-6%
févr-14	11 671	-	1 991	44 372	8 162		7 852	1 101		75 149	-3 624	-5%
mars-14	11 417	-	3 042	43 725	5 311		4 560	-		68 056	+3 955	+6%
avr-14	-	-	-	-	-		-	-		-	-	-
mai-14	-	-	-	-	-		-	-		-	-	-
juin-14	-	-	-	-	-		-	-		-	-	-
Total	35 400	-	6 205	132 904	20 713		17 265	3 040	-	215 624		

(1) variat° par rapport à l'année précédente

NB.: importations comptabilisées dans le mois effectif de début de déchargement

Facture pétrolière :

Réf ligne	Période		Quantité TM	P.U CAF1 USD/TM	Taux de change USD/Ar	P.U CAF Ar/L	Valeur CAF k.USD	Valeur CAF M°Ar
	Année	Mois						
(a)	2013	Janv. à mars.-	184 639	1 020	2 224	1 899	188 342	418 744
(b)	2014	Janv. à mars.-	187 429	970	2 296	1 861	181 724	417 054
(c)=(b) - (a)	Variat°2	valeur	+2 790	-50	+71	-38	-6 619	-1 690
(d)=(c) / (a)		%	+2%	-5%	+3%	-2%	-4%	-0%

(1) Moyenne pondérée par les volumes des produits importés

(2) Variation janv à mars 13-14

Pour la période de janvier à mars 2014 cumulés, la quantité importée s'élève à 187 429 TM soit une hausse de +2 790 TM (+2%) comparée à la même période de 2013. Quant au prix unitaire CAF en devise, il a diminué de -50\$/TM (-5%). Ainsi, la facture pétrolière passe de 188 342 k.USD en 2013 à 181 724 k.USD en 2014, soit un recul de -6 619 k.USD (-4%).

STOCKS

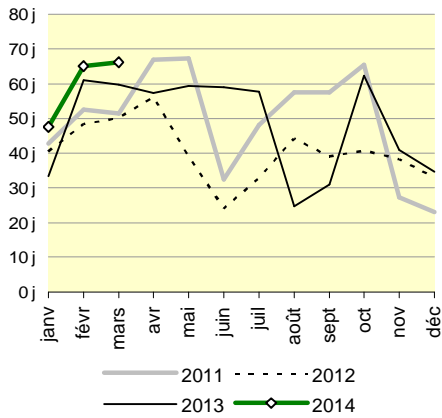
Situation des stocks à fin mars 2014

Au niveau national		SC	ET	PL	GO	FO	JET
Quantité (en m3)		20 622	0	8 846	78 213	13 743	17 329
Autonomie (en jours)		65	-	113	57	52	94
Var° par rapport à févr-14	m3	+2 195	-0	+896	+11 582	-2 958	+2 239
	jours	+2	-	+6	-0	-36	+12
Var° par rapport à mars-13	m3	+283	-0	-3 730	-3 364	-4 310	+2 565
	jours	-87	-	+17	-11	-20	+20

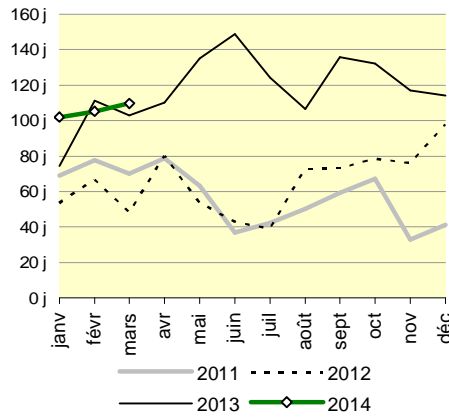
NB.: autonomie en jours calculée suivant fluctuations saisonnières des ventes

Évolution des stocks tout Madagascar à fin février 2014 (en autonomie jours)

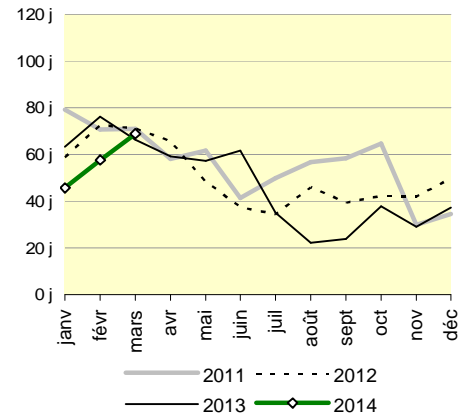
ESSENCES (ESS)



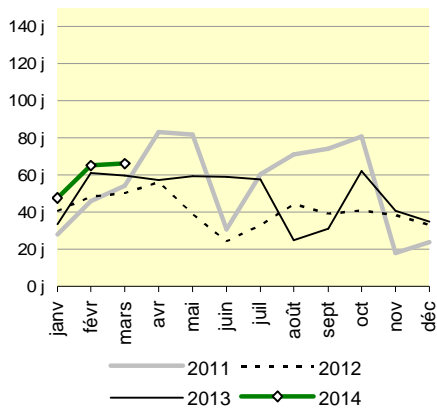
PÉTROLE LAMPANT (PL)



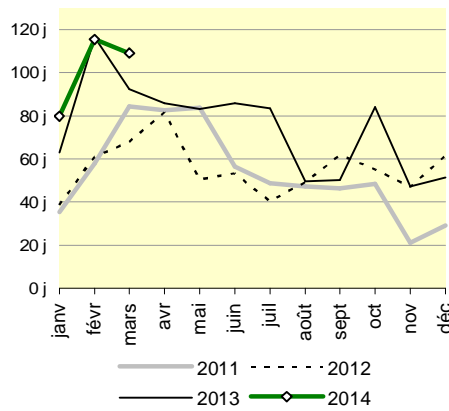
GASOIL (GO)



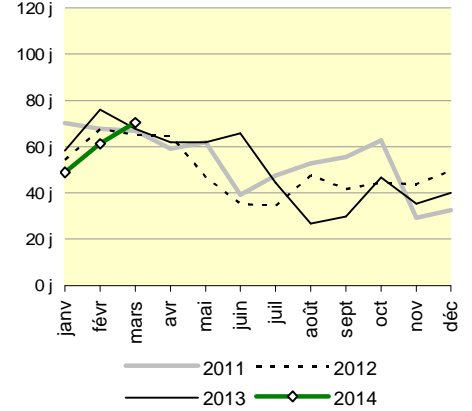
SUPER CARBURANT (SC)



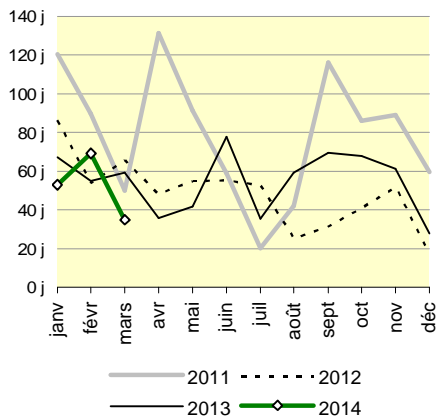
JET FUEL (JET)



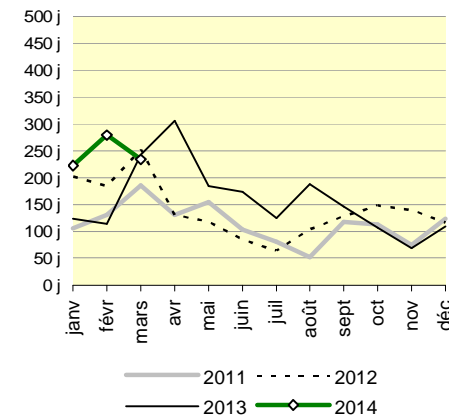
PDTs BLANCS (SC-ET-PL-GO)



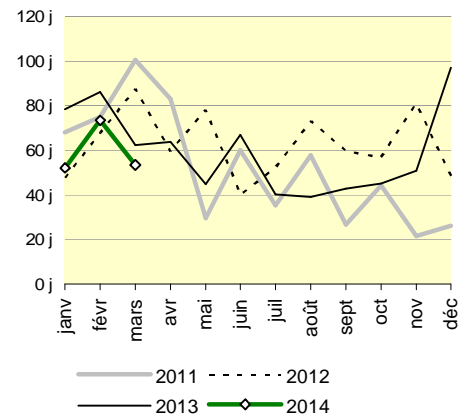
GAZ BUTANE (en TM)



ESSENCE AVIATION (EA)



FUEL OIL (FO)



PRIX AUX CONSOMMATEURS

Aucun événement majeur n'a bouleversé les marchés pétroliers mondiaux en mars. Ainsi, le cours du Brent, qui tourne autour de 108\$/bbl ne s'écarte pas de nos prévisions insérées dans la précédente édition du bilan pétrolier.

Par ailleurs, malgré une relative accalmie sur la dégringolade de l'ariary en mars, la monnaie nationale n'est pas encore sortie de l'auberge et sa précarité continue de plomber le coût des importations pétrolières.

Parallèlement, l'administration des prix à la pompe se poursuit à Madagascar. L'Arrêté n°12343 a été sorti le 26/03/14 pour compléter l'Arrêté n°9241 du 26/02/14 relatif au mécanisme d'ajustement des prix affichés à la pompe.

Concernant les prix à la pompe, aucun changement n'a été appliqué et les prix maxima en vigueur restent ceux fixés par la Note n°008/MH/2014 du 23/01/14 du Ministre des Hydrocarbures dont 3560Ar/L (SC), 2355Ar/L (PL) et 2800Ar/L (GO).

Le tableau ci-après récapitule les 2 derniers changements des prix à la pompe :

(Ariary/litre)

Date	SC Super Carburant	PL Pétrole Lampant	GO Gasoil	Moy(*)
04/01/2013	3 370	2 150	2 730	2 863
15/11/2013	3 470	2 280	2 800	2 962
	+100	+130	+70	+99
	+2,97%	+6,05%	+2,56%	+3,45%
23/01/2014	3 560	2 355	2 860	3 018
	+90	+75	+60	+56
	+2,59%	+3,29%	+2,14%	+1,91%

- Ce sont des prix moyens pondérés par les volumes de ventes des distributeurs

- (*) Prix moyens 3 produits confondus

Concernant les prix moyens mensuels, ceux du SC, PL et GO n'ont pas changé par rapport à février mais connaissent des hausses respectives de +190, +210 et +130 Ar/L comparés à mars 13.

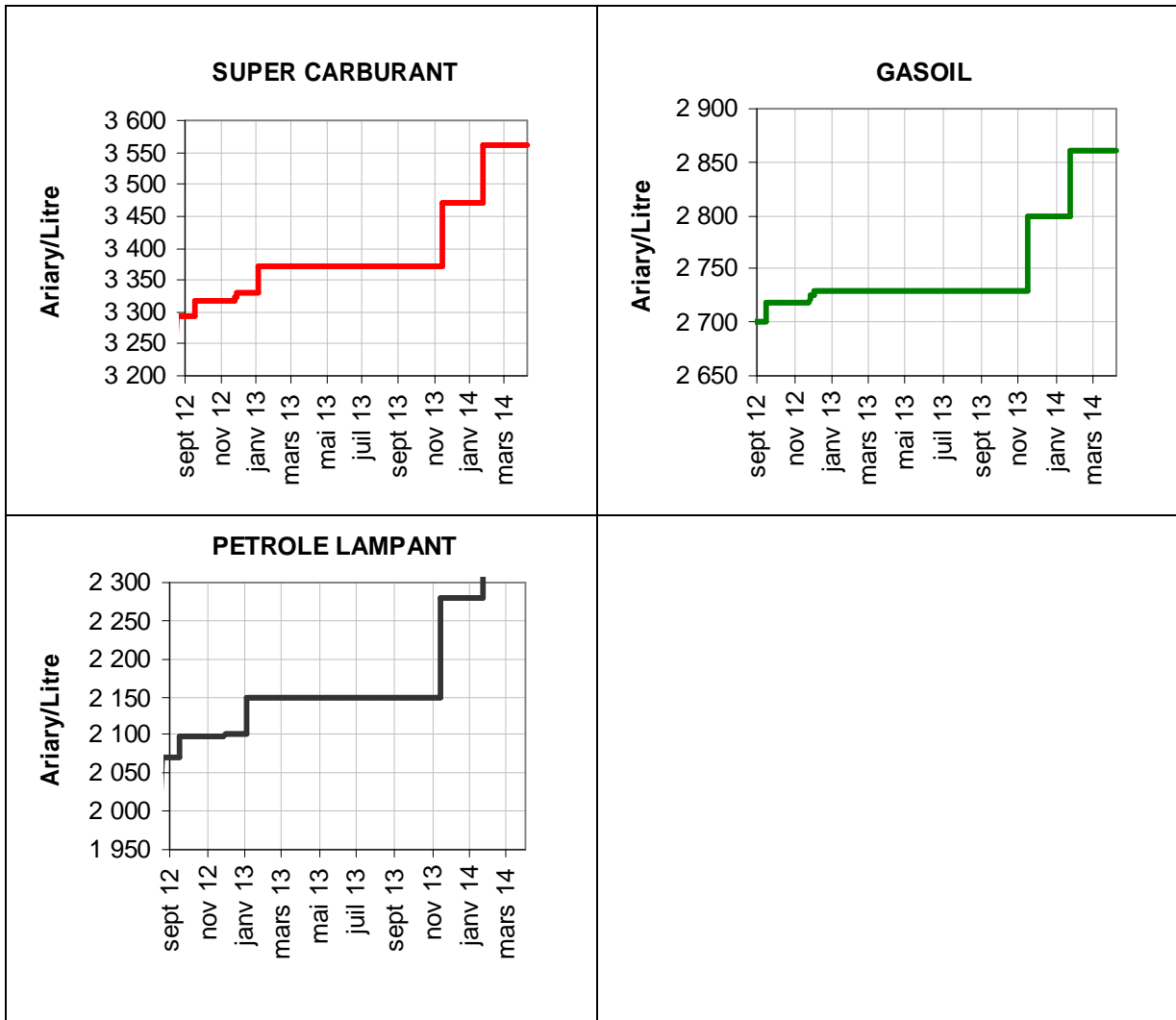
Prix à la pompe (Septembre 2012 à avril 2014)

(Ariary/litre)

Date	SC Super Carburant	PL Pétrole Lampant	GO Gasoil	Moy(*)
mars-13	3 370	2 150	2 730	2 830
mars-14	3 560	2 360	2 860	3 010
Variat°	+190	+210	+130	+180
	+6%	+10%	+5%	+6%
janv.-14	3 480	2 290	2 800	2 950
févr.-14	3 560	2 360	2 860	3 010
Variat°	+80	+70	+60	+60
	+2,3%	+3%	+2,14%	+2%
févr.-14	3 560	2 360	2 860	3 010
mars-14	3 560	2 360	2 860	3 010
Variat°	-	-	-	-
	-	-	-	-

- Prix moyens arrondis à 10 ar et pondérés par les volumes de ventes des distributeurs

- (*): Prix moyens 3 produits confondus (SC, PL et GO)



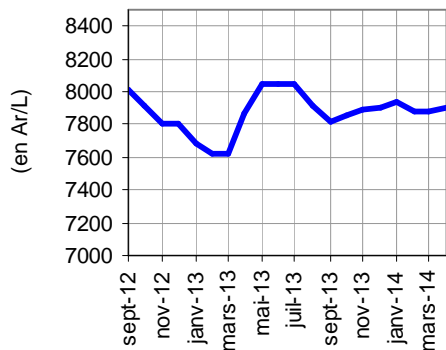
Jet :
De février à mars, le prix du Jet sur le marché international s'apprécie de +0,6%. A Madagascar, les barèmes de prix montent de +0,5% pour les vols locaux et diminuent de -1,4% pour les vols internationaux.

En avril, les mêmes tendances se confirment avec une hausse de +0,4% pour les vols locaux et une baisse de -0,6% pour les vols internationaux.

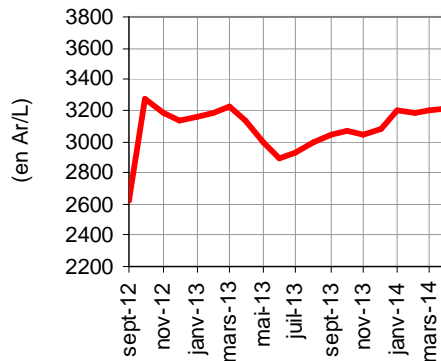
EA :
En mars, les barèmes de prix de l'EA se stabilisent à sont niveau de février pour les vols locaux et reculent de -1,9% pour les vols internationaux.
De mars à avril, ils s'élèvent de +0,5% pour les vols locaux et se dégradent de -0,5% pour les vols internationaux.

Prix des produits aviation (septembre 2012 à avril 2014)

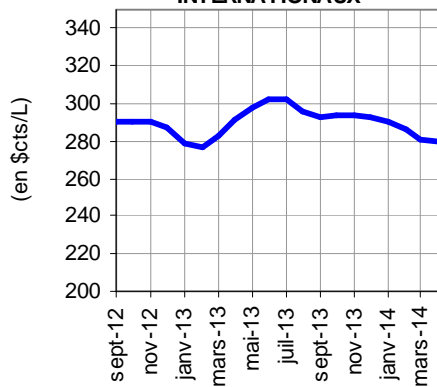
ESSENCE AVIATION VOLS LOCAUX



JET VOLS LOCAUX



ESSENCE AVIATION VOLS INTERNATIONAUX



JET VOLS INTERNATIONAUX

