



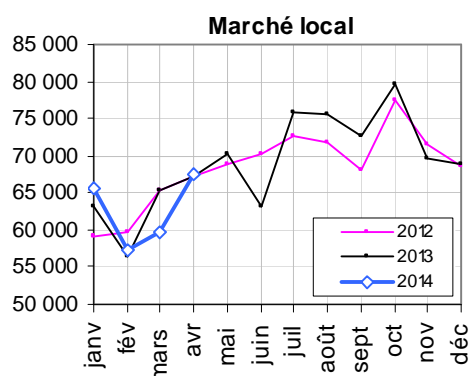
BILAN PÉTROLIER AVRIL 2014

MARCHÉ PÉTROLIER

Au mois d'**avril 2014**, le marché pétrolier atteint 67 435m³, se stabilisant à +0,3%. Les GO, SC et Jet ont contribué positivement au marché, contrairement aux Gaz, PL et FO.

| PRODUITS | 2014 | | | | | |
|-----------------|---------------|--------------|-------------|-----------------|--------------|---------------|
| | avril | | | janvier - avril | | |
| | m3 | var | | m3 | var | |
| | | % | | | % | m3 |
| Gaz (TM) | 717 | -29,4% | -298 | 3 632 | -10,3% | -416 |
| Essence Aviat° | 26 | -8,1% | -2 | 103 | -23,6% | -32 |
| Jet Fuel | 5 485 | +3,4% | +182 | 19 073 | -5,7% | -1 158 |
| pdts aviat° | 5 511 | +3,4% | +118 | 22 809 | -6,6% | -1 606 |
| Super Carburant | 10 527 | +5,8% | +574 | 38 249 | +0,8% | +285 |
| Pétrole Lampant | 2 704 | -20,5% | -696 | 10 048 | -30,7% | -4 455 |
| Gasoil | 40 224 | +3,7% | +1 439 | 147 513 | +3,9% | +5 487 |
| pdts blancs | 53 455 | +2,5% | +1 317 | 195 810 | +0,7% | +1 316 |
| Fuel Oil | 7 752 | -11,1% | -972 | 31 458 | -6,0% | -2 006 |
| Total | 67 435 | +0,3% | +227 | 250 077 | -0,9% | -2 296 |

NB : variat° comparée à la même période de l'année précédente



Le marché de GO est tiré en hausse par les GO Transport, Jirama, Mines, et Grands travaux. Par contre, le GO soutes a vu ses ventes en net recul. L'évolution des soutages au mois d'avril 2014 n'arrive pas à suivre la variation saisonnière habituelle qui prévoit généralement en cette période un pic correspondant à la saison de pêches maritimes.

Le marché de Jet est décidément sorti de son marasme enregistré depuis août 2012, l'amélioration constatée au mois de mars dernier semble se poursuivre pour le secteur aviation puisqu'il évolue pour la première fois d'une variation positive de +3,4%.

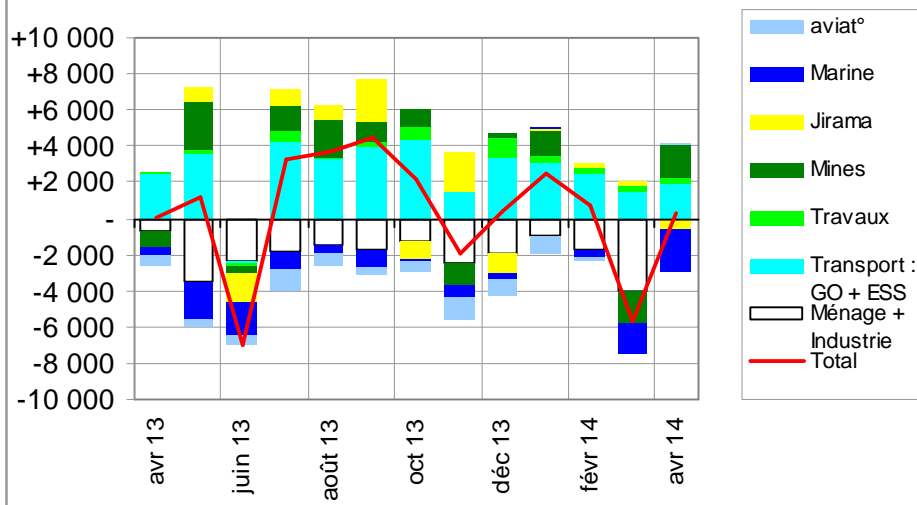
Quant au SC, après le recul du mois dernier, les ventes de SC en avril 2014 reprennent leur tendance haussière.

Le marché de Gaz, contrairement aux produits cités ci avant, continue son recul constaté depuis mars 2014. La limitation de tonnages imposée sur les ponts de Betsiboka et de Kamoro de la RN4 en est la principale cause. Rappelons que la majorité des livraisons en provenance du terminal d'importation de Mahajanga transite par cette route nationale.

Les ventes de PL restent dans une série de dégringolade depuis le début de l'année 2012.

En cumul sur les quatre premiers mois, le marché global s'inscrit à 250 077m³, en régression de -0,9%.

Marché total 2013-2014 : variat° annuelles



Mise à jour du dernier bilan édité : février 2014

Après mise à jour, le volume global du marché en mars 2014 s'établit à 59 796m³ contre 59 335m³, ajusté de +461m³.

Réalisations 2013 et projections à fin 2014

La projection du marché à fin 2014 s'inscrit à 837 616m³. Cette projection est en effet revue à la baisse de -7 542m³ par rapport à celle diffusée dans le dernier bilan pétrolier. Comparé à l'année 2013, Le taux de croissance annuel devient ainsi de +1,2%.

La révision du marché à fin 2013 et les projections à fin 2014 se présentent comme suit :

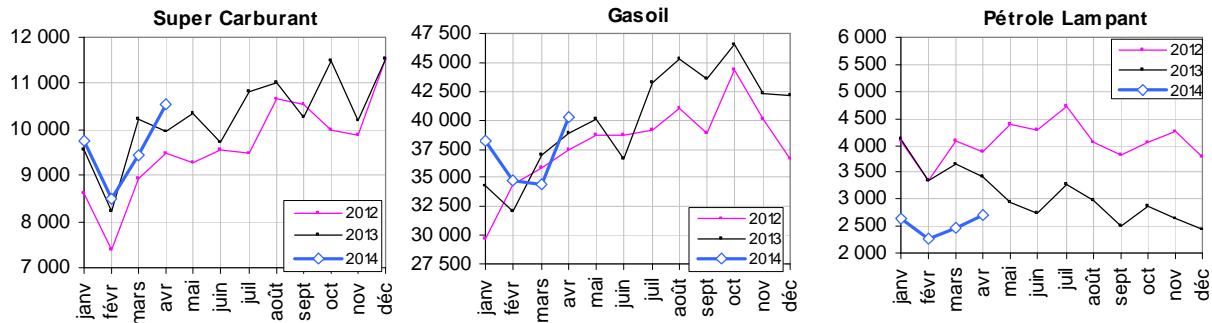
| produits | 2013 | | | 2014 | | | révis° des données ⁽²⁾ 2014 k.m3 |
|-----------------|--------------------|--------------|--------------|--------------------|--------------|------------|---|
| | var ⁽¹⁾ | | k.m3 | var ⁽¹⁾ | | k.m3 | |
| | k.m3 | % | | k.m3 | k.m3 | | % |
| Gaz (k.TM) | 12,3 | +18,4% | 1,9 | 12,7 | +3,1% | 0,4 | -0,3 |
| Essence Aviat° | 0,5 | -17,2% | -0,1 | 0,4 | -13,5% | -0,1 | 0,0 |
| Jet Fuel | 67,1 | -10,9% | -8,2 | 69,6 | +3,7% | 2,5 | 0,1 |
| pdts aviat° | 67,6 | -10,9% | -8,3 | 70,0 | +3,6% | 2,4 | 0,0 |
| SuperCarburant | 123,3 | +2,7% | 3,2 | 125,8 | +2,0% | 2,4 | 0,9 |
| Pétrole Lampant | 36,9 | -24,3% | -11,9 | 35,5 | -3,7% | -1,4 | -1,4 |
| Gasoil | 481,9 | +5,9% | 27,0 | 477,0 | -1,0% | -4,9 | -3,0 |
| pdts blancs | 642,1 | +2,9% | 18,4 | 638,3 | -0,6% | -3,8 | -3,5 |
| Fuel Oil | 105,9 | -4,3% | -4,7 | 116,6 | +10,1% | 10,7 | -3,7 |
| Total | 827,920 | +0,9% | 7,280 | 837,616 | +1,2% | 9,7 | -7,5 |

(1) variat° par rapport à l'année précédente

(2) révis° par rapport à la version du mois précédent

N.B : quantités en k.m3 sauf pour le Gaz en k.TM

DONNÉES DÉTAILLÉES



SC

Après la baisse inattendue du mois de mars dernier, la consommation de SC au mois d'avril 2014 se retrouve en hausse de +5,8% s'inscrivant à 10 527m³.

Depuis le début de l'année, le marché de SC s'établit à 38 249m³, en hausse de +0,8%

GO

Le GO progresse de +3,7% et s'élève à 40 224m³.

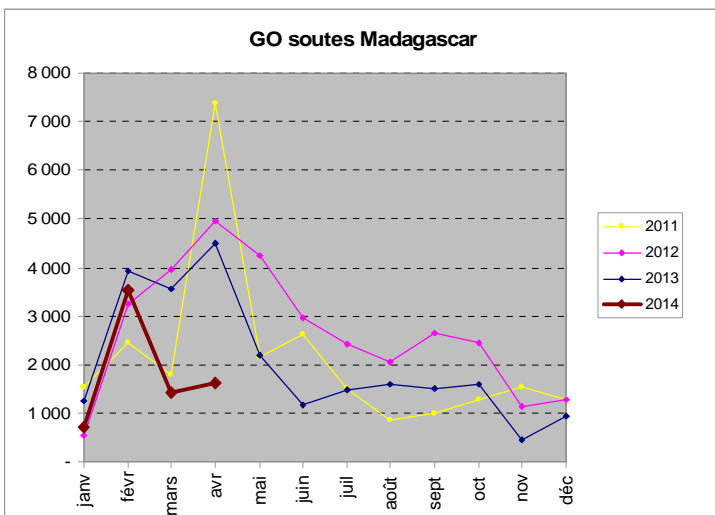
Cette progression est tirée primo par le GO transport, en hausse de +12,6% s'inscrivant à 23 800m³.

Secundo, les livraisons de GO vers la Jirama augmentent de +23,6% à 6 711m³.

Tertio, la consommation dans le secteur minier progresse sensiblement de +31,0% à 4 410m³, une hausse notamment apportée par le projet Ambatovy.

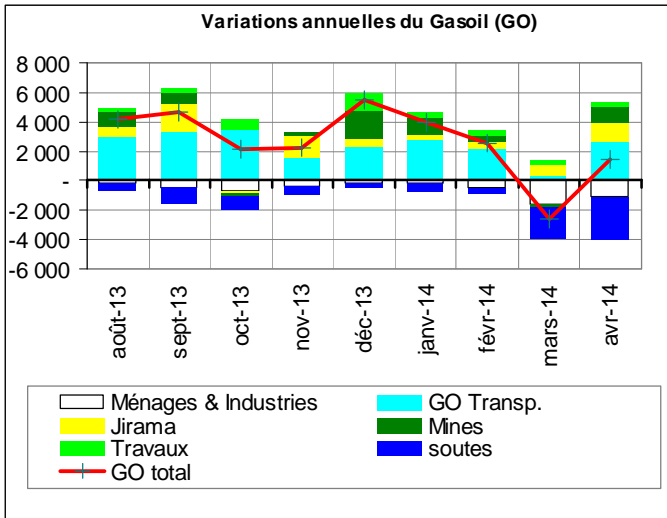
Finalement, l'approvisionnement des grands travaux augmente de +45,7% à 934m³.

Par contre, les autres segments GO tels que les soutes maritimes et le ménage et industries ont vu leur marché en net recul, respectivement de -63,9% (1 625m³) et de -26,0% (2 744m³). Les livraisons de soutes maritimes ne suivent pas l'étape saisonnière où un pic correspondant à la saison de pêches industrielles est attendu en cette période. On se demande actuellement si ce summum attendu se décaler vers les prochains mois.



Variations annuelles du GO des neuf derniers mois

| | août-13 | sept-13 | oct-13 | nov-13 | déc-13 | janv-14 | févr-14 | mars-14 | avr-14 |
|-----------------|---------|---------|--------|--------|--------|---------|---------|---------|--------|
| marché total GO | +10% | +12% | +5% | +6% | +15% | +12% | +8% | -7% | +4% |
| autres GO | +9% | +10% | +8% | +3% | +8% | +12% | +9% | -4% | +6% |

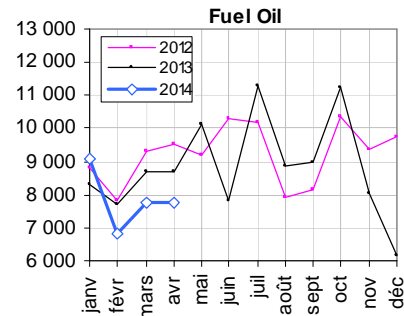
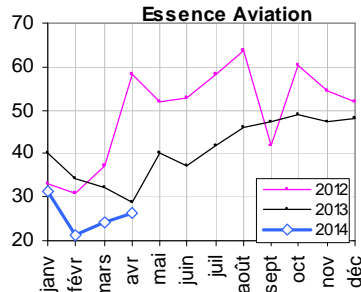
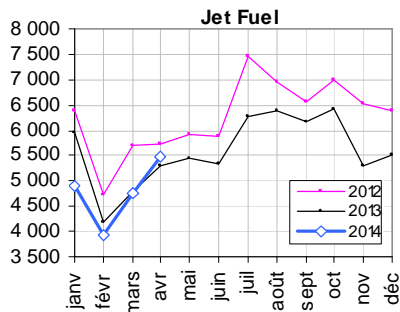


Le marché de GO depuis janvier 2014 atteint 147 513m³, en progression de +3,9%.

PL

La consommation de PL est en chute permanente depuis l'année dernière (mars 2013) et semble malheureusement rester sous la barre de 3 000m³. Cependant, le recul de -20,5% à 2 704m³ au mois d'avril 2014 nous renseigne au moins d'une infime lueur d'espoir par rapport aux séries de replis de -30% des mois précédents.

Le cumul du marché au cours des quatre premiers mois s'inscrit à 10 048m³, en forte baisse de -30,7%.



Jet, EA

Le mois d'avril 2014 semble propice au démarrage de la branche aviation. Les livraisons de Jet progressent de +3,4% pour s'élever à 5 485m³. Le secteur sort de la zone rouge après avoir passé une longue période de déclin.

Le volume livré de Jet depuis le début de l'année est de 19 076m³, en recul de -5,7%.

Les ventes d'EA ne font que reculer au fil du temps suite aux vols sociaux intérieurs qui sont, au fur et à mesure, condamnés à disparaître. Elles reculent de -8,1% à 26m³ en ce mois d'avril 2014.

Le cumul des livraisons EA des quatre premiers mois atteint 103m³ en chute de -23,6%.

FO

Au mois d'avril 2014, le marché de FO régresse de -11,1% pour un volume total de 7 752m³.

Les ventes de FO sont tirées principalement à la baisse par le FO livré vers la Jirama, en recul de -28,2% à 4 816m³. Une baisse accentuée due à la diminution des livraisons vers les centrales thermiques FO de Mahajanga et Antsiranana suite à la limitation des charges autorisées sur les ponts Betsiboka et Kamoro au cours du mois d'avril 2014. En plus, la Jirama mise sur les centrales thermiques GO pour la production d'électricité du réseau interconnecté d'Antananarivo suite à l'arrêt technique de deux groupes thermiques des centrales FO à Mandrozeza et à Ambohimambola.

Évolution de la consommation en FO de la Jirama :

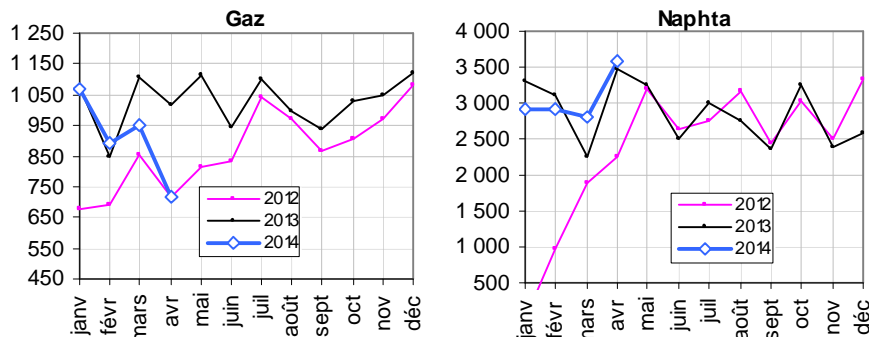
| Mois | janv-14 | févr-14 | mars-14 | avr-14 |
|-----------------------------|---------|---------|---------|--------|
| FO Jirama (m ³) | 5 608 | 5 307 | 6 259 | 4 816 |
| FO (var° en %) | -3% | -5% | -7% | -28% |

De même, le marché de base FO connaît une baisse de -28,2% à 553m³.

Cependant, les livraisons FO vers le secteur mine augmente de +46,4%, il s'agit de l'industrie minière QMM qui commence à rattraper son retard observé depuis plusieurs mois.

Les soutages maritimes en FO font un bond de +100% pour un volume de 553m³. À noter que ces opérations de soutages se font exclusivement au port d'Ehoala (Taolagnaro) construit principalement en marge des activités de QMM.

Sur les quatre premiers mois de l'année, les livraisons en FO s'établissent à 31 458m³, en repli de -6%.



Gaz

En avril 2014, la consommation de Gaz butane continue sa baisse enregistrée depuis mars. Elle est en net repli de -29,4% à 717TM. Cette régression fait suite à la limitation de poids autorisé à 25T sur les ponts Bestiboka et Kamoro de la RN4. Les camions citernes de Vitogaz, seul opérateur importateur de Gaz à Madagascar, pèsent aux environs de 40T. Cette situation a entravé sérieusement l'approvisionnement à partir du terminal gazier de Mahajanga vers les hautes terres et vers le site d'Ambatovy pendant un certain moment.

Les livraisons vers Ambatovy atteignent 388TM, en baisse de -19,3%.

La consommation du ménage a lui aussi fortement reculé de -38,4% à 329TM.

Les ventes de Gaz depuis le début de l'année s'inscrivent à 3 632m³, en baisse de -10,3%

Naphta

La consommation d'Ambatovy s'élève à 3 576m³ au mois d'avril 2014, en progression de +2,7%.

Le volume cumulé livré à Ambatovy est de 12 196m³ depuis le début de l'année, en hausse de +0,3%.

IMPORTATIONS

En avril 2014, le volume global importé de produits pétroliers atteint 80 463m3.

Répartition par produit des importations à fin avril 2014

| Mois | Quantités (en m3) | | | | | | | | | | Variat°(1) | |
|---------|-------------------|----|-------|---------|--------|----|--------|-------|--------|---------|------------|-----|
| | SC | ET | PL | GO | JET | EA | FO | Gaz | Naphta | Total | m3 | % |
| janv-14 | 12 312 | - | 1 173 | 44 806 | 7 240 | 96 | 4 853 | 1 939 | | 72 419 | -5 021 | -6% |
| févr-14 | 11 671 | - | 1 991 | 44 372 | 8 162 | | 7 852 | 1 101 | | 75 149 | -3 624 | -5% |
| mars-14 | 11 417 | - | 3 042 | 43 725 | 5 311 | | 4 560 | - | | 68 056 | +3 955 | +6% |
| avr-14 | 12 236 | - | 3 263 | 47 470 | 5 176 | | 11 108 | 1 210 | | 80 463 | +3 491 | +5% |
| mai-14 | - | - | - | - | - | | - | - | | - | - | - |
| juin-14 | - | - | - | - | - | | - | - | | - | - | - |
| Total | 47 636 | - | 9 468 | 180 374 | 25 889 | | 28 373 | 4 250 | - | 296 087 | | |

(1) variat° par rapport à l'année précédente

NB : importations comptabilisées dans le mois effectif de début de déchargement

Facture pétrolière

| Réf ligne | Période | | Quantité TM | P.U CAF1 USD/TM | Taux de change USD/Ar | P.U CAF Ar/L | Valeur CAF k.USD | Valeur CAF M°Ar |
|---------------|----------|---------------|----------------|--------------------|--------------------------|-----------------|---------------------|--------------------|
| | Année | Mois | | | | | | |
| (a) | 2013 | Janv. à avr.- | 237 018 | 1 008 | 2 217 | 1 869 | 238 976 | 529 644 |
| (b) | 2014 | Janv. à avr.- | 244 109 | 985 | 2 298 | 1 866 | 240 564 | 552 732 |
| (c)=(b) - (a) | Variat°2 | valeur | +7 091 | -23 | +81 | -4 | +1 588 | +23 089 |
| (d)=(c) / (a) | | % | +3% | -2% | +4% | -0% | +1% | +4% |

(1) Moyenne pondérée par les volumes des produits importés

(2) Variation janv à avril 13-14

Pour la période de janvier à avril 2014 cumulés, la quantité importée s'élève à 244 109 TM soit une hausse de +7 091 TM (+2%) comparée à la même période de 2013. Quant au prix unitaire CAF en devise, il a diminué de -23\$/TM (-2%). Ainsi, la facture pétrolière passe de 238 976 k.USD en 2013 à 240 564 k.USD en 2014, soit une hausse de +1 588 k.USD (+4%).

STOCKS

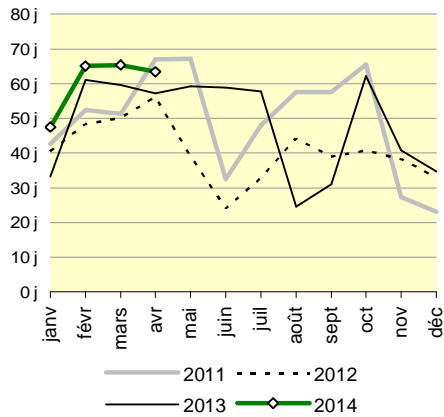
Situation des stocks à fin avril 2014

| Au niveau national | | SC | ET | PL | GO | FO | JET |
|----------------------------|-------|--------|----|--------|--------|--------|--------|
| Quantité (en m3) | | 22 232 | 0 | 9 475 | 83 618 | 17 173 | 15 231 |
| Autonomie (en jours) | | 68 | - | 104 | 66 | 55 | 83 |
| Var° par rapport à mars-14 | m3 | +1 610 | - | +629 | +5 404 | +3 430 | -2 098 |
| | jours | +3 | - | -9 | +9 | +3 | -11 |
| Var° par rapport à avr-13 | m3 | +3 221 | -0 | -3 012 | +7 263 | -1 366 | +104 |
| | jours | +10 | - | -1 | +11 | -13 | -4 |

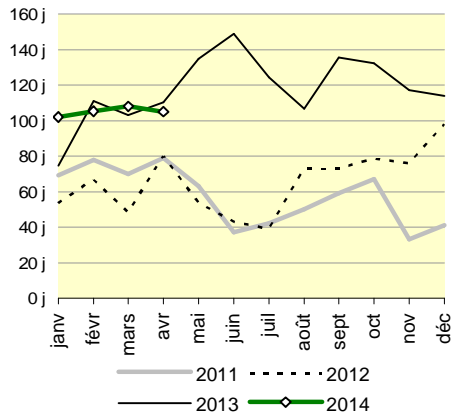
NB.: autonomie en jours calculée suivant fluctuations saisonnières des ventes

Évolution des stocks tout Madagascar à fin avril 2014 (en autonomie jours)

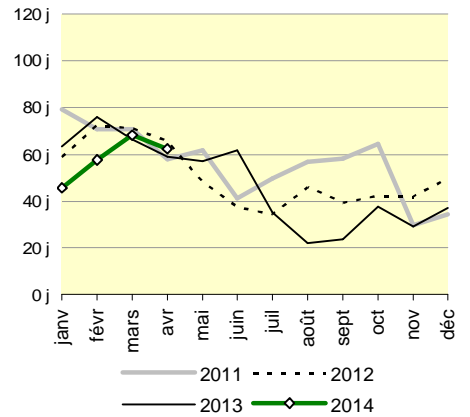
ESSENCES (ESS)



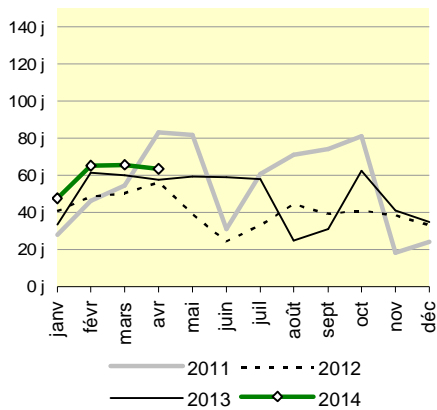
PÉTROLE LAMPANT (PL)



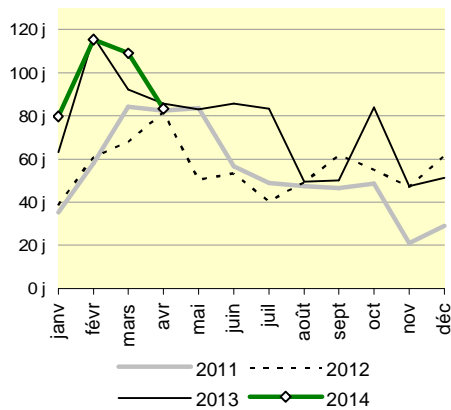
GASOIL (GO)



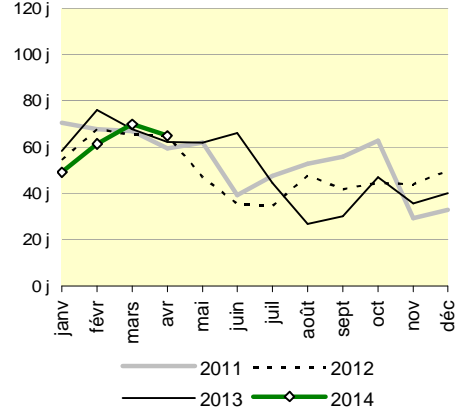
SUPER CARBURANT (SC)



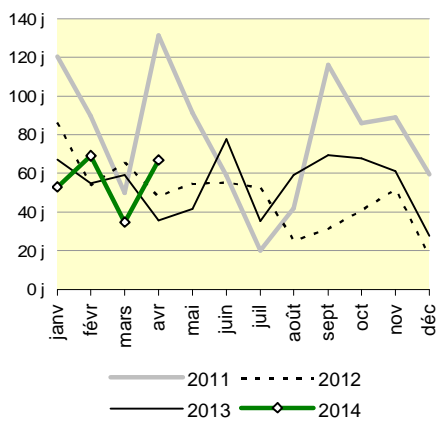
JET FUEL (JET)



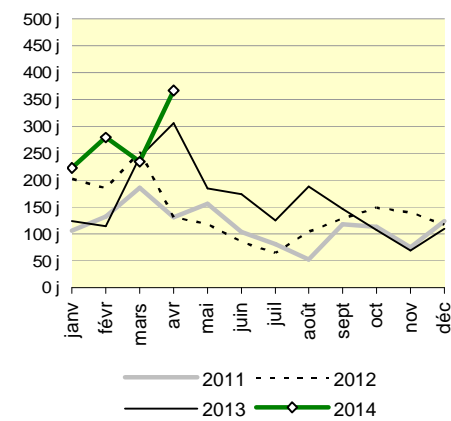
PDTs BLANCS (SC-ET-PL-GO)



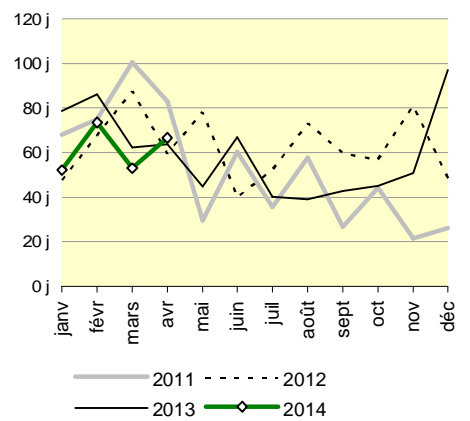
GAZ BUTANE (en TM)



ESSENCE AVIATION (EA)



FUEL OIL (FO)



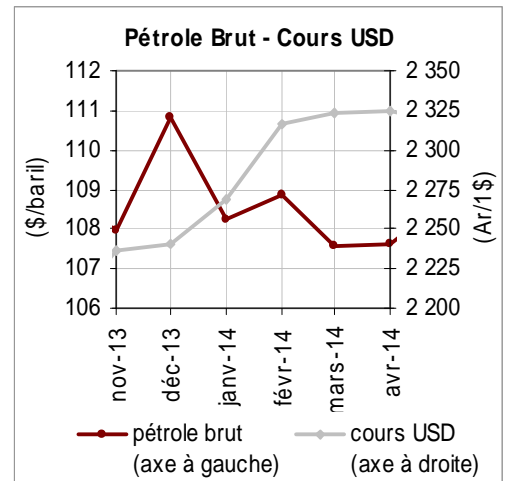
PRIX AUX CONSOMMATEURS

Comme en mars, le marché pétrolier mondial s'est quelque peu calmé en avril. Le cours du pétrole brut s'est ainsi relativement stabilisé autour de 108\$/bbl.

Parallèlement, les cours internationaux du SC, PL et GO augmentent respectivement de +3,3%, +0,7% et +1,3%.

De son côté et malgré un ralentissement apparent, la dépréciation de l'ariary se poursuit.

Concernant les prix à la pompe, aucun changement n'a été appliqué et les prix maxima en vigueur restent ceux fixés par la Note n°008/MH/2014 du 23/01/14 du Ministre des Hydrocarbures dont 3560Ar/L (SC), 2355Ar/L (PL) et 2800Ar/L (GO).



Le tableau ci-après récapitule les 2 derniers changements des prix à la pompe :

(Ariary/litre)

| Date | SC | PL | GO | Moy(*) |
|------------|-----------------|-----------------|--------|--------------|
| | Super Carburant | Pétrole Lampant | Gasoil | |
| 04/01/2013 | 3 370 | 2 150 | 2 730 | 2 863 |
| 15/11/2013 | 3 470 | 2 280 | 2 800 | 2 962 |
| | +100 | +130 | +70 | +99 |
| | +2,97% | +6,05% | +2,56% | +3,45% |
| | | | | |
| 23/01/2014 | 3 560 | 2 355 | 2 860 | 3 018 |
| | +90 | +75 | +60 | +56 |
| | +2,59% | +3,29% | +2,14% | +1,91% |
| | | | | |

Concernant les prix moyens mensuels, ceux du SC, PL et GO n'ont pas changé par rapport à mars mais connaissent des hausses respectives de +190, +210 et +130 Ar/L comparés à avril 13.

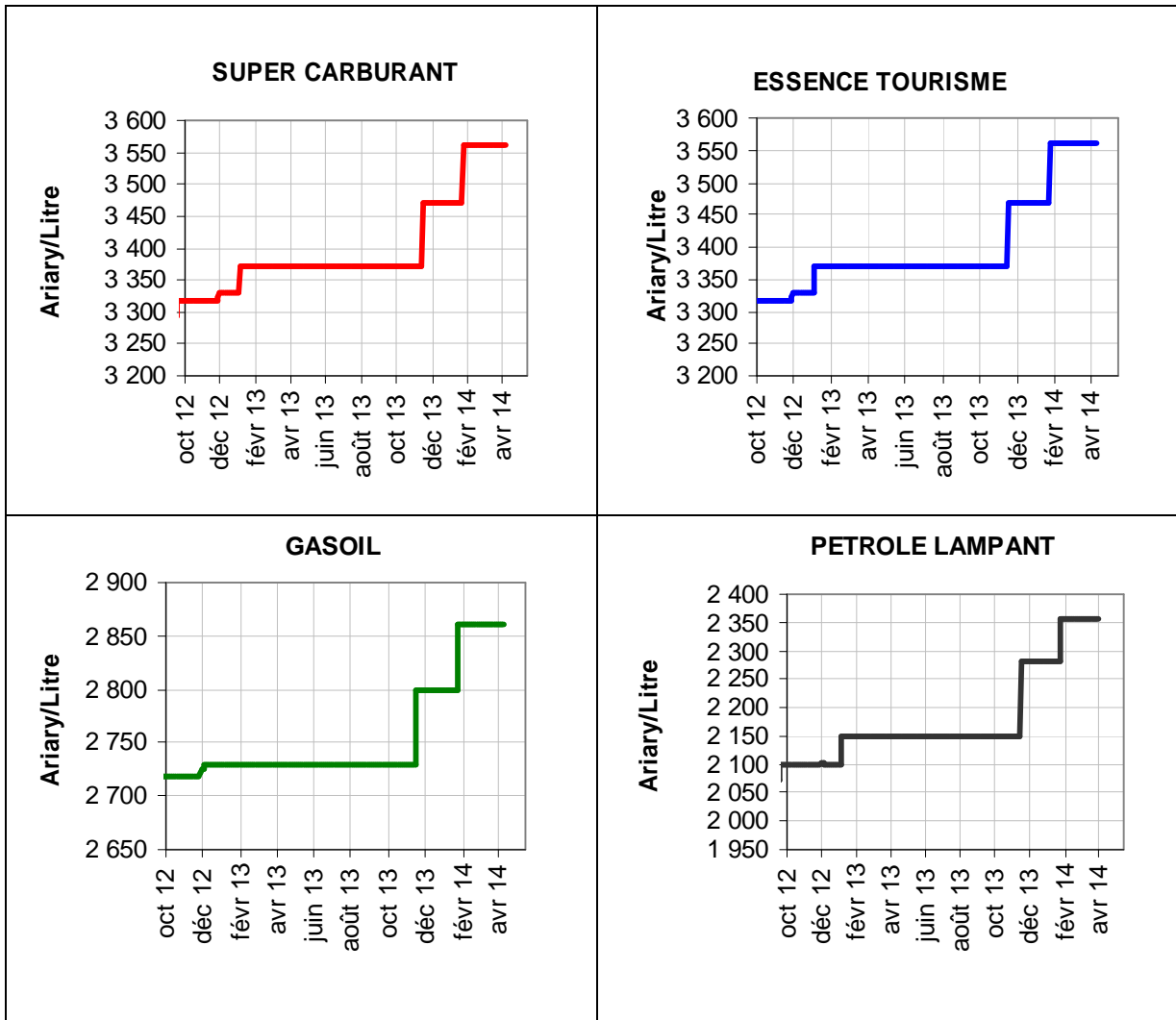
- Ce sont des prix moyens pondérés par les volumes de ventes des distributeurs
- (*) Prix moyens 3 produits confondus

Prix à la pompe (octobre 2012 à mai 2014)

(Ariary/litre)

| Date | SC | PL | GO | Moy(*) | |
|----------|-----------------|-----------------|--------|--------|------|
| | Super Carburant | Pétrole Lampant | Gasoil | | |
| avr.-13 | 3 370 | 2 150 | 2 730 | 2 830 | |
| avr.-14 | 3 560 | 2 360 | 2 860 | 3 010 | |
| Variat° | Ar/l | +190 | +210 | +130 | +180 |
| | % | +6% | +10% | +5% | +6% |
| févr.-14 | 3 560 | 2 360 | 2 860 | 3 010 | |
| mars-14 | 3 560 | 2 360 | 2 860 | 3 010 | |
| Variat° | Ar/l | - | - | - | - |
| | % | - | - | - | - |
| mars-14 | 3 560 | 2 360 | 2 860 | 3 010 | |
| avr.-14 | 3 560 | 2 360 | 2 860 | 3 010 | |
| Variat° | Ar/l | - | - | - | - |
| | % | - | - | - | - |

- Prix moyens arrondis à 10 ar et pondérés par les volumes de ventes des distributeurs
- (*): Prix moyens 3 produits confondus (SC, PL et GO)



Jet :
De mars à avril, le prix du Jet sur le marché international s'apprécie de +0,7%. A Madagascar, les barèmes de prix montent de +0,4% pour les vols locaux et diminuent de -0,6% pour les vols internationaux.

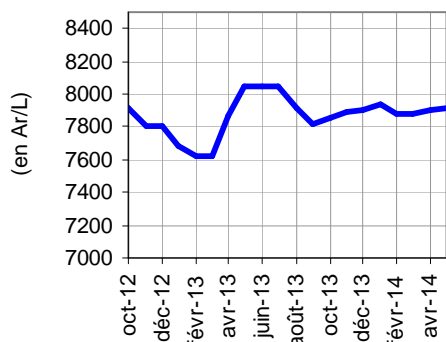
En mai, les barèmes de prix baissent respectivement de -0,5% et -0,8% pour les vols locaux et internationaux.

EA :
En avril, les barèmes de prix de l'EA s'élèvent de +0,5% pour les vols locaux et se dégradent de -0,5% pour les vols internationaux.

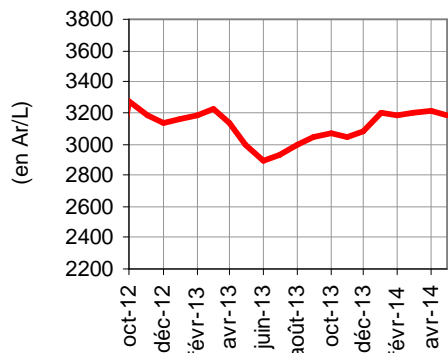
D'avril à mai, ils augmentent de +0,2% pour les vols locaux et se déprécient de -0,1% pour les vols internationaux.

Prix des produits aviation (octobre 2012 à mai 2014)

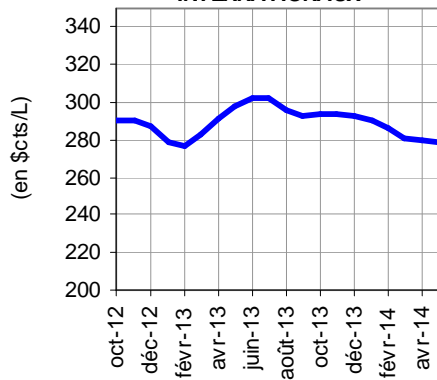
ESSENCE AVIATION VOLS LOCAUX



JET VOLS LOCAUX



ESSENCE AVIATION VOLS INTERNATIONAUX



JET VOLS INTERNATIONAUX

