



BILAN PETROLIER MAI 2014

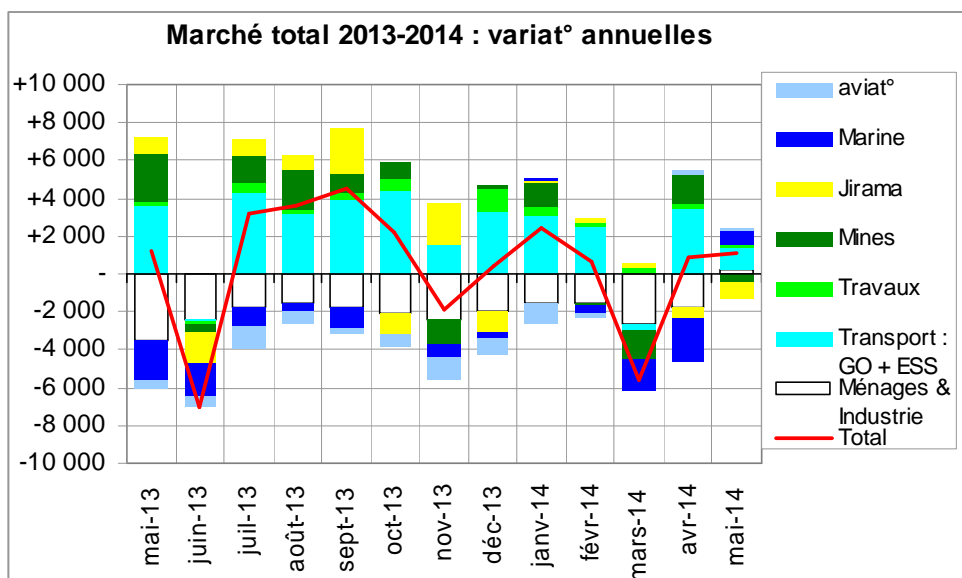
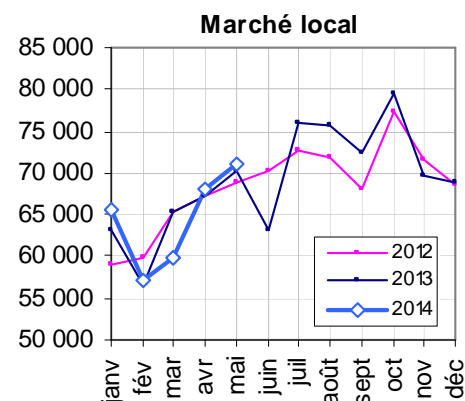
MARCHE GLOBAL

En mai, le marché pétrolier est en hausse de +2% pour un volume de 71 227 m³. C'est l'ensemble des GO qui contribue à cette augmentation. Le GO soute marine à Diégo n'a démarré qu'au mois de mai cette année. Les livraisons de FO vers la Jirama Jirama qui utilise davantage de GO pour ses centrales thermiques sont en baisse. Ainsi, le GO Jirama est en hausse au détriment du FO.

La branche Aviation continue à soutenir le marché Le PL reprend peu à peu, se rapprochant progressivement à son niveau de l'année dernière.

En cumul sur les 5 premiers mois, le marché continue à régresser à -1%

| PRODUITS | 2014 | | | | | |
|-----------------|---------------|--------------|---------------|----------------|--------------|-------------|
| | Mai | | | JANVIER - MAI | | |
| | var | | | var | | |
| | m3 | % | m3 | m3 | % | m3 |
| Gaz (TM) | 1 013 | -9% | -98 | 4 646 | -10% | -513 |
| Essence Aviat° | 32 | -21% | -9 | 135 | -23% | -40 |
| Jet Fuel | 5 532 | +2% | +104 | 24 605 | -4% | -1 055 |
| pdts aviat° | 5 563 | +2% | +95 | 24 740 | -4% | -1 095 |
| SP95 | 10 137 | -2% | -222 | 48 530 | +0% | +208 |
| Pétrole Lampant | 2 786 | -5% | -143 | 12 852 | -26% | -4 580 |
| Gasoil | 43 394 | +8% | +3 269 | 191 374 | +5% | +9 223 |
| pdts blancs | 56 317 | +30% | +2 904 | 252 757 | +2% | +4 850 |
| Fuel Oil | 8 334 | -18% | -1 792 | 39 857 | -9% | -3 733 |
| Total | 71 227 | +1,6% | +1 109 | 322 000 | -0,2% | -491 |



Mise à jour du dernier bilan édité (avril 2014)

Le marché du mois d'avril s'établit à 71 227 m³ contre 67 435 m³ avant mise à jour, soit en hausse de +695 m³ par rapport au dernier bilan édité. La correction apportée a fait augmenter les variations du marché de +1% qui passent de +0% à +1%.

Projections du marché à fin 2014

Les projections du marché à fin 2014 sont augmentées à 844 781 m³ contre 837 616 m³ dans la dernière édition (bilan avril). Elles ont été corrigées de +7 165 m³ après mise à jour. Les projections de variations annuelles du marché à fin 2014 s'établissent à +2% contre +1% auparavant.

Les projections du marché 2014 se présentent comme suit :

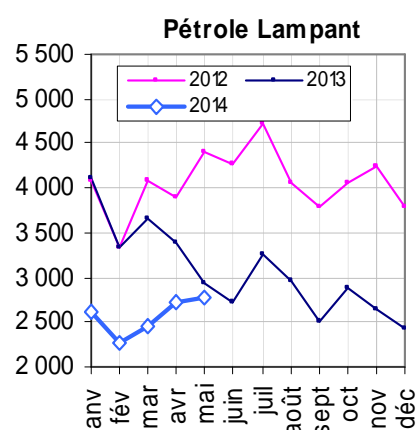
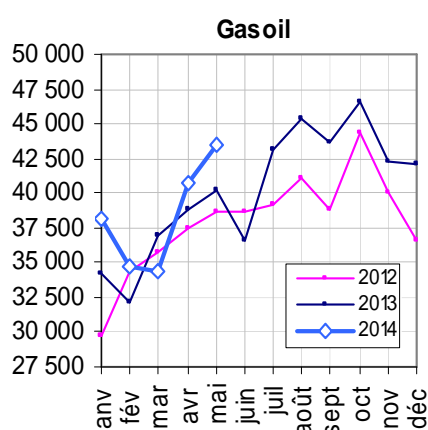
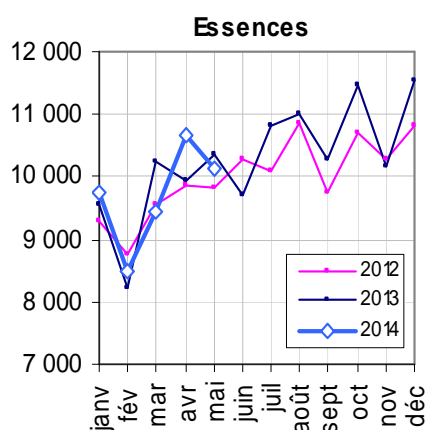
| produits | 2013 | | | 2014 | | | révis° des données ⁽²⁾ | |
|--------------------|--------------------|--------------|---------------|--------------------|--------------|----------------|-----------------------------------|-------------|
| | var ⁽¹⁾ | | k.m3 | var ⁽¹⁾ | | k.m3 | 2014 | |
| k.m3 | % | k.m3 | | k.m3 | % | | k.m3 | % |
| Gaz (k.TM) | 12,3 | +18,4% | +1,9 | 12,7 | +3,1% | +0,4 | -0,0% | -0,0 |
| Essence Aviat° | 0,5 | -17,2% | -0,1 | 0,4 | -11,9% | -0,1 | +1,8% | +0,0 |
| Jet Fuel | 67,1 | -10,9% | -8,2 | 68,6 | +2,3% | +1,5 | -1,4% | -1,0 |
| ppts aviat° | 67,6 | -10,9% | -8,3 | 69,0 | +2,2% | +1,5 | -1,4% | -1,0 |
| Super Carburant 95 | 123,3 | +2,7% | +3,2 | 125,6 | +1,8% | +2,2 | -0,1% | -0,2 |
| Pétrole Lampant | 36,9 | -24,3% | -11,9 | 35,9 | -2,7% | -1,0 | +1,0% | +0,4 |
| Gasoil | 481,9 | +5,9% | +27,0 | 492,4 | +2,2% | +10,5 | +3,2% | +15,3 |
| ppts blancs | 642,1 | +2,9% | +18,4 | 653,8 | +1,8% | +11,7 | +2,4% | +15,5 |
| Fuel Oil | 105,9 | -4,3% | -4,7 | 109,3 | +3,1% | +3,3 | -6,3% | -7,3 |
| Total | 827,920 | +0,9% | +7,280 | 844,781 | +2,0% | +16,861 | +0,9% | +7,2 |

(1) variat° par rapport à l'année précédente

(2) révis° par rapport à la version du mois précédent

N.B : quantités en k.m3 sauf pour le Gaz en k.TM

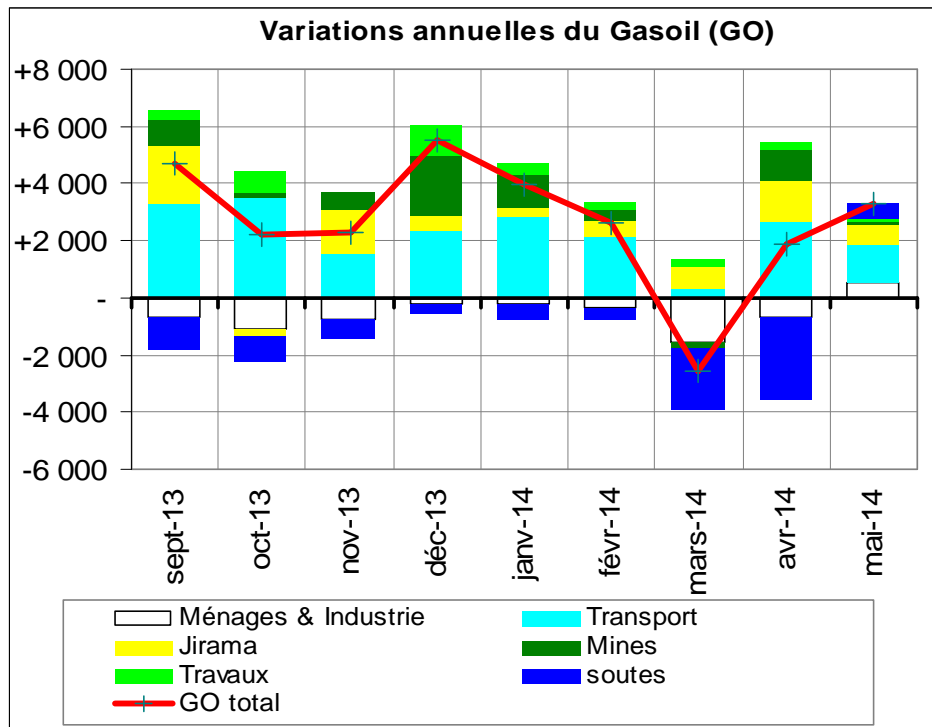
DONNEES DETAILLEES



SC

En mai, les livraisons de SC s sont en régression de -2%, s'établissant à 10 137 m3.

En cumul de janvier à mai, les livraisons de SC se stabilisent à +0% (+208 m3) par rapport à leur niveau en 2013.



GO

En mai, le marché total du GO s'établit à 43 394 m3, en hausse de +8%. Cette augmentation est principalement tirée par le GO Ménages et Industrie suite au report du GO Transport vers le GO Ménages et Industrie à cause du plafonnement des prix et le GO Jirama qui est en hausse depuis le début de l'année. Attendu depuis le mois de mars, le GO soute marine d'Antsiranana correspondant à la saison de pêche thonière prend du retard et commence à monter ce mois de mai.

L'évolution du GO Mines bien que positive est restreinte.

En cumul de janvier à mai, le GO est en hausse de +5%, s'élevant à 191 374 m3.

Variations annuelles du GO des neuf derniers mois

| | sept-13 | oct-13 | nov-13 | déc-13 | janv-14 | févr-14 | mars-14 | avr-14 | mai-14 |
|-----------------|---------|--------|--------|--------|---------|---------|---------|--------|--------|
| marché total GO | +12% | +5% | +6% | +15% | +12% | +8% | -7% | +5% | +8% |
| autres GO | +10% | +8% | +3% | +8% | +12% | +10% | -5% | +5% | +10% |

variat° par rapport à l'année précédente

PL

En mai, les livraisons de PL régressent à 2 786 m3, de -5%. Elles se rapprochent progressivement à leur niveau de 2013.

En cumul de janvier à mai, elles sont en baisse de -26% et s'établissent à 12 852 m3.

Jet

Comme il a été annoncé dans les deux précédents bilans édités, les livraisons de Jet remontent, signe de la reprise des activités touristiques. Elles s'élèvent à 5 532 m3, en hausse de +2%.

En cumul sur les 5 premiers mois, les livraisons de Jet reculent à 24 605 m3, de -4% par rapport à l'année passée.

FO

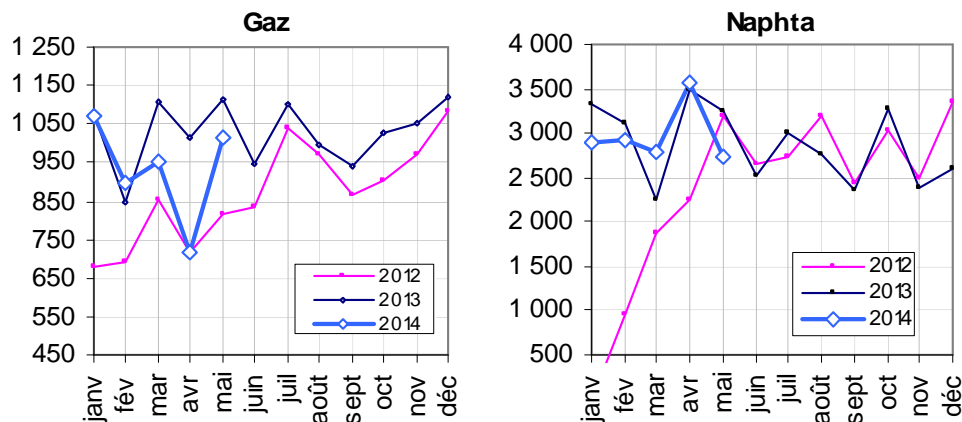
Depuis le début de l'année, les livraisons de FO sont en baisse. Elles atteignent -18% ce mois de mai et s'établissent à 8 334 m3. La diminution du FO Jirama en faveur du GO ainsi que la baisse des livraisons de FO vers Qmm en sont les principales causes.

En cumul sur les 5 premiers mois, le FO régresse de -9% par rapport à 2013, s'élevant à 39 857 m3.

EA

En mai, les livraisons de EA régressent de -21% et s'établissent à 32 m3.

En cumul de janvier à mai, elles sont en régression de -23%, pour s'établir à 135 m3.



Gaz

Les livraisons de Gaz sont perturbées par le problème de limitation des charges maximales à 25T sur les ponts de Betsiboka et Kamoro sur la RN4. Elles reculent ainsi à -9% pour un volume de 1 013 TM, dont 420 TM, soit 41% de ce volume global sont livrés à Sherritt. Le problème se résoud progressivement.

De janvier à mai, elles se retrouvent à -10% pour un volume de 4 646 TM.

Naphta

En mai, les livraisons de Naphta vers Sherritt s'élèvent à 2 740 m3, en recul de -16%.

En cumul sur ces 5 premiers mois, elles s'établissent à 14 936 m3, en baisse de -3%.

IMPORTATIONS

En mai, le volume global des importations de produits pétroliers s'élève à 74 461 m3, se répartissant en 10 803 m3 de SP95, 2 673 m3 de PL, 48 073 m3 de GO, 3 967 m3 de Jet et 8 945 m3 de FO.

Situation des importations en mai 2014

| Mois | Quantités (en m3) sauf Gaz en TM | | | | | | | | | Variat°(1) | |
|---------|----------------------------------|----|--------|---------|--------|--------|-------|--------|---------|------------|------|
| | SC | ET | PL | GO | JET | FO | Gaz | Naphta | Total | m3 | % |
| janv-14 | 12 312 | - | 1 173 | 44 806 | 7 240 | 4 853 | 1 939 | | 72 323 | +5 558 | -7% |
| févr-14 | 11 671 | - | 1 991 | 44 372 | 8 162 | 7 852 | 1 101 | | 75 149 | -3 624 | -5% |
| mars-14 | 11 417 | - | 3 042 | 43 725 | 5 311 | 4 560 | 0 | | 68 056 | +3 955 | +6% |
| avr-14 | 12 236 | - | 3 263 | 47 470 | 5 176 | 11 108 | 1 210 | | 80 463 | +3 491 | +5% |
| mai-14 | 10 803 | - | 2 673 | 48 073 | 3 967 | 8 945 | - | | 74 461 | +8 078 | +12% |
| Total | 58 439 | - | 12 141 | 228 447 | 29 856 | 37 319 | 5 263 | - | 370 451 | +6 783 | +2% |

(1) variat° par rapport à l'année précédente

NB. : importations comptabilisées dans le mois effectif de début de déchargement

STOCKS

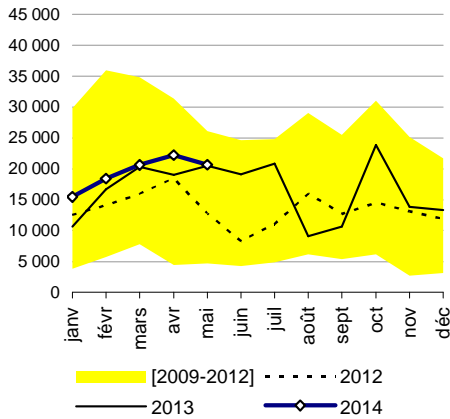
Situation des stocks à fin mai 2014

| Au niveau national | | SC | ET | PL | GO | FO | JET |
|--------------------------|-------|--------|----|--------|--------|--------|--------|
| Quantité (en m3) | | 22 232 | - | 9 475 | 83 618 | 17 173 | 15 231 |
| Autonomie (en jours) | | 68 | - | 103 | 65 | 55 | 83 |
| Var° par rapport mars 14 | m3 | +1 610 | - | +629 | +5 404 | +3 430 | -2 098 |
| | jours | +3 | - | -10 | +9 | +3 | -11 |
| Var° par rapport avr 13 | m3 | +3 221 | -- | -3 012 | +7 263 | -1 366 | +104 |
| | jours | +14 | - | -6 | +9 | +1 | -4 |

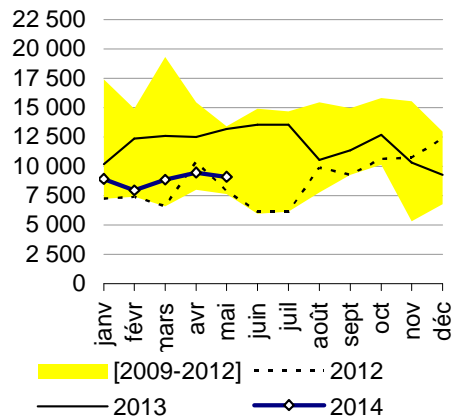
NB. : autonomie en jours calculée suivant fluctuations saisonnières des ventes

Situation stocks tout Madagascar à fin mai 2014 (en autonomie jours)

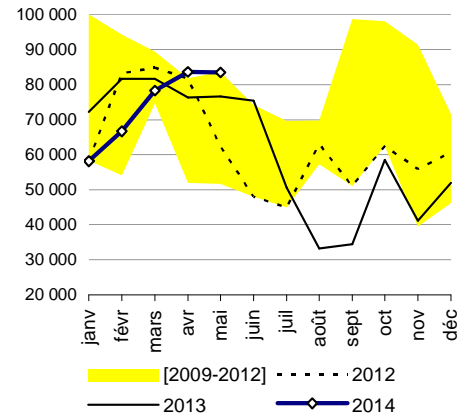
ESSENCES (ESS)



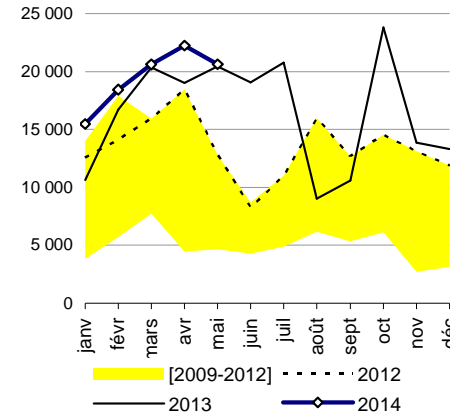
PÉTROLE LAMPANT (PL)



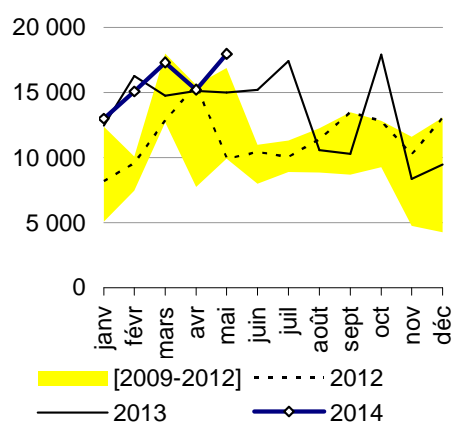
GASOIL (GO)



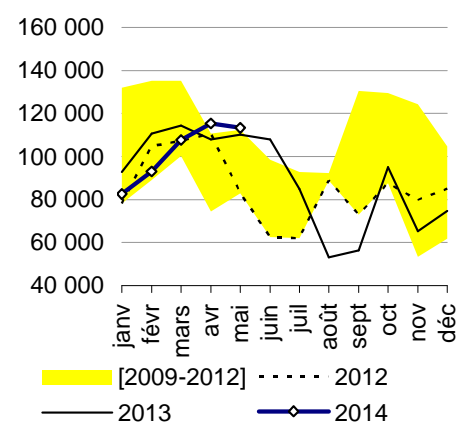
SUPER CARBURANT (SC)



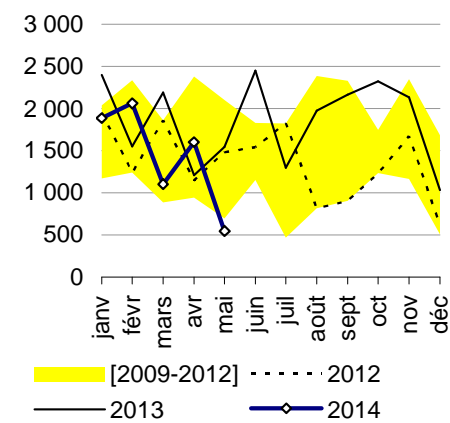
JET FUEL (JET)



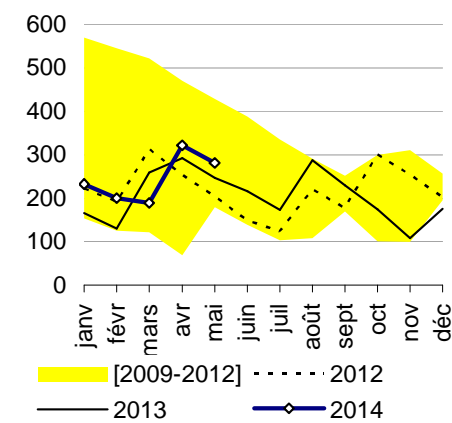
PDTES BLANCS (SC-ET-PL-GO)



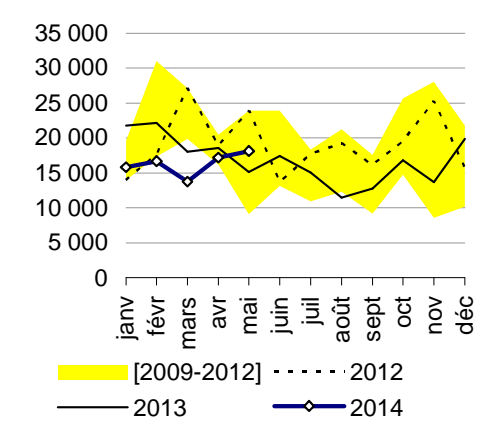
GAZ BUTANE (en TM)



ESSENCE AVIATION (EA)



FUEL OIL (FO)

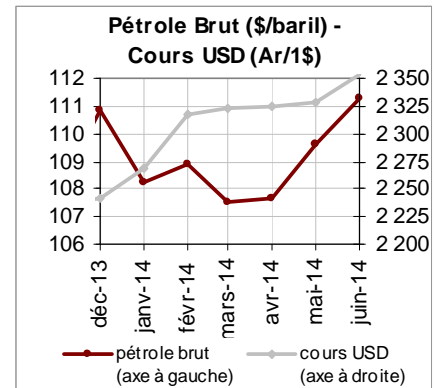


PRIX AUX CONSOMMATEURS

De janvier à avril, le cours moyen s'est stabilisé autour de 108 USD/bbl. En mai, il atteint 110 USD et tend même vers 115 USD depuis mi-juin.

De son côté, la dépréciation de l'ariary qui se poursuit en mai, s'accroît durant la 1^{ère} quinzaine de juin.

A propos des prix à la pompe, aucun changement n'a été appliqué et les prix maxima en vigueur restent ceux fixés par la Note n°008/MH/2014 du 23/01/14 du Ministre des Hydrocarbures dont 3 560 Ar/L (SC), 2 355 Ar/L (PL) et 2 800 Ar/L (GO).



Le tableau ci-après récapitule les 2 derniers changements des prix à la pompe :

(Ariary/litre)

| Date | SC | PL | GO | Moy(*) |
|------------|-----------------|-----------------|--------|--------------|
| | Super Carburant | Pétrole Lampant | Gasol | |
| 04/01/2013 | 3 370 | 2 150 | 2 730 | 2 863 |
| 15/11/2013 | 3 470 | 2 280 | 2 800 | 2 962 |
| | +100 | +130 | +70 | +99 |
| | +2,97% | +6,05% | +2,56% | +3,45% |
| 23/01/2014 | 3 560 | 2 355 | 2 860 | 3 018 |
| | +90 | +75 | +60 | +56 |
| | +2,59% | +3,29% | +2,14% | +1,91% |

- Ce sont des prix moyens pondérés par les volumes de ventes des distributeurs

- (*) Prix moyens 3 produits confondus

Concernant les prix moyens mensuels, ceux du SC, PL et GO n'ont pas changé par rapport à avril mais connaissent des hausses respectives de +190, +210 et +130 Ar/L comparés à mai 13, soit une hausse moyenne de +180Ar/L de mai 2013 à 2014.

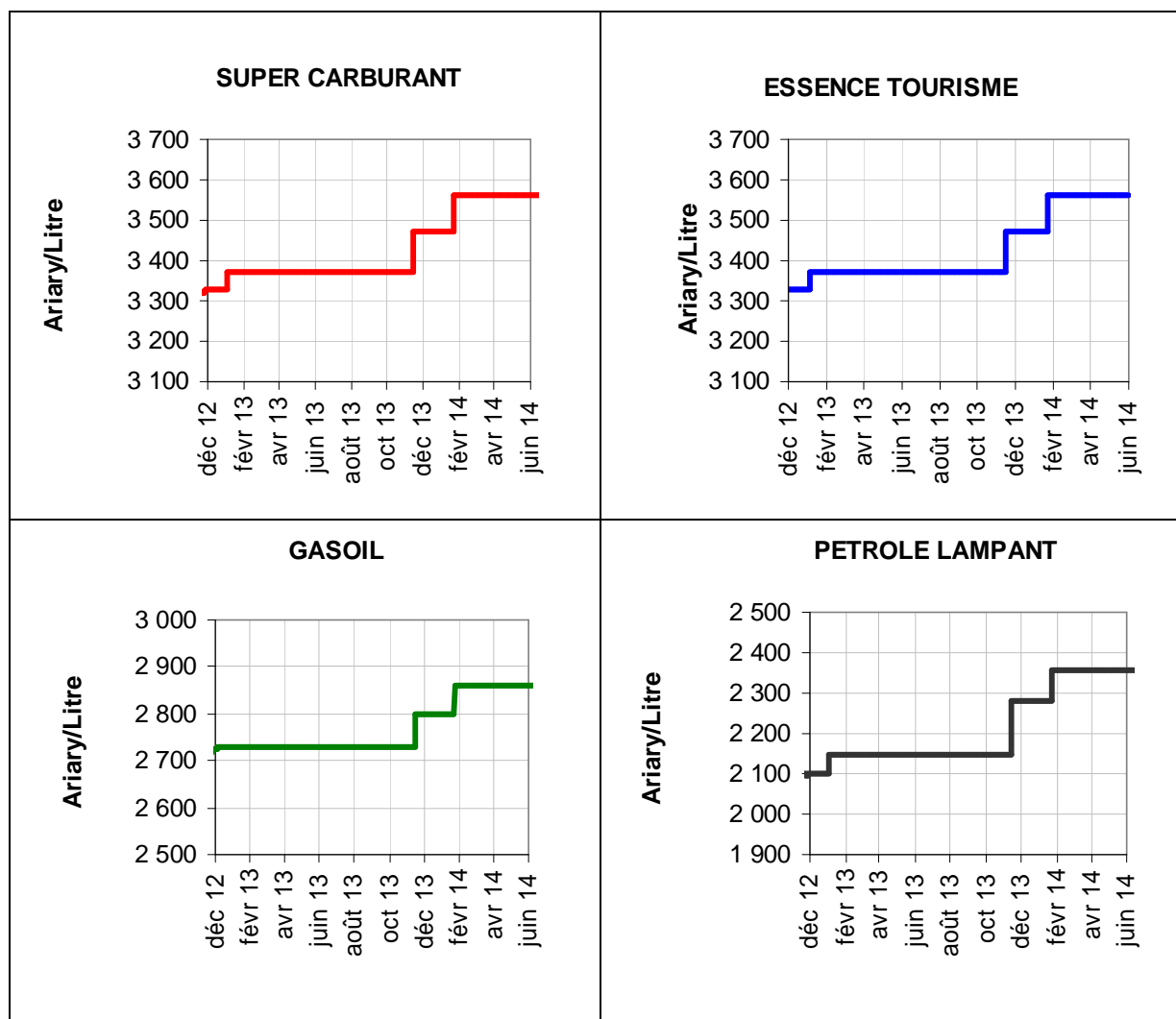
(Ariary/litre)

| Date | SC Super Carburant | PL Pétrole Lampant | GO Gasoil | Moy(*) |
|---------|--------------------------|--------------------------|--------------|--------|
| mai-13 | 3 370 | 2 150 | 2 730 | 2 830 |
| mai-14 | 3 560 | 2 360 | 2 860 | 3 010 |
| Variat° | Ar/l | Ar/l | Ar/l | Ar/l |
| | + | + | + | + |
| | +190 | +210 | +130 | +180 |
| | % | % | % | % |
| | +6% | +10% | +5% | +6% |
| mars-14 | 3 560 | 2 360 | 2 860 | 3 010 |
| avr.-14 | 3 560 | 2 360 | 2 860 | 3 010 |
| Variat° | Ar/l | Ar/l | Ar/l | Ar/l |
| | - | - | - | - |
| | % | % | % | % |
| | - | - | - | - |
| avr.-14 | 3 560 | 2 360 | 2 860 | 3 010 |
| mai-14 | 3 560 | 2 360 | 2 860 | 3 010 |
| Variat° | Ar/l | Ar/l | Ar/l | Ar/l |
| | - | - | - | - |
| | % | % | % | % |
| | - | - | - | - |

- Prix moyens arrondis à 10 ar et pondérés par les volumes de ventes des distributeurs

- (*): Prix moyens 3 produits confondus (SC, PL et GO)

Prix à la pompe (décembre 2012 à juin 2014)



Jet :

D'avril à mai, le prix du Jet sur le marché international se déprécie de -0,8% avant de se stabiliser relativement au cours de la 1^{ère} quinzaine de juin. A Madagascar, les barèmes de prix baissent de -0,5% et -0,8% respectivement pour les vols locaux et internationaux.

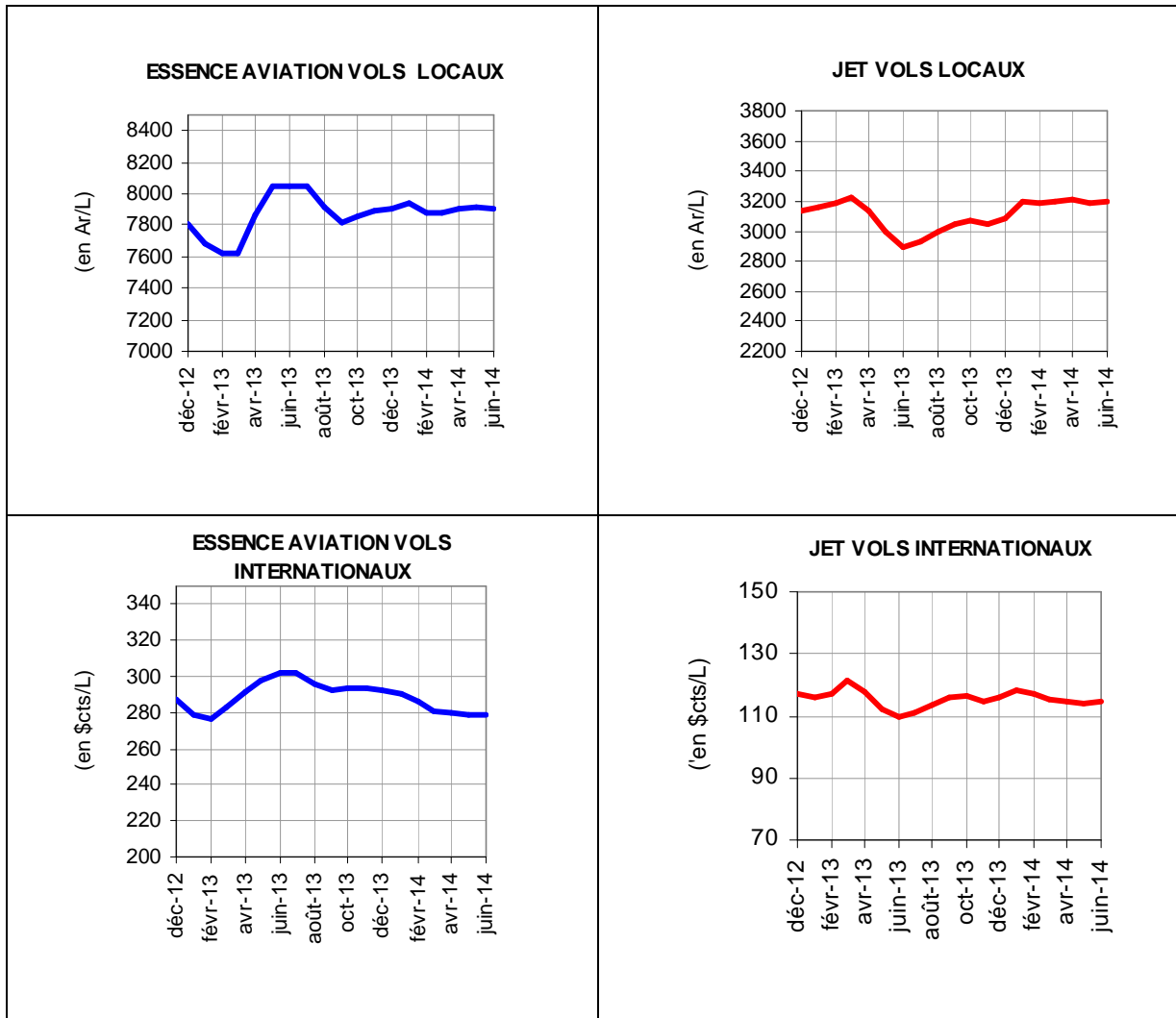
En juin, les barèmes de prix montent respectivement de +0,4% et +0,6% pour les vols locaux et internationaux.

EA :

En mai, les barèmes de prix de l'EA s'élèvent de +0,2% pour les vols locaux et se dégradent de -0,1% pour les vols internationaux.

De mai à juin, les tendances se renversent avec une baisse de -0,2% pour les vols locaux et une hausse de +0,1% pour les vols internationaux.

Prix des produits aviation (décembre 2012 à juin 2014)



Gaz
 Les fourchettes des prix du Gaz appliqués actuellement sur le marché local (Tana) sont récapitulées dans le tableau ci-après :

(Ariary/Bouteille)

| 4 Kg | 6 Kg | 9 Kg | 12,5 Kg | 35 Kg | 39 Kg |
|--------|--------|-------------------|-------------------|---------|---------------------|
| 27 600 | 37 500 | (53 500 - 54 000) | (74 500 - 79 900) | 222 700 | (220 000 - 228 500) |

Facture pétrolière :

| Réf ligne | Période | | Quantité TM | P.U CAF ¹ USD/TM | Taux de change USD/Ar | P.U CAF Ar/L | Valeur CAF k.USD | Valeur CAF M°Ar |
|---------------|----------------------|---------------|----------------|--------------------------------|--------------------------|-----------------|---------------------|--------------------|
| | Année | Mois | | | | | | |
| (a) | 2013 | mai.- | 54 520 | 952 | 2 197 | 1 717 | 51 877 | 113 970 |
| (b) | | Janv. à mai.- | 291 538 | 998 | 2 213 | 1 841 | 290 853 | 643 613 |
| (c) | 2014 | mai.- | 61 470 | 989 | 2 332 | 1 904 | 60 803 | 141 787 |
| (d) | | Janv. à mai.- | 305 579 | 986 | 2 305 | 1 873 | 301 367 | 694 520 |
| (e)=(d) - (b) | Variat ^{o2} | valeur | +14 041 | -11 | +92 | +33 | +10 514 | +50 906 |
| (f)=(e) / (b) | | % | +5% | -1% | +4% | +2% | +4% | +8% |

Pour la période de janvier à mai 2014 cumulés, la quantité importée s'élève à 305 579 TM soit une hausse de +14 041 TM (+5%) comparée à la même période de 2013. Quant au prix unitaire CAF en devise, il a diminué de -11 USD/TM (-1%). Ainsi, la facture pétrolière passe de 290 853 k.USD en 2013 à 301 367 k.USD en 2014, soit une hausse de +10 514 k.USD (+4%).